



9 months  
to 6 years



9 to  
22 kg



∅  
21 to 28  
mm



∅  
21 to 28  
mm



no°6  
included

# urban iki

イキ BY OGK

Scan for  
instruction video



Bike away  
in just a few  
minutes



## Front seat with Compact Adapter

Fietszitje voor met Compact Adapter  
スリム取付けタイプ自転車用フロントシート



www.ogk.com  
ID 14190K2604

www.urbaniki.com

# urban iki

いき BY OGK



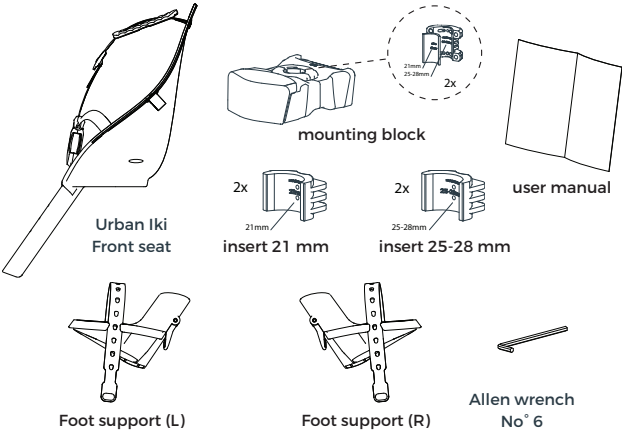
Hello

You have chosen the Urban Iki Front seat, the child bicycle seat for your child's first trips on the bike.

Urban Iki by OGK is developed by Dutch and Japanese designers. The best of both worlds come together in Urban Iki products. OGK has been making innovative products for the cycling consumer for 80 years, and is the bike seat expert of choice in Japan, where the bicycle is king. Technology and safety at the highest level. Dutch design is well known the whole world over. And your Urban Iki bike seat brings combines these factors.

In addition to the Urban Iki Front seat, a fitted windshield is also available as an accessory for greater protection from wind, weather and insects and against stones from the road. An extra mounting block for a second bike is available as a separate accessory too. Is your child now over 15 kg? Then the Urban Iki Front seat is no longer suitable for carrying your child on the bike. For children from 15 kg to 22 kg, there is the Urban Iki Rear seat for carrying kids on the back of your bike. Go to [www.urbaniki.com](http://www.urbaniki.com) for the full range and all accessories.

**In the box**



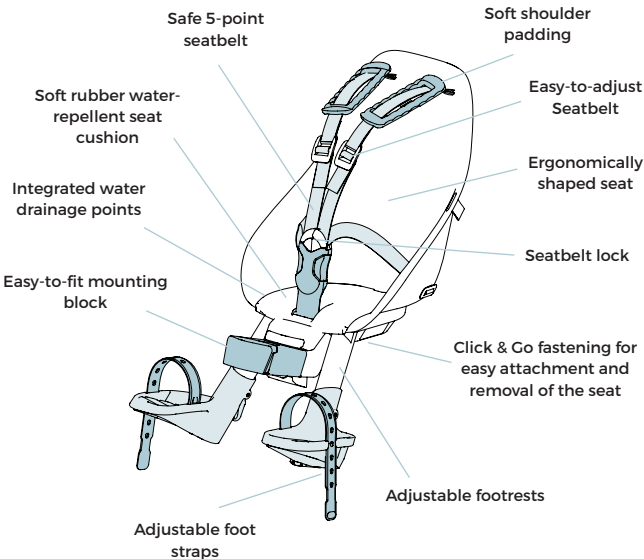
**User manual**

The Urban Iki Front seat is easy to put together and attach to your bike. This user manual explains how to do this yourself quickly and easily. So you can get on the road straight away and enjoy cycling with your child. Read the user manual carefully before using the Urban Iki Front seat, and follow closely the instructions for safe use. That's the best way to ensure a great deal of biking fun.



Keep plastic packaging materials out of reach of babies and children due to the risk of suffocation. Throw the packaging away immediately.

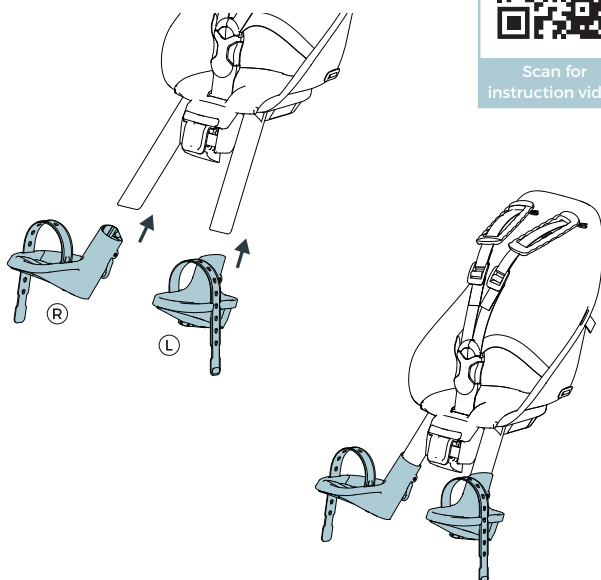
**What makes the Urban Iki Front seat unique**



## How to assemble the Urban Iki Front seat

Your Urban Iki Front seat is easy to put together. All you have to do is slide the foot supports onto the left and right mounting tubes.

### Mounting left and right foot supports



Scan for  
instruction video

## How to mount the Urban Iki Front seat to the bike



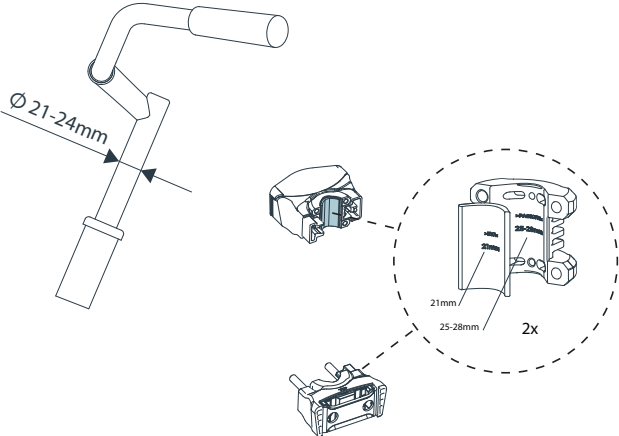
Scan for  
instruction video

The Urban Iki Front seat is suitable for carrying children with a maximum weight of 15 kg in the age range of 9 months to about 3 years. Check whether you are legally permitted to use the Urban Iki Front seat in the country in which you intend to use it. The bike seat is mounted to the front of a bike on handlebar stems with a diameters ranging between 21-28 mm. Only use the Urban Iki Front seat on bikes built for a heavier load. Where necessary, consult the bicycle manual or enquire from the manufacturer. If your bike is technically up to the job, then mount your Urban Iki bike seat as follows.

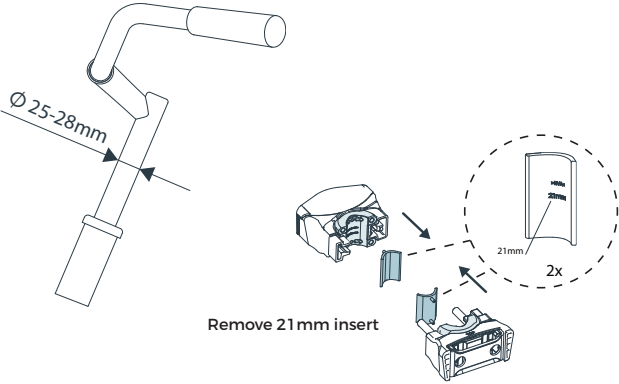
### Step 1: Unscrew



21-24 mm | standard

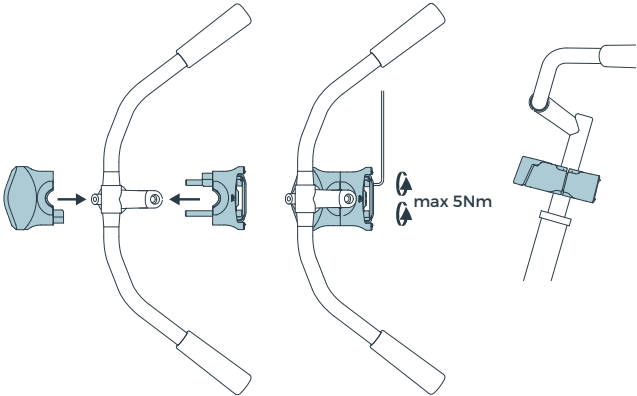


25-28 mm | standard

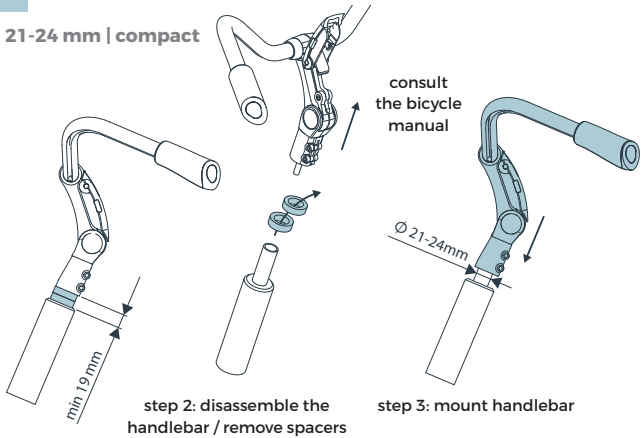


Step 2: Fit block to handlebars

Step 3: Screw tight to max 5Nm

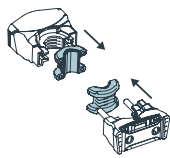


21-24 mm | compact

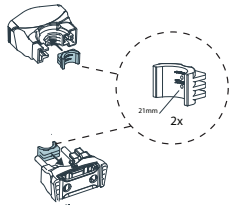


step 2: disassemble the handlebar / remove spacers

step 3: mount handlebar

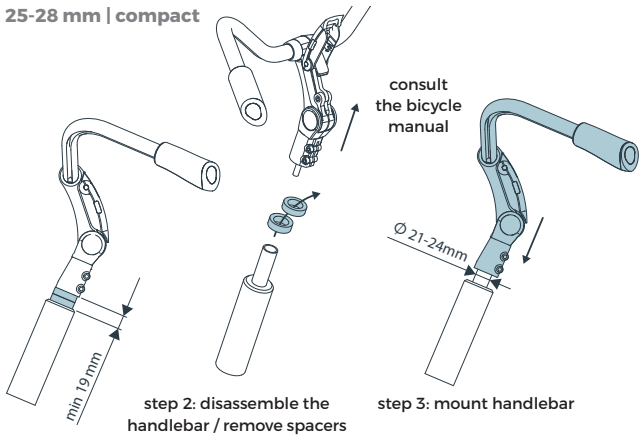


step 4: remove insert



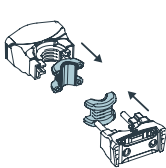
step 5: mount 21 mm insert

25-28 mm | compact

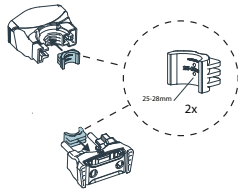


step 2: disassemble the handlebar / remove spacers

step 3: mount handlebar

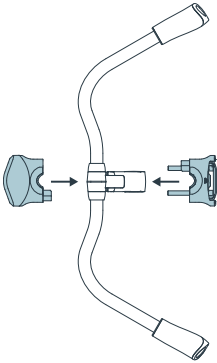


step 4: remove insert

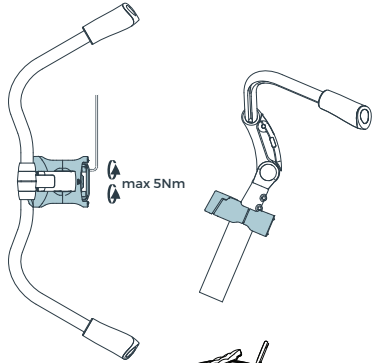


step 5: mount 25-28 mm insert

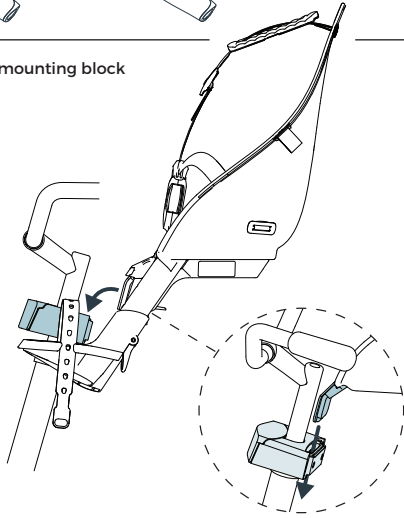
Step 6: Fit block to handlebars



Step 7: Screw tight to max 5Nm



Fasten bike seat to the mounting block



Always check whether the handlebars can still be turned properly both left and right after fitting the bike seat. If the angle of rotation is less than 45° left or right, then we recommend fitting different handlebars.

The bike seat is also easy to remove when not in use.



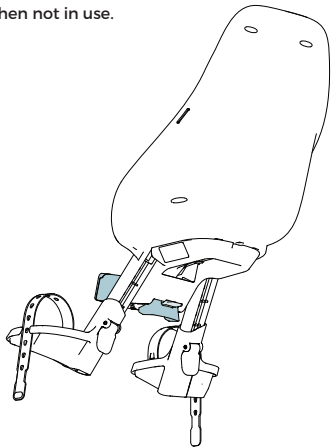
Step 1: Press button



Step 2: Turn handle to the rear



Step 3: Remove seat from mounting block



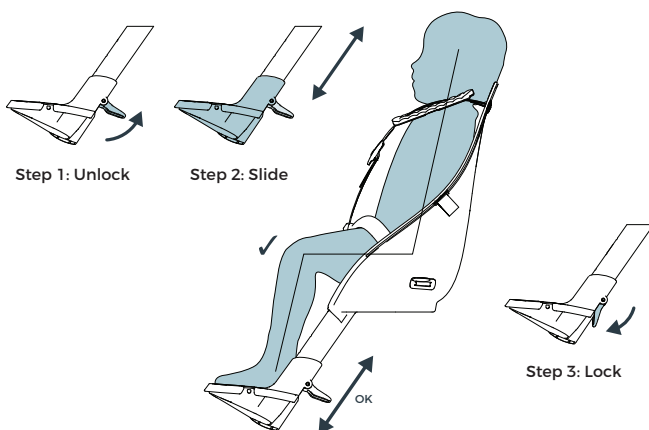
## How to use the Urban Iki Front seat

When you use the Urban Iki Front seat, always check whether the seat is properly fitted and take a brief test ride without your child. If everything is working properly and you are not restricted when cycling, then you are now ready to set off with your child. Place your child in the seat and fasten the safety belt firmly, but not too tightly. Adjust the foot supports to the required height and ensure the feet stay in place by fastening the foot straps. Always check whether there are any sharp bike parts within reach of your child and that the clothing your child is wearing cannot come into contact with rotating or moving parts of your bike.

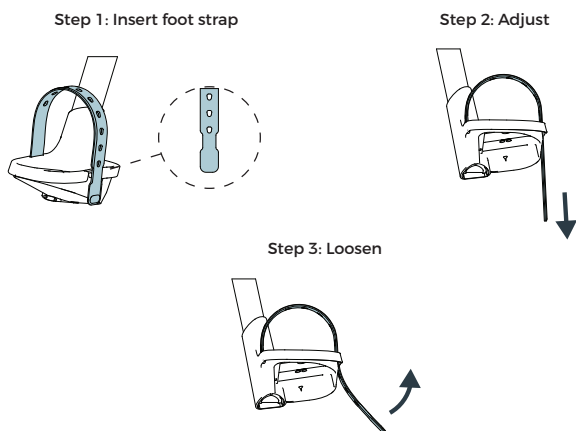


Scan for  
instruction video

### Adjust foot supports

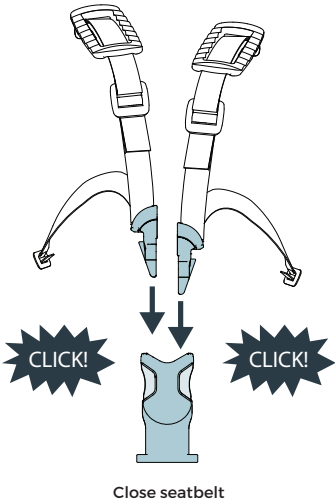


### Adjusting foot straps

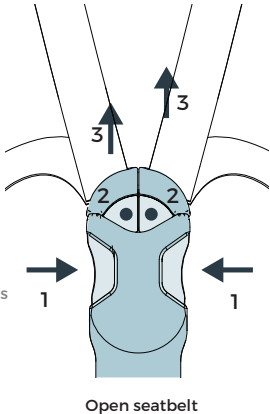




### Opening and closing the seatbelt

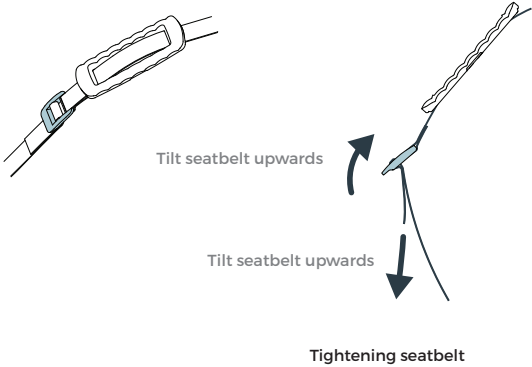


- 1. Press
- 2. Press
- 3. Pull upwards



---

### Adjusting seatbelt strap



### Safe use; a few warnings:

- Only take your child of 9 months or older, with a weight of 9 kg or more, if he or she can sit upright unaided for the duration of the planned bike ride. Regularly check to ensure your growing child is not too tall or heavy (maximum 22 kg) for the seat you are using.
- Always cloth your child warmly enough and with protection from wind and rain. Your child does not move and thus cools off quickly.
- Never leave your child sitting alone in the bike seat without holding the bike firmly. Ensure your bike is fitted with a stable (two-legged) stand.
- Check that the bike seat is not too hot in the sun during nice weather before putting your child in the seat.
- In the event of any defects, never change anything on your bike seat yourself, but contact either the store where you bought your seat or Urban Iki customer service. Do not use the bike seat if a component is defective.
- Taking your bike with the car on the bicycle carrier; always remove the bike seat. Turbulence can damage the seat or its mounting. This makes the seat unsafe to use.
- Lock the seatbelts on the bike seat even when your child is not sitting in it; this prevents the straps from getting snagged or entangled.
- Only use the bike seat for transporting your child on the bike. Bags or other baggage is best carried on the bike in the opposite place to your child. This helps to spread the weight on the bike.
- Do not lift your bicycle using the bike seat.
- Urban Iki recommends using a well-fitting helmet for your child.
- Your Urban Iki children's bike seat is intended for taking your child on the bike in the daily setting. This bike seat is not suitable for cycling off-road and ATB courses.
- Cycling with a child in a bike seat can influence the characteristics of your bike when cycling, especially when steering in bends, or braking or setting off.
- You must be 16 years or older to carry a child in the Urban Iki bike seat. Legislation may differ per country.

## Maintenance, warranty and service

Maintain your Urban Iki bike seat properly, as it will then give you many years of pleasure. It is sufficient to clean it occasionally with a cloth, lukewarm water and a mild cleaning agent.

Urban Iki products are developed and manufactured on the basis of the highest quality standards. The Urban Iki Front seat is tested to the most stringent applicable European norm, EN 14344. A certificate from the leading TUV institute has been awarded as proof of compliance to this standard.

We give a two-year warranty on your Urban Iki Front seat. This warranty period starts on the date that you bought the seat as stated on the purchase receipt. Always save this receipt if you ever need to make a claim on this warranty.

The warranty does not apply in the following cases:

- When using the product in a way other than prescribed in the user manual.
- A claim is made against the product warranty without the original receipt outside the applicable warranty term.
- Repairs to the Urban Iki child seat are carried out by third parties.
- The defect is the result of improper, careless use or maintenance, by neglect or accident.
- Normal wear and tear of parts that may be expected with daily use of the product.

The warranty issued complies with European Directive 99/44/EC dated 25 May 1999.

In the event of a complaint or defect related to your Urban Iki child seat, contact the store where you bought your Urban Iki child seat or our customer service.



Urban Iki customer service  
OGK Europe B.V.  
Energiestraat 13  
7442 DA Nijverdal  
The Netherlands

[www.urbaniki.com](http://www.urbaniki.com)  
E: [info@urbaniki.com](mailto:info@urbaniki.com)

urban  
iki  
イキ BY OGK



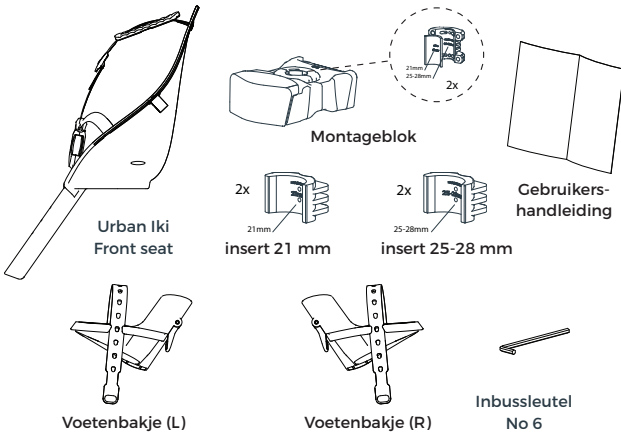
Hallo

U heeft gekozen voor de Urban Iki Front seat, het kinderfietsstoeltje voor de eerste ritjes op de fiets met uw kind.

Urban Iki by OGK is ontwikkeld door Nederlandse en Japanse ontwerpers. Het beste uit beide werelden samen in Urban Iki producten. OGK maakt al 80 jaar innovatieve producten voor de fietsende consument en is in fietsland Japan dé fietsstoeltjes expert. Technologie en veiligheid op het hoogste niveau. Dutch design is over de hele wereld een begrip. In uw Urban Iki fietsstoeltje komt het samen.

Naast de Urban Iki Front seat is er een bijpassend windscherm als accessoire verkrijgbaar voor meer bescherming tegen weer, wind, insecten en van de weg afkomstige opspringende steentjes. Ook een extra montageblok is voor een tweede fiets als los accessoire verkrijgbaar. Is uw kind gegroeid en zwaarder dan 15 kg? Dan is de Urban Iki Front seat niet meer geschikt om uw kind in mee te nemen op de fiets. Voor kinderen vanaf 15 kg tot 22 kg is er de Urban Iki Rear seat voor achterop de fiets. Kijk op [www.urbaniki.com](http://www.urbaniki.com) voor het volledige assortiment en alle accessoires.

## In de doos



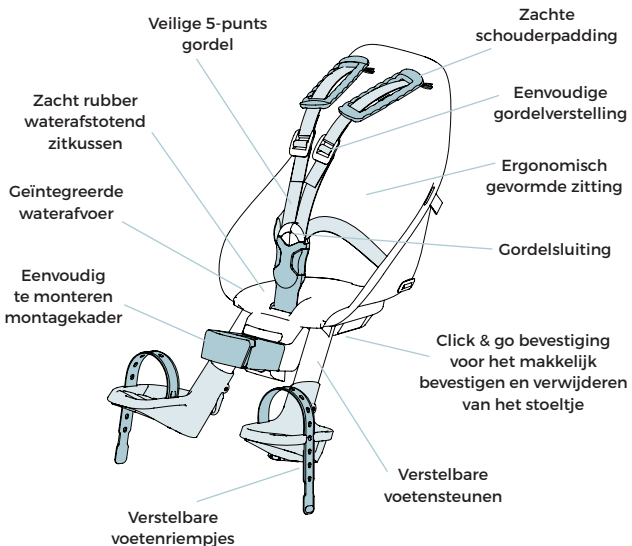
## De gebruikershandleiding

De Urban Iki Front seat is gemakkelijk in elkaar te zetten en op de fiets te bevestigen. In deze gebruikershandleiding vertellen we u hoe u dit eenvoudig en snel zelf kunt doen. Zo kunt u direct op weg en beleeft u samen met uw kind plezier op de fiets. Lees de gebruikershandleiding aandachtig door voordat u uw Urban Iki Front seat gaat gebruiken en volg de instructies voor veilig gebruik nauwkeurig op. Dan bent u zeker van veel veilig fietsplezier.



Houd plastic verpakkingsmaterialen buiten bereik van baby's en kinderen in verband met verstikkingsgevaar. Gooi de verpakking meteen weg.

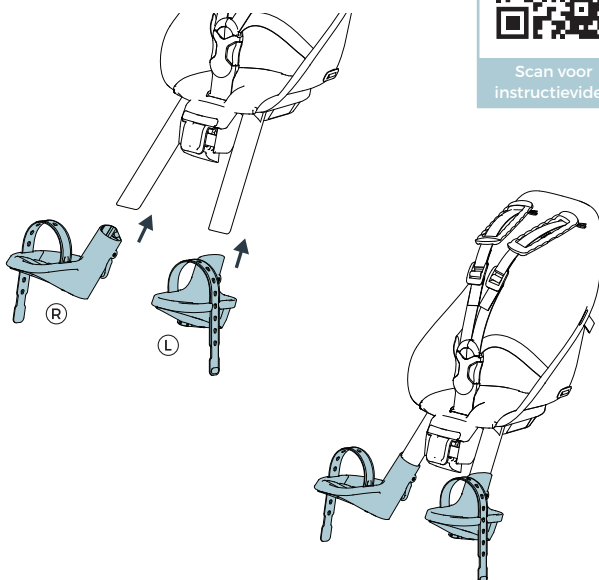
## Wat de Urban Iki Front seat uniek maakt



## Hoe zet je de Urban Iki Front seat in elkaar

Uw Urban Iki Front seat is gemakkelijk in elkaar te zetten. U hoeft slechts de voetenbakjes aan de daarvoor bestemde linker- en rechter bevestigingspijpjes te schuiven.

### Montage voetenbakjes links en rechts



Scan voor  
instructievideo

## Hoe monteert je de Urban Iki Front seat op de fiets



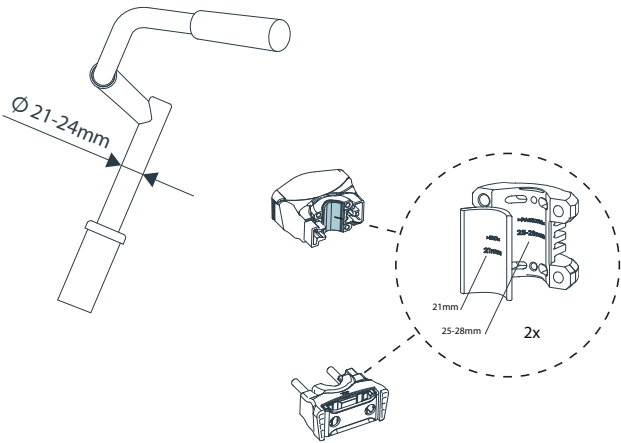
Scan voor  
instructievideo

De Urban Iki Front seat is geschikt voor het vervoer van kinderen met een maximaal gewicht van 15 kg in de leeftijd van 9 maanden tot ongeveer 3 jaar. Controleer of het gebruik van de Urban Iki Front seat wettelijk is toegestaan in het land waar u de Urban Iki Front seat wilt gebruiken. Het fietsstoeltje kan worden gemonteerd voorop de fiets op een stuurpen die een diameter heeft tussen 21-28 mm. Gebruik de Urban Iki Front seat uitsluitend op fietsen die geschikt zijn voor de zwaardere belasting. Raadpleeg de handleiding van uw fiets of informeer bij de fabrikant van de fiets. Is uw fiets technisch in orde dan monteert u uw Urban Iki fietsstoeltje als volgt.

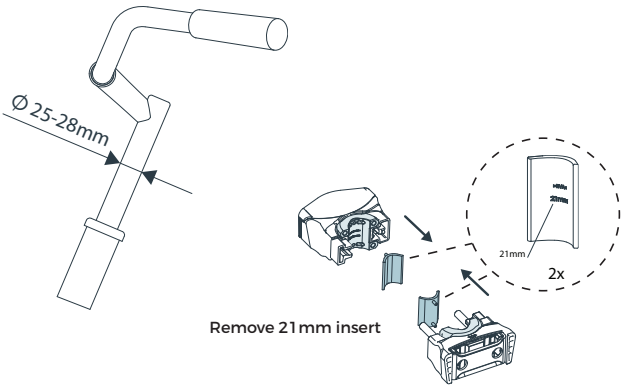
### Stap 1: Losdraaien



21-24 mm | standard

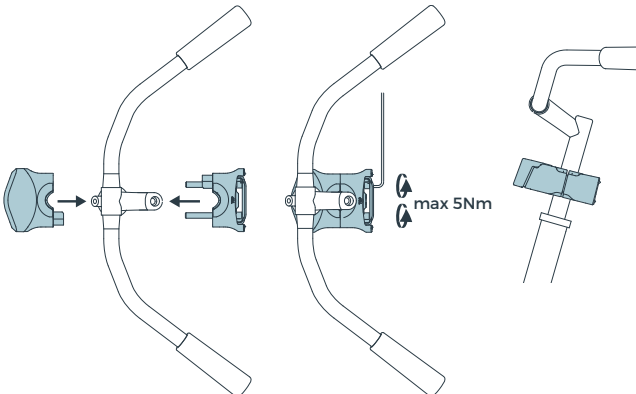


25-28 mm | standard

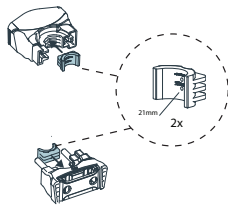
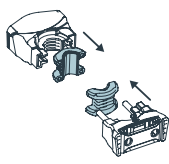
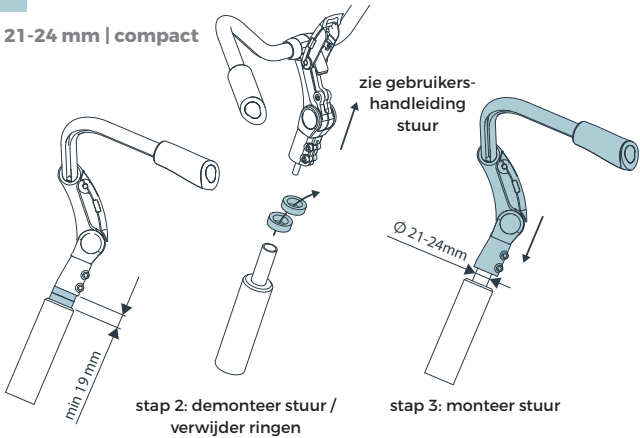


Stap 2: Blok om de stuurstang plaatsen

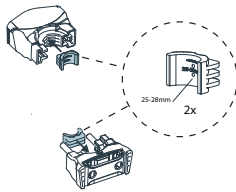
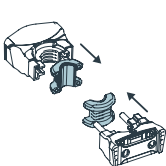
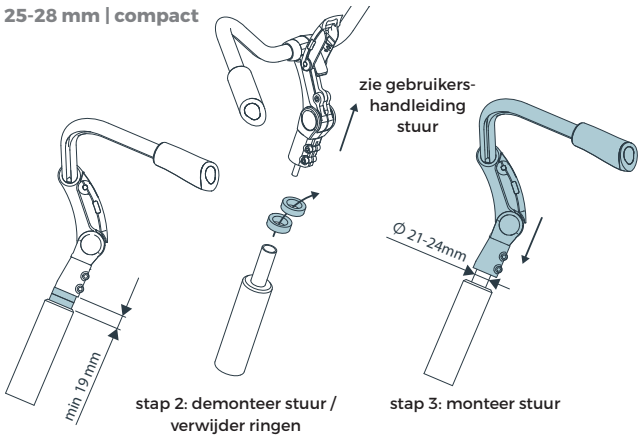
Stap 3: Vastdraaien met max 5Nm



21-24 mm | compact

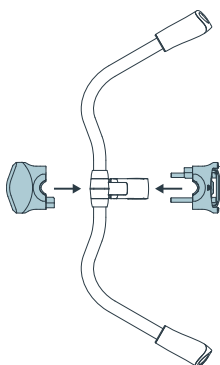


25-28 mm | compact

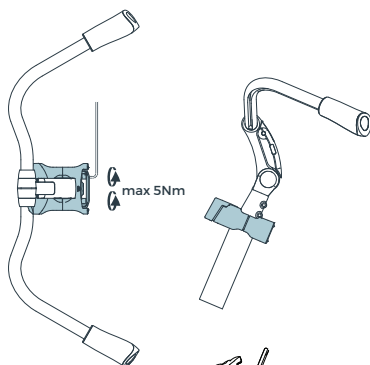




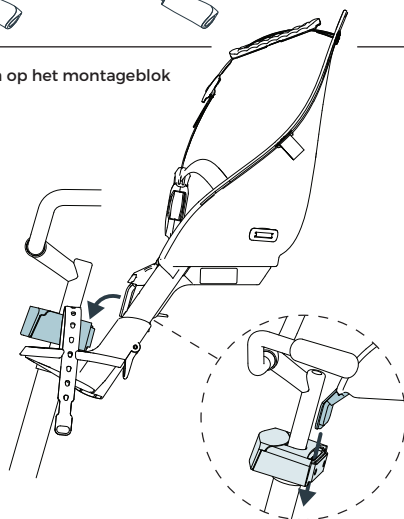
Stap 6: Blok om de stuurstang plaatsen



Stap 7: Vastdraaien met max 5Nm



Fietsstoeltje bevestigen op het montageblok



Controleer altijd of u na montage van het fietsstoeltje het stuur van uw fiets zowel naar links als naar rechts kunt draaien. Kunt u minder dan een 45° hoek naar links of naar rechts draaien dan raden wij u aan een ander stuur te monteren.

Ook is het fietsstoeltje simpel te demonteren wanneer u het stoeltje niet gebruikt.



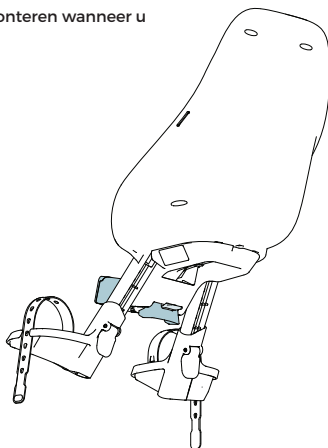
Stap 1: Knop indrukken



Stap 2: Hendel naar achteren bewegen



Stap 3: Stoel van het montageblok verwijderen



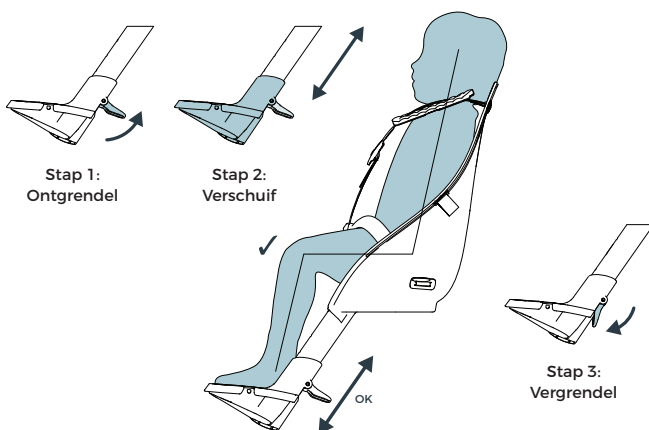
## Hoe gebruik je de Urban Iki Front seat

Neemt u de Urban Iki Front seat in gebruik; controleer dan altijd of het stoeltje goed bevestigd zit en maak een korte proefrit zonder uw kind mee te nemen. Functioneert alles goed en wordt u niet belemmerd in uw fietsen, dan bent u klaar om er met uw kind op uit te gaan. Plaats uw kind in het stoeltje en sluit de veiligheidsgordel voldoende strak, maar zonder te knellen. Stel de voetenbakjes af op de juiste hoogte en zorg dat de voetjes op de plaats blijven door het vastzetten van de voetenriempjes. Kijk ook altijd of er geen scherpe fietsonderdelen binnen handbereik van uw kind zijn en of uw kind of de kleding die uw kind draagt niet in contact kan komen met draaiende of bewegende delen van de fiets.

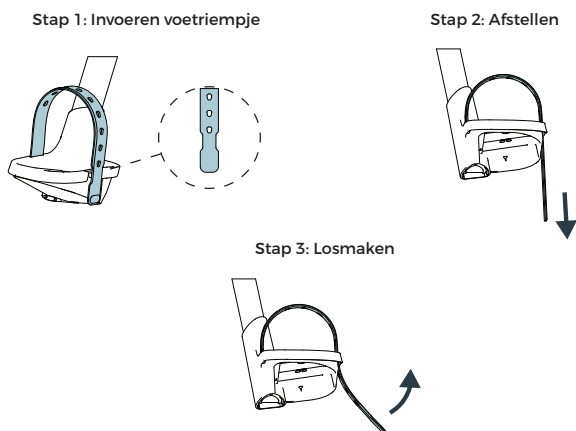


Scan voor  
instructievideo

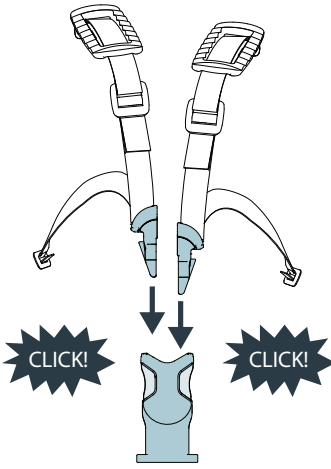
### Voetenbakjes verstellen



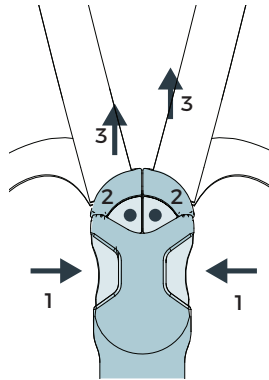
### Voetenriempjes afstellen



**Gordel openen en sluiten**



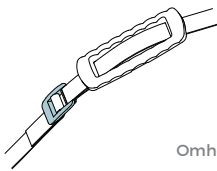
Gordel sluiten



1. Indrukken
2. Indrukken
3. Omhoog

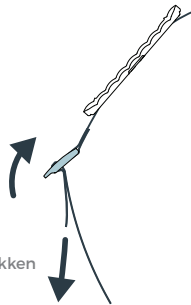
Gordel openen

**Gordelband afstellen**



Omhoog kantelen

Gordel aantrekken



Gordelband aanhalen

## Veilig gebruik; enkele waarschuwingen:

- Neem uw kind van 9 maanden of ouder met een gewicht van 9 kg of meer pas mee als het zelfstandig rechtop kan zitten voor de duur van de geplande fietsrit. Controleer regelmatig of uw groeiende kind niet te groot of te zwaar wordt, maximaal 22 kg, voor het stoeltje dat u gebruikt.
- Kleed uw kind altijd voldoende warm en met bescherming tegen regen aan. Uw kind zit stil en koelt daarmee snel af.
- Laat uw kind nooit alleen in het fietsstoeltje zitten zonder dat u de fiets vasthoudt. Zorg dat uw fiets is uitgerust met een goede (tweebenige) standaard.
- Controleer of het fietsstoeltje niet te warm is geworden door de zon bij mooi weer voordat u uw kindje in het stoeltje plaatst.
- Verander zelf nooit iets aan uw fietsstoeltje en neem contact op met de winkel waar u uw stoeltje kocht of met de klantenservice van Urban Iki bij een eventueel defect. Gebruik het fietsstoeltje niet als er een onderdeel defect is.
- Neemt u uw fiets mee op een fietsdrager op de auto; verwijder dan altijd het fietsstoeltje. Turbulentie kan het stoeltje, of de bevestiging aan de fiets, beschadigen. Gebruik van het fietsstoeltje wordt daarmee onveilig.
- Sluit de gordels van het fietsstoeltje ook als u zonder uw kind fietst; daarmee voorkomt u dat gordels ergens aan blijven haken of ergens in verstrikt raken.
- Gebruik het fietsstoeltje uitsluitend voor het vervoeren van een kind op de fiets. Tassen of andere bagage neemt u het beste mee op of aan de fiets in de positie tegenovergesteld aan uw kind. Daarmee verdeelt u het gewicht op de fiets gelijkmatig.
- Til uw fiets niet op aan het fietsstoeltje.
- Urban Iki adviseert het gebruik van een goed passende helm voor uw kind.
- Uw Urban Iki kinderfietsstoeltje is bedoeld voor het in dagelijkse omstandigheden meenemen van uw kind op de fiets. Voor fietsen op off-road en ATB parcoursen is het fietsstoeltje niet geschikt.
- Het fietsen met een kind in een kinderfietsstoeltje kan het rijgedrag van de fiets beïnvloeden, met name bij het sturen in de bochten, bij het remmen en bij het wegrijden.
- Om een kind te mogen vervoeren op de fiets met een Urban Iki fietsstoeltje moet u 16 jaar of ouder zijn. De wetgeving hiervoor kan per land verschillen.

## Onderhoud, garantie en service

Onderhoudt u uw Urban Iki fietsstoeltje goed, dan heeft u er lange tijd veel fietssplezier van. Het af en toe reinigen van het fietsstoeltje met een doek, lauwwarm water en een mild schoonmaakmiddel is al voldoende.

Urban Iki producten zijn ontwikkeld en vervaardigd op basis van de hoogste kwaliteitseisen. De Urban Iki Front seat wordt getoetst aan de hoogst geldende Europese norm EN 14344. Een certificaat van het toonaangevende instituut TUV is toegekend als het bewijs van het voldoen aan deze norm.

Op uw Urban Iki Front seat geven wij twee jaar garantie. Deze garantieperiode start op de datum van aankoop zoals vermeld op de aankoop bon. Bewaar deze aankoop bon altijd om aanspraak te kunnen maken op deze garantie.

De garantie is uitgesloten in de volgende gevallen:

De garantie is uitgesloten in de volgende gevallen:

- Bij gebruik van het product anders dan voorzien in de gebruikershandleiding.
- Het product niet met de originele aankoop bon wordt aangeboden binnen de geldende garantietermijn.
- Reparaties aan het Urban Iki fietsstoeltje werden uitgevoerd door derden.
- Het defect het gevolg is van verkeerd, onzorgvuldig gebruik of onderhoud, door verwaarlozing of door ongeval.
- Er sprake is van normale slijtage aan onderdelen, die men bij het dagelijkse gebruik van een product mag verwachten.

De verstrekte garantie is in overeenstemming met de Europese Richtlijn 99/44/EG dat. 25 mei 1999.

Neemt u in geval van een klacht of defect aan uw Urban Iki fietsstoeltje in elk geval direct contact op met de winkel waar u uw Urban Iki fietsstoeltje kocht of met onze klantenservice.

Urban Iki customer care service  
OGK Europe B.V.  
Energiestraat 13  
7442 DA Nijverdal  
Nederlande

[www.urbaniki.com](http://www.urbaniki.com)  
E: [info@urbaniki.com](mailto:info@urbaniki.com)



urban  
iki  
イキ BY OGK



## ようこそ

この度はUrban Ikiフロントシートをお買い上げいただきまして誠にありがとうございます。

Urban Ikiはオランダと日本のデザイナーが共同開発した製品です。OGKは日本において80年以上にわたって画期的な自転車用品を世に送り出し、最高レベルの技術と安全性を誇る自転車用チャイルドシートのメーカーです。そこに世界でもハイセンスとして注目されているオランダのデザインを取入れることでUrban Ikiが誕生しました。

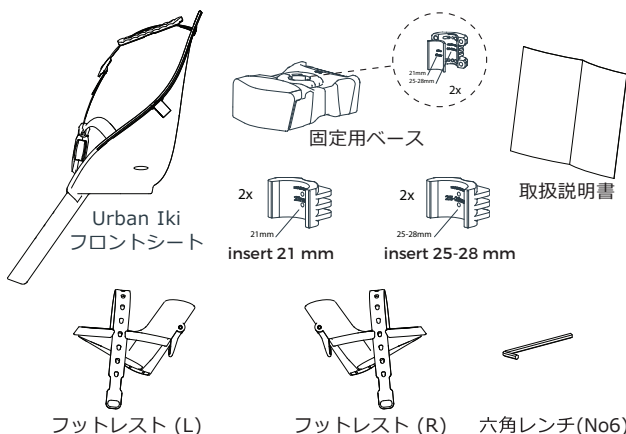
Urban Ikiフロントシートをお使いいただくにあたっては、必ず、フロントシートを取付けても大丈夫な自転車であることを確認してください。

また、Urban Iki フロントシートは、お子様の体重が15 kgを過ぎた場合はご使用いただくことが出来ませんので、予めご了承ください。

尚、Urban Ikiフロントシートには風防がアクセサリーとして付属しており、風、虫や路面から跳ね上がる小石などからお子様を守ります。必要に応じてご使用ください。

当製品のラインアップと、ご利用いただけるアクセサリーについては、[www.urbaniki.com](http://www.urbaniki.com)をご覧ください。

このセットには以下のものが含まれています。



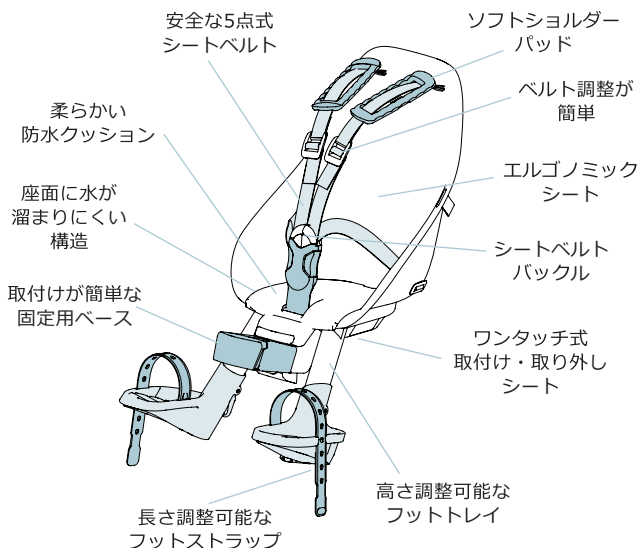
### 取扱説明書

この取扱説明書ではUrban Ikiフロントシートの取付けや使い方を説明しています。取付作業は自転車販売店でおこなってください。Urban Ikiフロントシートを使用する前に取扱説明書をよくお読みになり、よく理解してからご使用ください。読まれた後は大切に保管してください。



お客様のケガと窒息事故を防止するため、梱包用ビニールや梱包材は速やかに廃棄してください。

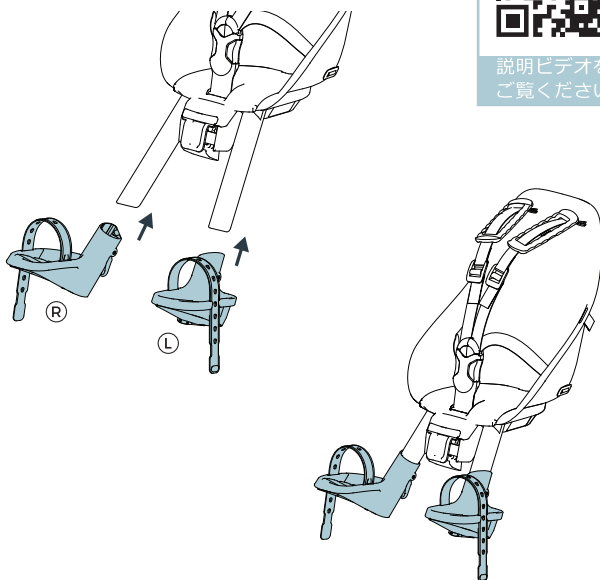
### Urban Ikiフロントシートの特長



## Urban Ikiフロントシートの組立て方

Urban Ikiフロントシートはフットレストを左右の脚部に挿入するだけです。

### 左右フットレストの取付け



説明ビデオを  
ご覧ください

## Urban Ikiフロントシートの固定方法



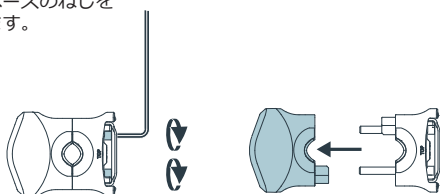
説明ビデオを  
ご覧ください

### 警告：

Urban Ikiフロントシートは年齢9カ月から4歳未満（最大体重15kg）のお子様に適しますが、必ずご使用になる国で法律上問題がないことと、フロントシートを取付けてもよい自転車であるかを自転車に付属の取扱説明書か自転車メーカーでご確認ください。

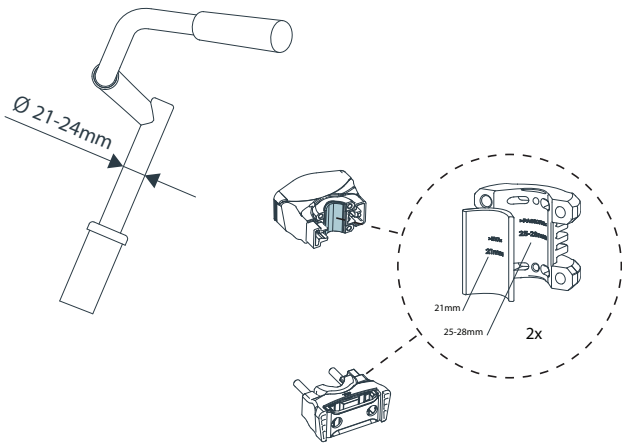
フロントシートは直径22~28 mmのハンドルポストが付いた自転車にご使用いただけます。

ステップ 1: 固定用ベースのねじをゆるめます。

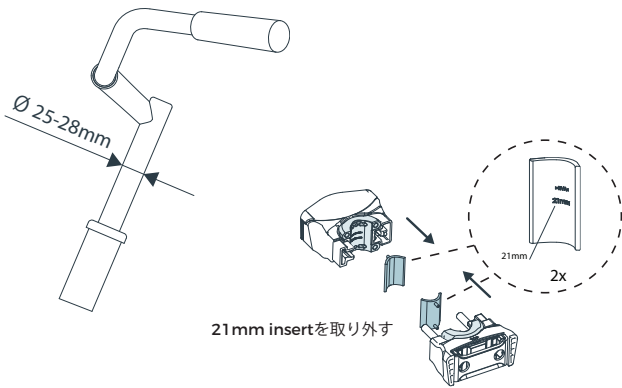




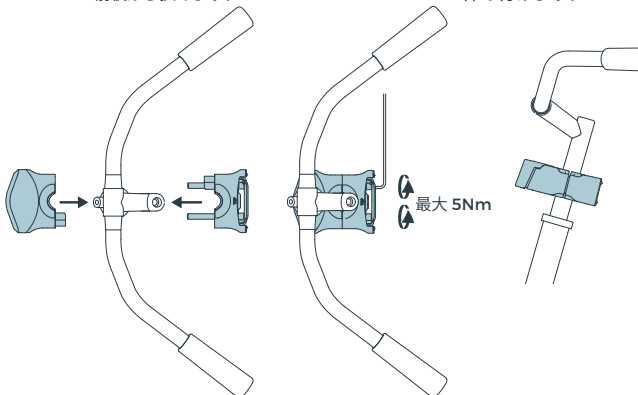
## 21-24 mm | standard



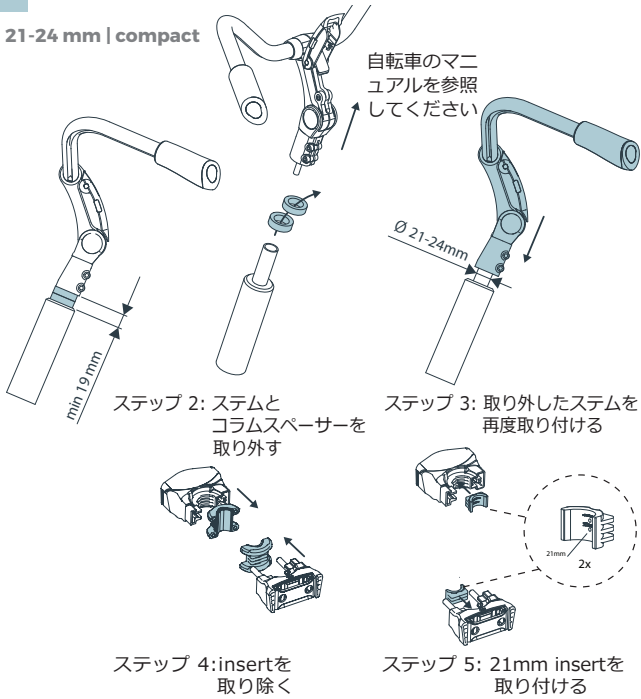
## 25-28 mm | standard



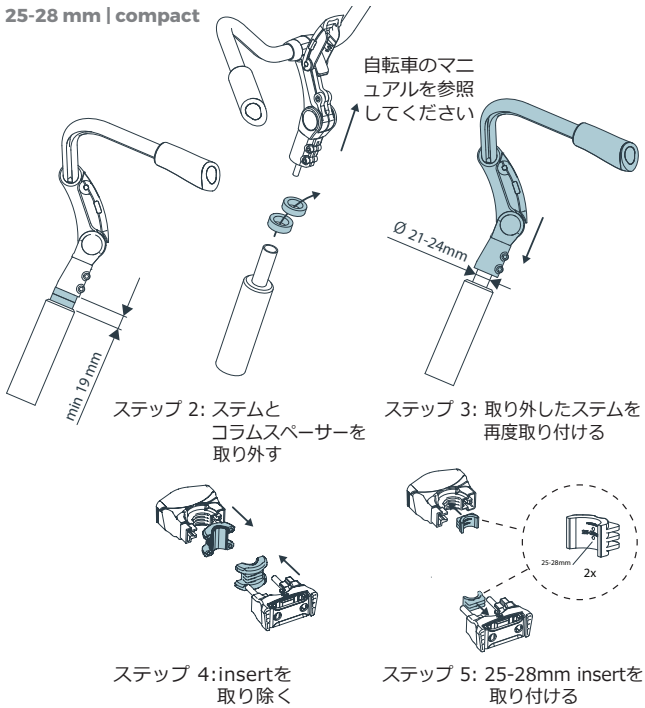
ステップ 2: 固定用ベースをハンドルポストの前後から挟みます。      ステップ 3: 固定用ベースのねじを締め付けます。



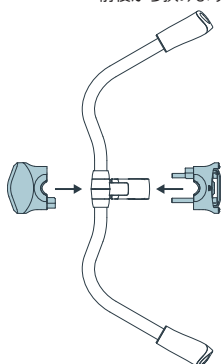
21-24 mm | compact



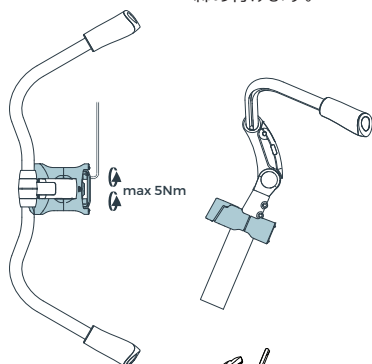
25-28 mm | compact



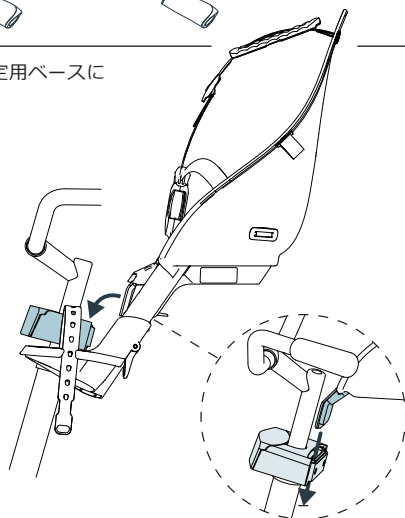
ステップ 6: 固定用ベースをハンドルポストの  
前後から挟みます。



ステップ 7: 固定用ベースのねじを  
締め付けます。



フロントシートを固定用ベースに  
差し込み固定します。



自転車座席の取付後に自転車ハンドルが左右に動くことを必ず確認してください。ハンドルを左右45°で回せない場合、別のハンドルに自転車座席を固定するようお勧めします。

フロントシートを使わない時は、取外すことができます。



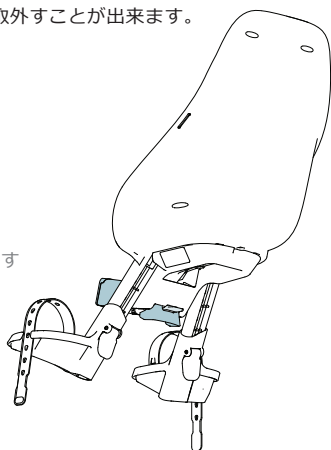
ステップ 1:  
ボタンを押す



ステップ 2:  
ハンドルを後ろへ動かす



ステップ 3:  
フロントシートを  
固定用ベースから  
取り外す



## Urban Ikiフロントシートの使い方

Urban Iki フロントシートを使う前に、必ずフロントシートが正しく取付けられているか、お子様を乗せずにテスト走行し、支障がないかを確認してください。

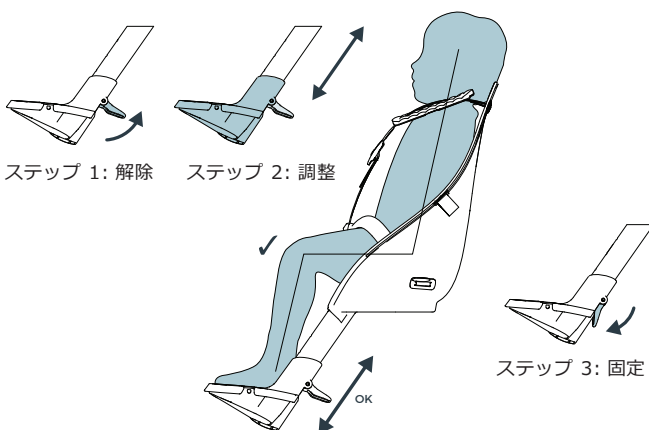
お子様をシートに乗せたときは シートベルトをしっかり装着し、フットレイの高さをお子様の足にあわせて調節したら、フットストラップで固定します。

注意：お子様の手の届く範囲に鋭利な自転車の部品がなく、衣類等が自転車の可動部分や回転部分に接触していないか確認してください。



説明ビデオを  
ご覧ください

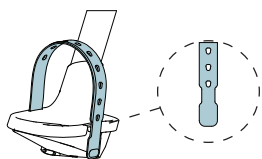
### フットレストの高さ調整



### フットストラップを調整

ステップ 1: フットストラップを差し込む

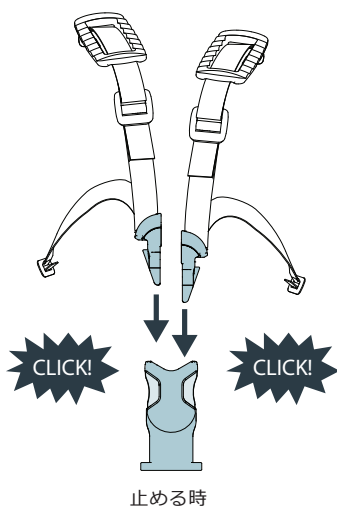
ステップ 2: 調整する



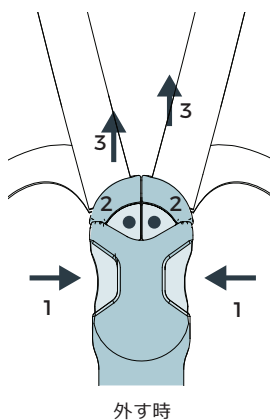
ステップ 3: 緩める



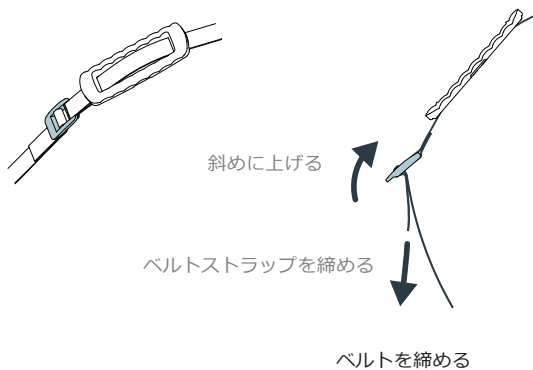
## シートベルトの着脱



1. 押す
2. 押す
3. 上げる



## 長さの調整



## 警告:安全のための注意事項

- これは自転車用のフロントシートです。他の目的に使用しないでください。
- 取付け作業は販売店で行ってください。
- 生後9ヶ月から4歳未満（最大体重15kg）までのお子様に適していますが、必ずご使用になる国で法律上問題がないことと、フロントシートを取付けてもよい自転車であるかを自転車に付属の取扱説明書か自転車メーカーでご確認ください。また、適用体重は最大15kgまでですが自転車の重量制限に従ってください。
- お子様には自転車に乗ることに適した服装をさせ、雨に当たらないように常に配慮してください。
- お子様を乗せたまま絶対に自転車から離れないでください。（目を離れたすきに、転倒等で怪我をなされると大変です。充分ご注意ください。）一本スタンドの自転車には取付けしないでください。必ず、ロック付の両立スタンドをお使いください。（ハンドルストッパーを備えた自転車に取付けることが望ましい。）
- 温かい日にはフロントシートが日射のため熱くなっていないか確認してからお子様をフロントシートに乗せてください。
- 使用するときは固定ベースも含めネジ等の緩みが無く、取付けが確実である事を確認してください。また、破損、変形等したままで使用しないでください。
- フロントシートには一切の加工をしないでください。故障したときはお買い上げの店舗かUrban Ikiカスタマーサービスにご相談ください。部品が一つでも故障していればフロントシートを使用することはできません。
- 自転車を自動車で運ぶときはフロントシートを必ず取外してください。激しい揺れのためにフロントシートや自転車の固定部が破損し安全に使用できなくなります。
- お子様を乗せずに運転するときでもフロントシートのシートベルトは常に嵌め、引っ掛かったり挟まったりしないようにしてください。
- フロントシートを持って自転車を持ち上げないでください。
- Urban Ikiではお子様に適したヘルメットの着用をお勧めします。
- Urban Ikiフロントシートは通常の条件下で自転車にお子様を乗せるために設計されています。このフロントシートはオフロードやATBコース、アクロバット走行は行わないでください。
- フロントシートを取付け、お子様を乗せる事により、自転車のハンドル操作や走行安定性を損ない、ブレーキをかけた時には制動距離が長くなります。
- Urban Iki フロントシートにお子様を乗せて自転車に乗るにはあなたご自身が16歳以上でなければなりません。国別にこの点についての規則は異なる場合がありますので、よくご確認ください。

## メンテナンス、保証、整備

Urban Iki フロントシートはお手入れすることで、より長くご使用いただけます。ヨゴレは水を含ませた雑巾等で拭き取ってください。シンナー・ベンジン等は付着させないでください。

Urban Iki 製品は、最高品質規格に基づいて開発および製造されています。Urban Iki フロントシート自転車シートは最も厳しい該当欧州規格EN 14344に基づいて試験を実施しています。試験機関TÜVによって、上記規格の要件との適合が証明されています。

Urban Iki フロントシートには2年間の保証が付いています。この保証期間は領収書に記載された購入日から発効します。保証を受けられるように、領収書は大切に保管してください。

以下の場合、保証は受けられません。

- 取扱説明書に記載されている以外の製品の不正使用。
- 保証期間内に製品と領収書原本が共に提供されなかった。
- Urban Iki フロントシートに対して、第三者が修理を行った場合。
- 不適切または不注意な使用方法、保守、不作為または事故の結果生じた故障。
- 製品の通常使用で予測される正常な部品の摩耗や破損。

保証は1999年5月25日付欧州指令99/44/ECに基づいて発行されています。

Urban Ikiフロントシートに関するご相談は、Urban Iki フロントシートをお買い上げになったお店、または当社カスタマーサービスに連絡してください。

OGK CO., LTD  
6-2-32 Takaidahondori  
Higashi Osaka  
577-0066 Japan

www.ogk.co.jp  
E: info@ogk.co.jp



urban  
iki  
イキ BY OGG



Hallo,

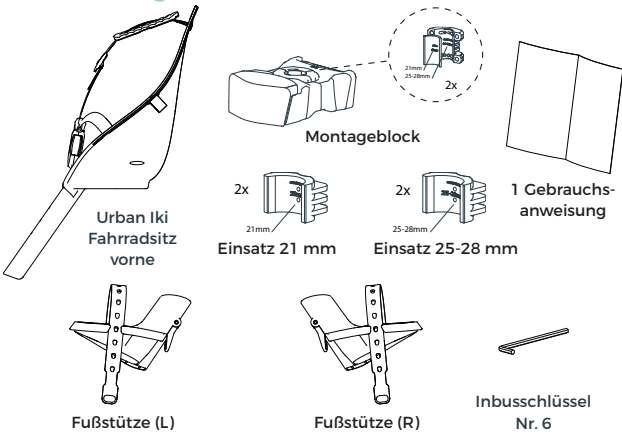
Sie haben sich für den Urban Iki Front Seat entschieden, dem Fahrradkindersitz für die ersten Radfahrten mit Ihrem Kind.

Der Urban Iki von OGG wurde von niederländischen und japanischen Designern entworfen. In den Urban Iki Produkten ist das Beste aus beiden Welten vereint. OGG stellt schon seit 80 Jahren innovative Produkte für Radfahrer her und ist im Fahrradland Japan der Spezialist für Fahrradsitze. Technologie und Sicherheit auf höchstem Niveau. Dutch Design ist in der ganzen Welt ein Begriff. In Ihrem Urban Iki Fahrradkindersitz kommt beides zusammen.

Außer dem Urban Iki Front Seat ist auch ein passender Windschutz als Zubehör erhältlich für mehr Schutz vor Wetter, Wind, Insekten und von der Straße hochspringenden Steinchen. Auch ein extra Montageblock für ein zweites Fahrrad ist als Zubehör erhältlich. Ist Ihr Kind schon etwas größer und hat es mehr als 15 kg Gewicht? Dann eignet sich der Urban Iki Front Seat nicht mehr als Fahrradsitz für Ihr Kind. Für Kinder von 15 kg bis 22 kg bieten wir den Urban Iki Rear Seat für Gepäckträgermontage an. Auf [www.urbaniki.com](http://www.urbaniki.com) finden Sie das vollständige Sortiment und alle Accessoires.



## Lieferumfang



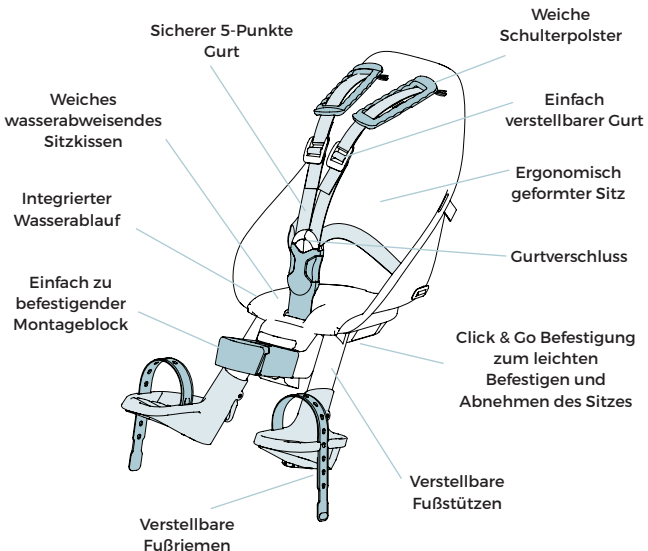
## Gebrauchsanweisung

Der Urban Iki Front Seat lässt sich leicht zusammenbauen und auf dem Fahrrad montieren. In dieser Gebrauchsanweisung zeigen wir Ihnen, wie Sie das schnell und einfach selber machen können. So können Sie gleich losfahren und zusammen mit Ihrem Kind viel Fahrradvergnügen erleben. Lesen Sie diese Gebrauchsanweisung vor der ersten Verwendung Ihres Urban Iki Front Seat aufmerksam durch und halten Sie sich für einen sicheren Gebrauch genau an die Anweisungen. Dann ist viel sicheres Fahrradvergnügen garantiert.



Bewahren Sie die Plastikverpackung wegen möglicher Ersticken Gefahr außerhalb der Reichweite von Babys und Kindern auf. Entsorgen Sie die Verpackung am besten sofort.

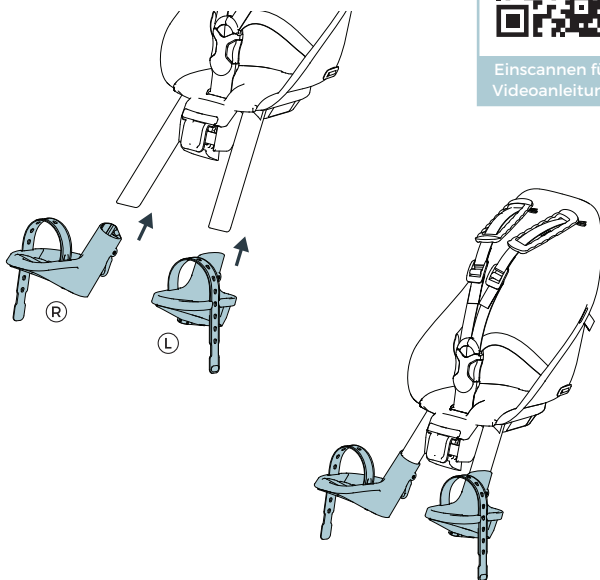
## Das zeichnet den Urban Iki Front Seat aus



## Zusammenbau des Urban Iki Front Seat

Ihr Urban Iki Front Seat lässt sich leicht zusammenbauen. Sie brauchen nur die Fußstützen in die dafür bestimmten linken und rechten Befestigungsrohre zu schieben.

### Montage Fußstützen links und rechts



Einscannen für  
Videoanleitung

### Montage des Urban Iki Front Seat auf Ihrem Fahrrad



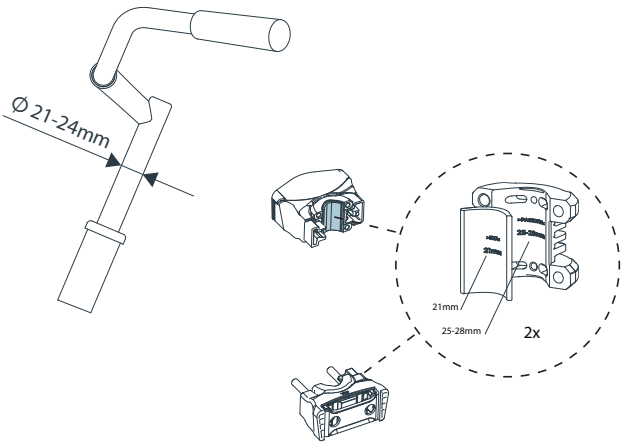
Einscannen für  
Videoanleitung

Der Urban Iki Front Seat eignet sich für den Transport von Kindern mit einem Höchstgewicht von 15 kg im Alter von 9 Monaten bis zu etwa 3 Jahren. Prüfen Sie vor der Benutzung, ob der Urban Iki Front Seat in dem Land zugelassen ist, in dem Sie ihn benutzen möchten. Der Fahrradsitz kann vorne am Fahrrad befestigt werden, auf einem Vorbau mit einem Rohrdurchmesser von 21-28 mm. Verwenden Sie den Urban Iki Front Seat ausschließlich auf Fahrrädern, die auch für schwerere Lasten geeignet sind. Sehen Sie hierzu in der Anleitung für Ihr Fahrrad nach oder informieren Sie sich beim Hersteller des Fahrrads. Wenn Ihr Fahrrad technisch geeignet ist, montieren Sie den Urban Iki Fahrradsitz wie folgt:

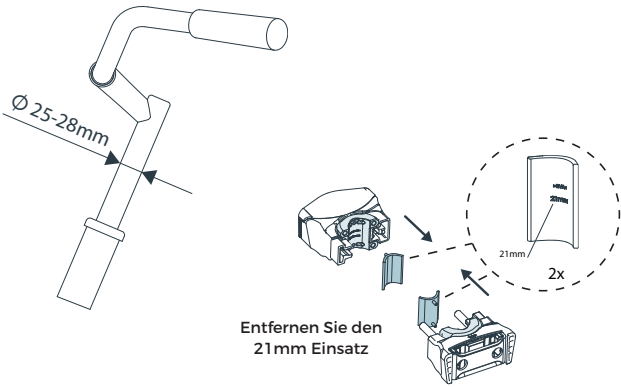
#### Schritt 1: Losdrehen



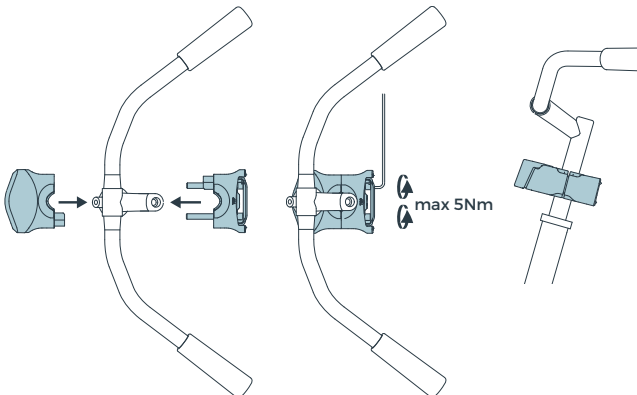
21-24 mm | standard



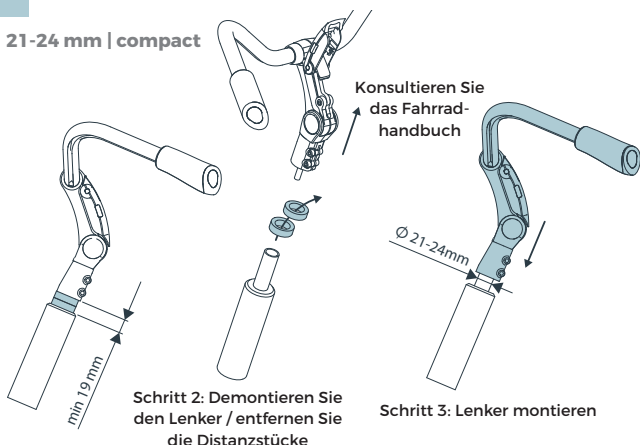
25-28 mm | standard



Schritt 2: Block an Lenkstange befestigen    Schritt 3: Mit max. 5 NM festziehen

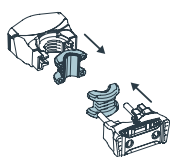


21-24 mm | compact

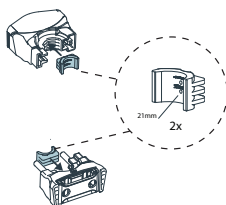


Schritt 2: Demontieren Sie den Lenker / entfernen Sie die Distanzstücke

Schritt 3: Lenker montieren

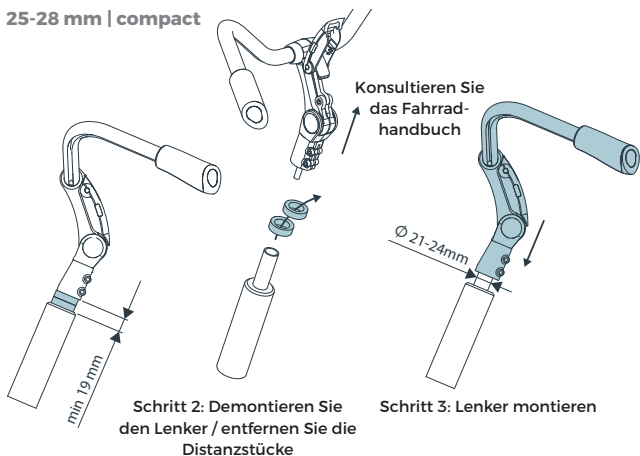


Schritt 4: Entfernen Sie den Einsatz



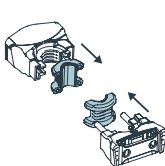
Schritt 5: 21-mm-Einsatz montieren

25-28 mm | compact

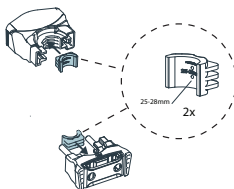


Schritt 2: Demontieren Sie den Lenker / entfernen Sie die Distanzstücke

Schritt 3: Lenker montieren

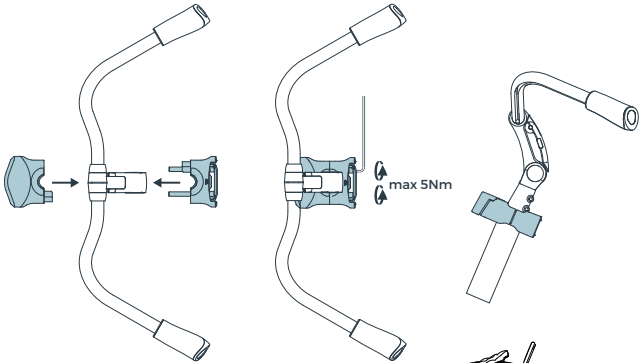


Schritt 4: Entfernen Sie den Einsatz

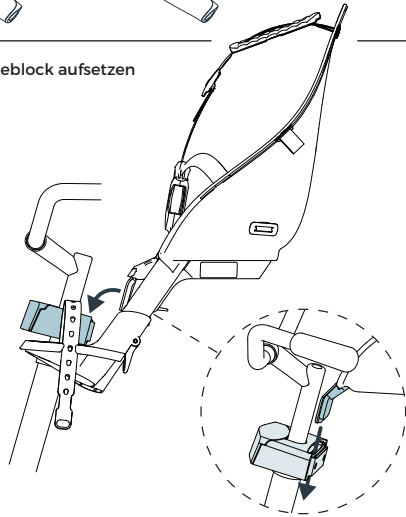


Schritt 5: 25-28-mm-Einsatz montieren

Schritt 6: Block an Lenkstange befestigen Schritt 7: Mit max. 5 NM festziehen



Fahrradsitz auf Montageblock aufsetzen



Prüfen Sie nach der Montage des Fahrradsitzes immer, ob sich Ihr Lenker unbehindert nach links und rechts drehen lässt. Wenn Sie Ihren Lenker nicht mindestens um 45 Grad drehen können, empfehlen wir Ihnen, einen anderen Lenker zu montieren.

Auch lässt sich der Fahrradsitz leicht abnehmen, wenn er nicht verwendet wird.



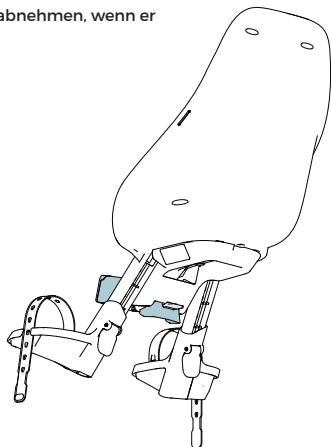
Schritt 1: Knopf drücken



Schritt 2: Hebel nach hinten bewegen



Schritt 3: Fahrradsitz vom Montageblock abnehmen



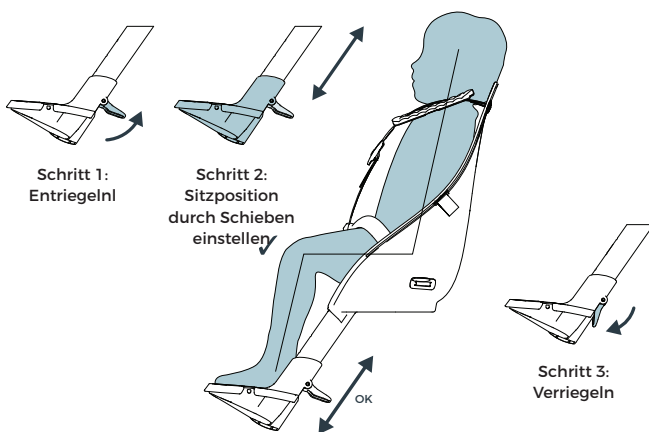
## Gebrauch des Urban Iki Front Seat

Prüfen Sie vor dem Gebrauch Ihres Urban Iki Maxi immer, ob der Sitz gut befestigt ist, und machen Sie eine kurze Probefahrt ohne Kind. Wenn alles ordnungsgemäß funktioniert und Sie bei der Fahrt nicht behindert werden, können Sie mit Ihrem Kind losfahren. Setzen Sie Ihr Kind in den Sitz und schließen Sie den Sicherheitsgurt ausreichend fest, aber ohne das Kind einzuklemmen. Stellen Sie die Fußstützen auf die richtige Höhe ein und sorgen Sie durch Schließen der Fußriemchen dafür, dass die Füße am richtigen Platz bleiben. Gehen Sie auch immer sicher, dass sich keine scharfen Fahrradteile in Reichweite ihres Kindes befinden und die Kleidung Ihres Kindes nicht mit sich drehenden oder bewegenden Teilen des Fahrrads in Kontakt kommen kann.



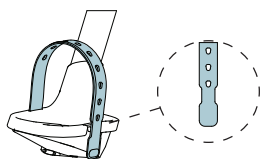
Einscannen für  
Videoanleitung

### Fußstützen einstellen

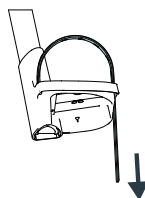


### Fußriemen einstellen

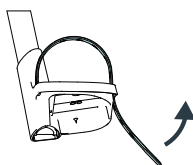
Schritt 1: Fußriemchen einführen



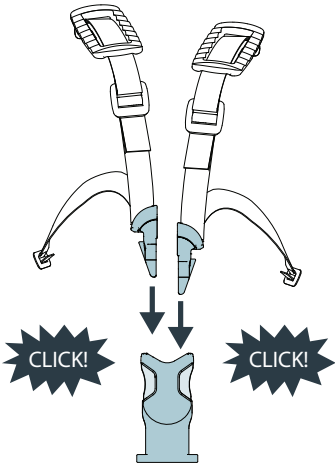
Schritt 2: Festziehen



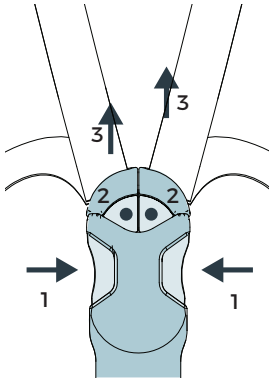
Schritt 3: Lösen



**Gurt öffnen und schließen**



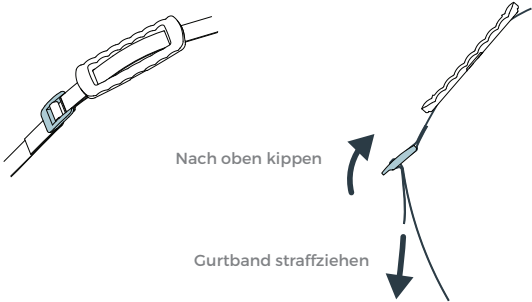
Gurt schließen



- 1. Drücken
- 2. Drücken
- 3. Hochziehen

Gurt öffnen

**Gurtband einstellen**



Nach oben kippen

Gurtband straffziehen

Gurt straffenn

## Sicherer Gebrauch, einige Warnhinweise:

- Nehmen Sie Ihr mindestens 9 Monate altes Kind mit einem Mindestgewicht von 9 kg erst dann mit, wenn es für die Dauer der geplanten Radfahrt selbstständig aufrecht sitzen kann. Prüfen Sie regelmäßig, ob Ihr im Wachstum befindliches Kind noch nicht zu groß oder zu schwer ist (maximal 15 kg) für den von Ihnen verwendeten Sitz.
- Sorgen Sie immer für genügend warme Kleidung Ihres Kindes mit ausreichendem Regenschutz, da Ihr Kind stillsitzen muss und dadurch schnell abkühlen kann.
- Lassen Sie Ihr Kind nie alleine im Fahrradsitz sitzen, ohne dass Sie das Fahrrad festhalten. Stellen Sie sicher, dass Ihr Fahrrad einen guten (möglichst zweibeinigen) Ständer hat.
- Prüfen Sie bei sonnigem Wetter, ob der Fahrradsitz nicht zu warm geworden ist, bevor Sie Ihr Kind in den Fahrradsitz setzen.
- Ändern Sie nie selber etwas an Ihrem Fahrradsitz und setzen Sie sich bei Defekten mit dem Geschäft in Verbindung, in dem Sie den Fahrradsitz gekauft haben. Sie können sich auch an den Kundenservice von Urban Iki wenden. Verwenden Sie den Sitz nicht, wenn ein Teil defekt ist.
- Wenn Sie Ihr Fahrrad auf dem Fahrradträger Ihres Autos mitnehmen, nehmen Sie bitte den Kinderfahrradsitz ab. Durch Erschütterungen kann es zu Beschädigungen des Sitzes bzw. der Sitzbefestigung kommen. Dadurch könnte die Verwendung des Fahrradsitzes unsicher werden.
- Schließen Sie die Gurte Ihres Fahrradsitzes grundsätzlich immer, auch wenn Sie ohne Kind unterwegs sind. So verhindern Sie, dass die Gurte irgendwo hängen bleiben oder sich in etwas verfangen.
- Verwenden Sie den Fahrradsitz ausschließlich zum Transport Ihres Kindes auf dem Fahrrad. Taschen oder anderes Gepäck verstauen Sie möglichst an dem Ihrem Kind gegenüberliegenden Ende des Fahrrads, damit das Gewicht gleichmäßig über das Fahrrad verteilt wird.
- Heben Sie Ihr Fahrrad nicht am Fahrradsitz hoch.
- Urban Iki empfiehlt die Verwendung eines gut passenden Fahrradhelmes für Ihr Kind.
- Ihr Urban Iki Kindersitz ist dazu bestimmt, Ihr Kind unter normalen Umständen auf dem Fahrrad mitzunehmen. Für Off-Road und ATB-Routen ist der Fahrradsitz nicht geeignet.
- Das Fahren mit einem Kind im Kindersitz kann das Fahrverhalten des Fahrrads beeinflussen, insbesondere beim Steuern in Kurven sowie beim Bremsen und Anfahren.
- Um ein Kind auf einem Fahrrad mit einem Urban Iki Kindersitz befördern zu dürfen, müssen Sie mindestens 16 Jahre alt sein. Die entsprechende Gesetzgebung kann von Land zu Land abweichen.



## Garantie, Wartung und Service

Wenn Sie Ihren Urban Iki Fahrradsitz gut pflegen, werden Sie lange Ihre Freude daran haben. Es genügt schon, wenn Sie den Fahrradsitz ab und zu mit einem Tuch, lauwarmem Wasser und einem milden Reinigungsmittel reinigen.

Urban Iki Produkte werden nach den höchsten Qualitätsanforderungen entwickelt und hergestellt. Der Urban Iki Front Seat erfüllt die höchste geltende Europäische Norm EN14344. Als Beweis für die Erfüllung dieser Norm wurde uns das Zertifikat des maßgeblichen Instituts (TÜV) zuerkannt.

Sie bekommen auf Ihren Urban Iki Front Seat zwei Jahre Garantie. Diese Garantiefrist beginnt mit dem Kaufdatum laut Kaufbeleg. Heben Sie den Kaufbeleg immer sorgfältig auf, um diese Garantie in Anspruch nehmen zu können.

Die Garantie ist in folgenden Fällen ausgeschlossen:

- Bei nicht bestimmungsgemäßem (nicht in der Gebrauchsanweisung angegebenen) Gebrauch des Produktes.
- Bei Vorführung des Produktes mit dem Original-Kaufbeleg außerhalb der geltenden Garantiefrist.
- Wenn Reparaturen des Urban Iki Fahrradsitzes von Dritten ausgeführt wurden.
- Wenn der Schaden durch falsche, unsorgfältige Anwendung oder Pflege, Verwahrlosung oder einen Unfall verursacht wurde.
- Bei normalem Verschleiß von Teilen, der bei normaler alltäglicher Verwendung eines Produktes zu erwarten ist.

Die erteilte Garantie entspricht der europäischen Richtlinie 99/44/EG vom 25. Mai 1999.

Setzen Sie sich im Falle einer Beschwerde oder bei einem Defekt an Ihrem Urban Iki Fahrradkindersitz auf jeden Fall mit dem Geschäft in Verbindung, in dem Sie den Urban Iki Fahrradsitz gekauft haben oder nehmen Sie mit unserem Kundenservice Kontakt auf.

Urban Iki customer service  
OCK Europe B.V.  
Energiestraat 13  
7442 DA Nijverdal  
The Netherlands

[www.urbaniki.com](http://www.urbaniki.com)  
E: [info@urbaniki.com](mailto:info@urbaniki.com)



# urban iki

イキ BY OGK



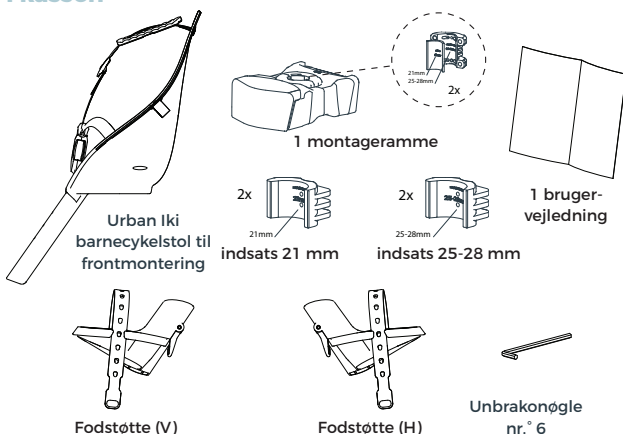
Hej,

Du har valgt en Urban Iki Front seat - barncykelstolen til frontmontering på cyklen - til de første cykelture med dit barn.

Urban Iki by OGK er blevet udviklet af hollandske og japanske designere. Det bedste fra de to lande finder du i Urban Iki produkter. OGK har nu i 80 år fremstillet innovative produkter til cyklister og er i cykelland Japan kendt som ekspert i cykelstole til børn. Der fokuseres især på teknologi og sikkerhed. Dutch design er et begreb verden over. Din Urban Iki cykelstol er en eminent kombination deraf.

Foruden Urban Iki Front seat kan der som tilbehør fås en tilhørende vindskærm for mere beskyttelse mod vejr, vind, insekter og sten, som kastes op fra cykelstier eller veje. Der kan også fås en ekstra monteregeramme til en anden cykel som løst tilbehør. Er dit barn blevet større og vejer mere end 22 kg? Så er Urban Iki Front seat ikke længere egnet til at tage barnet med på cyklen. Til børn med en vægt fra 15 kg til 22 kg er der Urban Iki Rear seat til montage på bagagebæreren. Gå til [www.urbaniki.com](http://www.urbaniki.com) for at se det komplette assortiment og alt tilbehør.

## I kassen



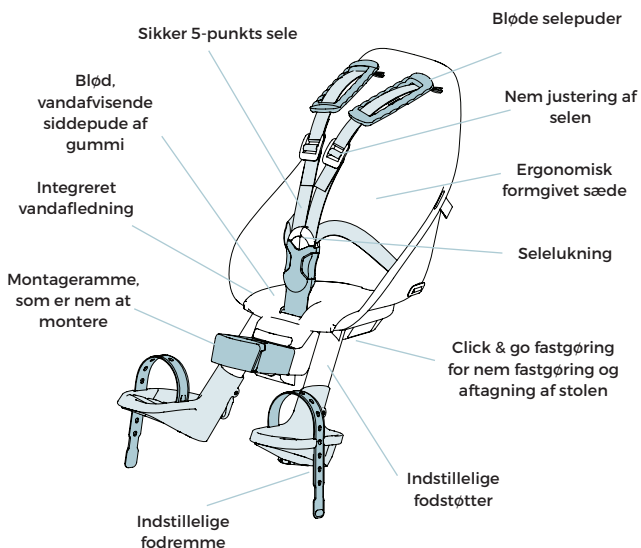
## Brugervejledningen

Urban Iki Front seat er nem at samle og fastgøre på cyklen. I denne brugervejledning kan du læse, hvordan du hurtigt og uden problemer kan gøre det selv. Så kan du med det samme tage af sted på en dejlig cykeltur sammen med dit barn. Gennemlæs brugervejledningen grundigt, før du begynder at bruge din Urban Iki Front seat, og følg nøje instrukserne om sikker brug. Så vil du få mange sikre cykelture.



På grund af risiko for kvælning skal emballagematerialer af plastik holdes uden for både små og større børns rækkevidde. Emballagen skal smides væk med det samme.

## Derfor er Urban Iki Front seat unik



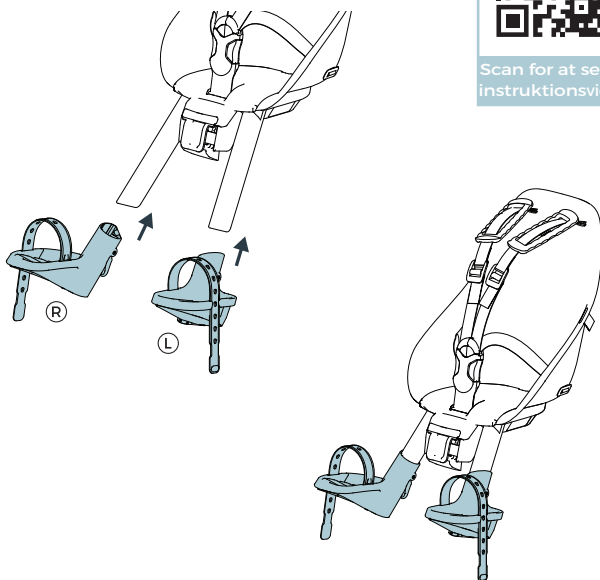
## Sådan samler du Urban Iki Front seat

Din Urban Iki Front seat er nem at samle. Du skal bare klikke venstre og højre bændel sammen og derefter skyde de to bændele samlet på stolen.

### Montage af venstre og højre fodstøtte



Scan for at se en instruktionsvideo



## Sådan monterer du Urban Iki Front seat på cyklen



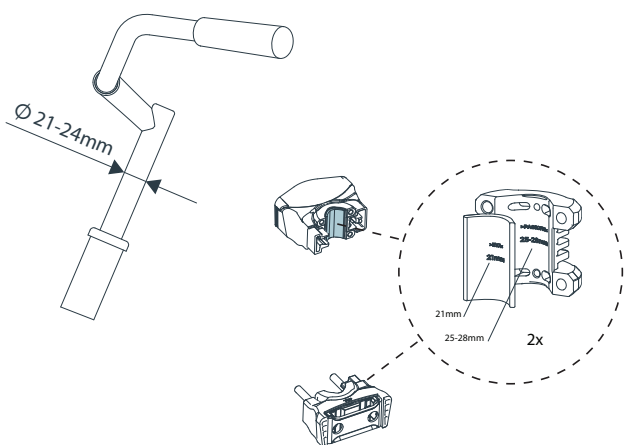
Scan for at se en instruktionsvideo

Urban Iki Front seat er egnet til transport af børn, der vejer maks. 15 kg og er fra 9 måneder til cirka 3 år gamle. Kontroller, at det er lovligt at bruge Urban Iki Front seat i det land, hvor den skal bruges. Cykelstolen kan monteres forrest på en cykel med en frempind, som har en diameter mellem 21 og 28 mm. Brug kun Urban Iki Front seat på cykler, der er beregnet til den tungere belastning. Se vejledningen til cyklen eller forhør dig hos fabrikanten af cyklen. Er cyklen teknisk i orden, monteres Urban Iki cykelstolen på følgende måde.

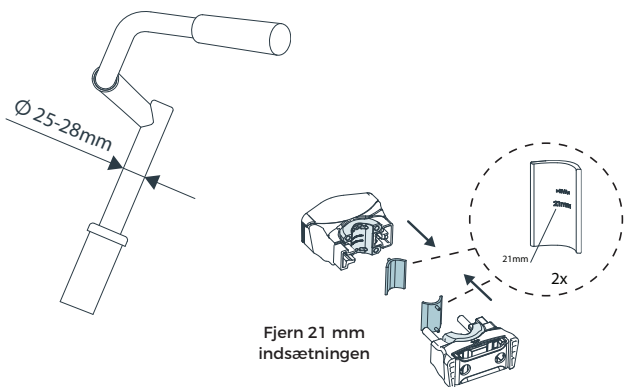
### Trin 1: Løsn skruerne



21-24 mm | standard

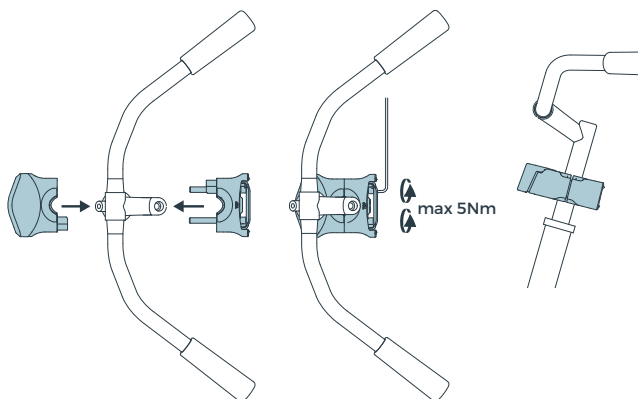


25-28 mm | standard

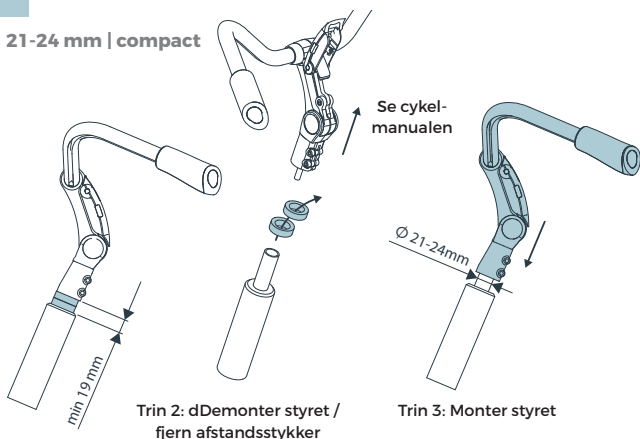


Trin 2: Anbring rammen på cykelstyret

Trin 3: Fastspænd med maks. 5 Nm

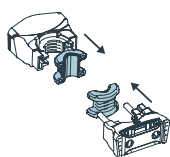


21-24 mm | compact

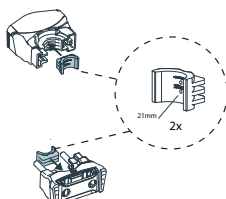


Trin 2: dDemonter styret / fjern afstandsstykker

Trin 3: Monter styret

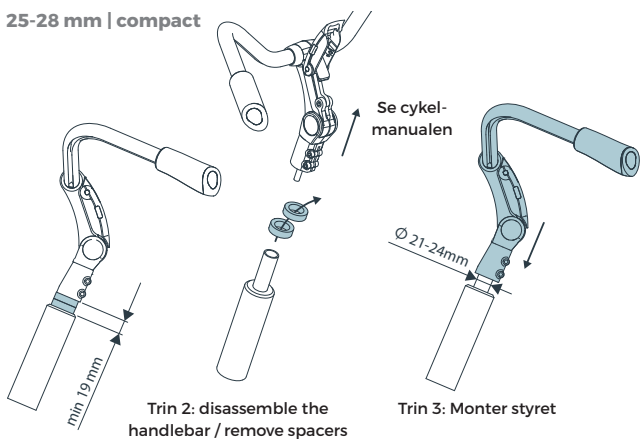


Trin 4: Fjern indsætningen



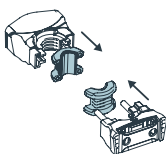
Trin 5: Monter 21 mm indsats

25-28 mm | compact

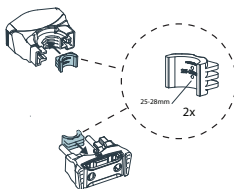


Trin 2: disassemble the handlebar / remove spacers

Trin 3: Monter styret



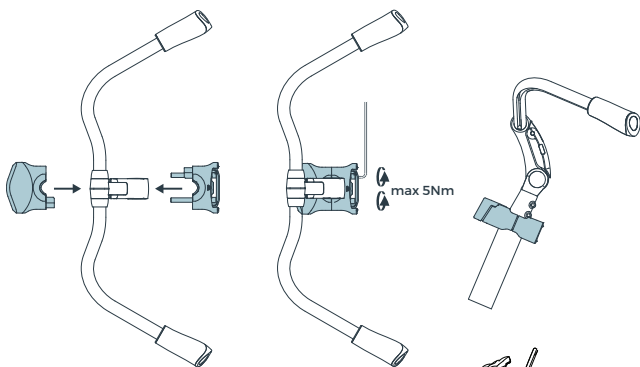
Trin 4: Fjern indsætningen



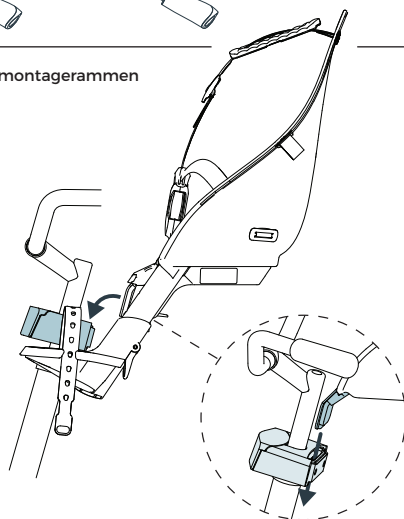
Trin 5: Monter 25-28 mm indsats

Trin 6: Anbring rammen på cykelstyret

Trin 7: Fastspænd med maks. 5 Nm



Fastgør cykelstolen på montererammen



Kontroller altid, at du efter montage af cykelstolen kan dreje styret på cyklen både til venstre og til højre. Hvis du kan dreje styret mindre end en vinkel på 45° til venstre eller til højre, anbefaler vi, at du monterer et andet styr.

Cykelstolen kan også nemt tages af, hvis den ikke kan bruges.



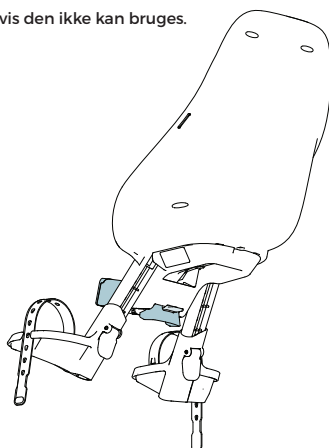
Trin 1: Tryk på knappen



Trin 2: Flyt håndtaget bagud



Trin 3: Tag cykelstolen af montererammen



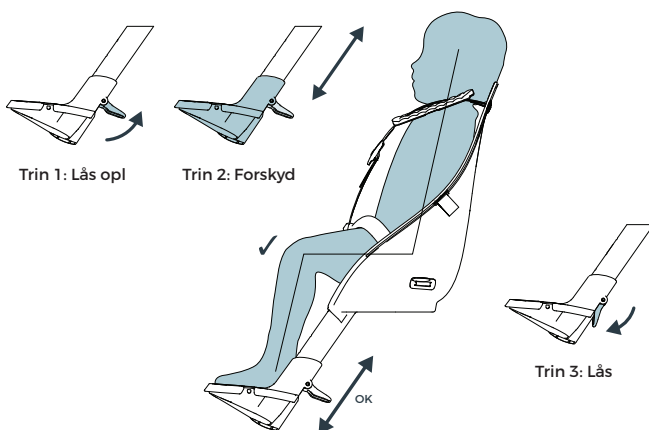
## Sådan bruger du Urban Iki Front seat

Når du tager Urban Iki Front seat i brug, skal du altid kontrollere, at den sidder godt fast og køre en kort prøvetur uden barnet i stolen. Hvis alt fungerer korrekt, og du ikke generes af stolen, når du cykler, så er du klar til at cykle en tur med barnet. Sæt barnet i stolen og luk sikkerhedssele tilstrækkeligt stramt, uden at den klemmer. Indstil fodstøtterne i korrekt højde og spænd fodremmene, så fødderne bliver på plads. Kontroller også, at der ikke er skarpe cykeldele inden for barnets rækkevidde og, at barnet eller barnets tøj ikke kan komme i berøring med cyklens roterende eller bevægelige dele.

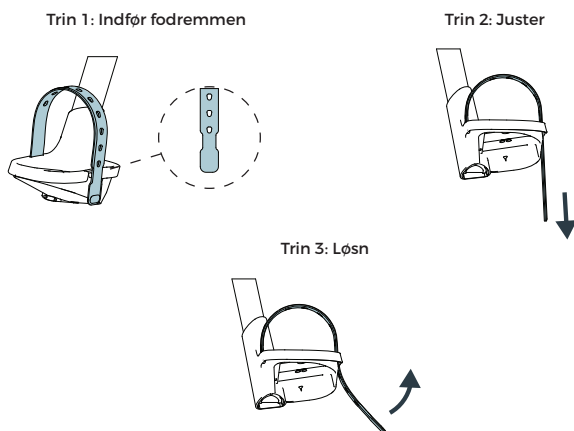


Scan for at se en instruktionsvideo

### Juster fodstøtterne

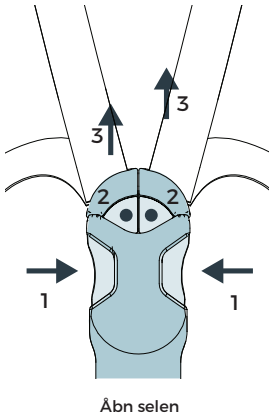
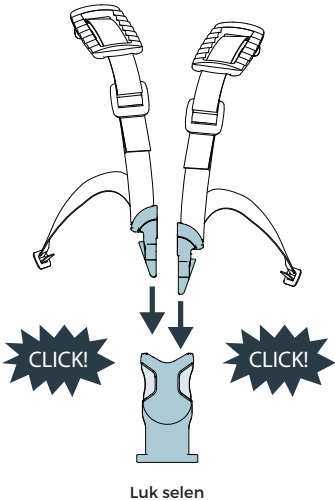


### Indstil fodremmene

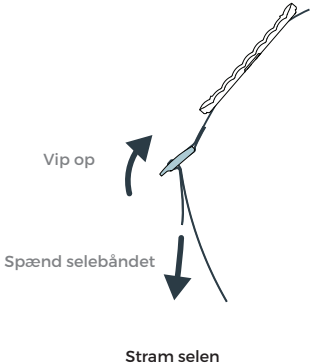
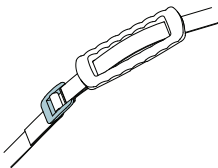




Åbn og luk selen



Indstil selebåndet



## Sikker brug; nogle få advarsler:

- Tag kun dit barn på 9 måneder eller ældre, som vejer 9 kg eller mere, med på cyklen, hvis det selvstændigt kan sidde op i den tid, som den planlagte cykeltur varer. Kontroller jævnligt, om dit barn er blevet for stort eller for tungt, maksimalt 22 kg, til den cykelstol, du bruger.
- Barnet skal altid klædes tilstrækkeligt varmt på og være beskyttet mod regn. Barnet sidder stille og kommer derfor hurtigt til at fryse.
- Lad aldrig barnet sidde alene i cykelstolen, uden at du holder cyklen fast. Sørg for, at cyklen har en solid og stabil (dobbel) støttefod.
- Kontroller, at cykelstolen ikke er blevet for varm på grund af sol, før du sætter barnet i stolen.
- I tilfælde af en eventuel defekt må du ikke selv forandre noget på cykelstolen, og du skal henvende dig til forretningen, hvor stolen er købt, eller til Urban Iki's kundeservice. Brug ikke cykelstolen, hvis en komponent er defekt.
- Hvis du tager cyklen med på en cykelholder på bilen, skal du altid først tage cykelstolen af. Turbulens kan beskadige stolen eller fastgøringen på cyklen. I så tilfælde er brug af cykelstolen ikke længere sikker.
- Cykelstolens sikkerhedsseler skal også lukkes, selvom der ikke sidder et barn i cykelstolen. Herved undgår du, at selerne kommer til at hænge (fast) i noget.
- Brug kun cykelstolen til at tage et barn med på cyklen. Det er bedst at tage tasker og anden bagage med på cyklen i den modsatte ende af, hvor barnet sidder. Derved fordeles vægten ligeligt på cyklen.
- Løft ikke cyklen ved at tage fat i cykelstolen.
- Urban Iki anbefaler, at barnet har en hjelm på, som passer godt.
- Urban Iki cykelstolen er beregnet til at tage barnet med på cyklen under normale forhold. Cykelstolen er ikke beregnet til cykling i terræn og på ATB-ruter.
- Når der cykles med et barn i cykelstolen, kan det påvirke cyklens køreegenskaber, især når der skal styres i sving, bremses og startes.
- Hvis et barn skal tages med på cyklen i en cykelstol, skal cyklisten være mindst 16 år gammel. Lovgivningen desangående kan være forskellig fra land til land.

## Vedligeholdelse, garanti og service

Urban Iki cykelstolen kræver god vedligeholdelse, så den holder længe og giver til stor cykelglæde. Det er tilstrækkeligt at rengøre cykelstolen med en klud, lun- kent vand og et mildt rengøringsmiddel.

Urban Iki produkter er blevet udviklet og fremstillet på grundlag af de strengeste kvalitetskrav. Urban Iki Front seat bliver testet i henhold til den strengeste eu- ropæiske standard EN 14344. Cykelstolen er certificeret af det førende institut TÜV som bevis for, at den overholder denne standard.

Vi yder to års garanti på din Urban Iki Front seat. Garantiperioden starter på den købsdato, som fremgår af købsnotaen. Gem altid denne købsnota, så du kan gøre krav på garantien.

Garantien dækker ikke i følgende tilfælde:

- Hvis produktet er blevet brugt på en anden måde end beskrevet i brugervejledningen.
- Hvis produktet ikke bliver leveret med den originale købsnota inden for den gældende garantiperiode.
- Hvis tredjepart har udført reparationer på Urban Iki cykelstolen.
- Hvis defekten er resultatet af forkert, skødesløs brug eller vedligeholdelse, eller på grund af forsømmelighed eller på grund af en ulykke/et uheld.
- Hvis der er tale om normal slitage på dele, som man ved daglig brug kan forvente af et produkt.

Denne garantibestemmelse er i overensstemmelse med EU-direktivet 99/44/EF af 25. maj 1999.

I tilfælde af en reklamation eller defekt på din Urban Iki cykelstol bedes du henvende dig til forretningen, hvor Urban Iki cykelstolen er købt, eller til vores kunde- service.

Urban Iki customer service  
 OCK Europe B.V.  
 Energiestraat 13  
 7442 DA Nijverdal  
 The Netherlands

[www.urbaniki.com](http://www.urbaniki.com)  
 E: [info@urbaniki.com](mailto:info@urbaniki.com)



urban  
iki  
イキ BY OGK



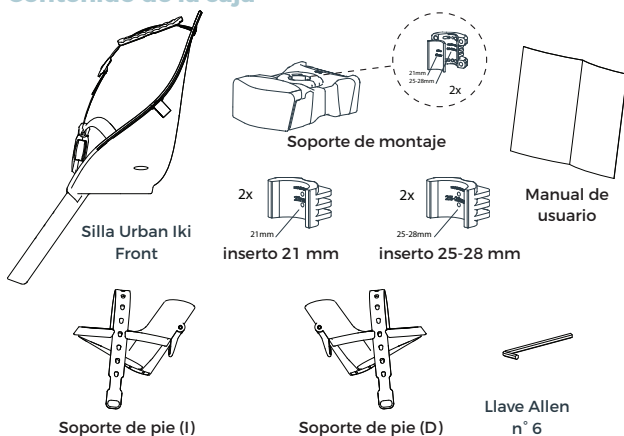
Hola

Ha elegido comprar la silla Urban Iki Front, la silla delantera para los primeros paseos en bicicleta con su hijo.

Los productos Urban Iki de OGK han sido desarrollados por diseñadores holandeses y japoneses y reúnen lo mejor de ambos mundos. OGK se dedica, desde hace 80 años, a la fabricación de productos innovadores para el mundo del ciclista y es el referente de sillas portabebés en Japón, el país de la bicicleta. Tecnología y seguridad al más alto nivel, y el diseño holandés tan famoso en todo el mundo: su sillita Urban Iki combina todos estos factores.

Como accesorio, la silla Urban Iki Front puede equiparse con un parabrisas a medida para ofrecer mayor protección contra el viento, el tiempo, los insectos y las piedras en el camino. También disponemos, como accesorio por separado, de un soporte de montaje adicional para una segunda bicicleta. ¿Su hijo pesa más de 15 kg? Entonces, la silla delantera Urban Iki Front ya no es adecuada para llevar a su hijo en bicicleta. Para niños de 15 kg a 22 kg disponemos de la silla Urban Iki Rear, que sirve para transportar a los niños en la parte trasera de la bicicleta. Visite [www.urbaniki.com](http://www.urbaniki.com) para ver nuestra gama completa de productos y todos los accesorios disponibles.

## Contenido de la caja



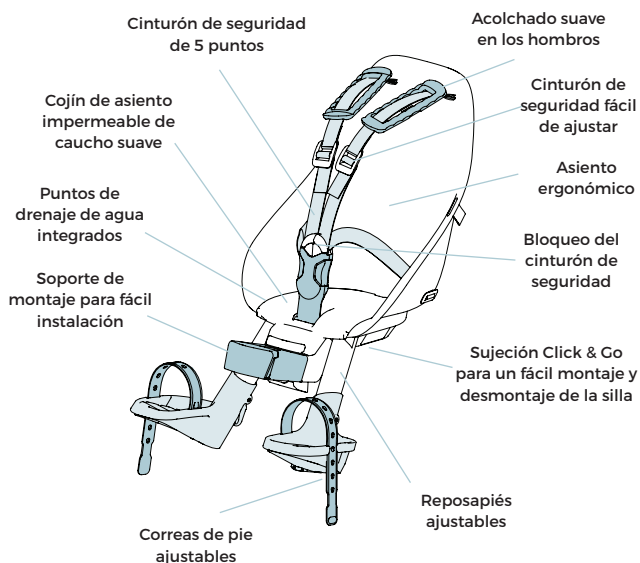
## Manual de usuario

La silla Urban Iki Front es fácil de montar e instalar en su bicicleta. Este manual de usuario le explicará cómo hacerlo usted mismo de forma rápida y sencilla. Así podrá coger camino cuanto antes y disfrutar de paseos en bici con su hijo. Lea el manual de usuario detenidamente antes de utilizar la silla Urban Iki Front y siga las instrucciones cuidadosamente para un uso seguro. Es la mejor manera para garantizar una diversión máxima en la bicicleta.



Debido al riesgo de asfixia, recomendamos que mantenga los materiales de embalaje de plástico fuera del alcance de los bebés y de los niños. Deseche el embalaje inmediatamente.

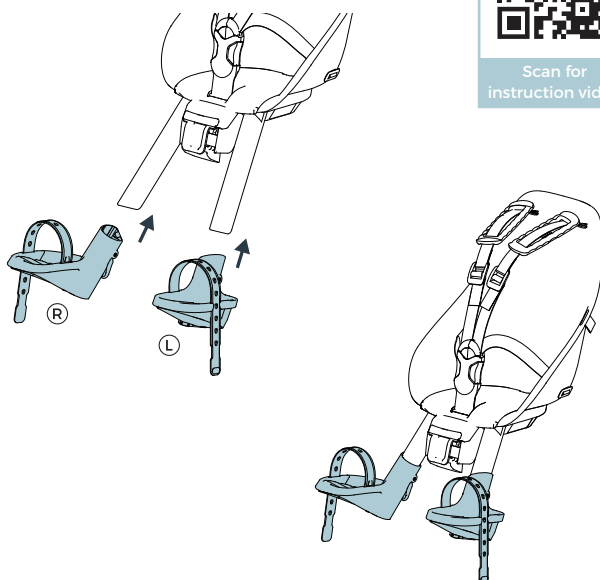
## ¿Por qué la silla Urban Iki Front es única?



## ¿Cómo se monta la silla Urban Iki Front?

Su silla delantera Urban Iki Front es fácil de montar. Todo lo que tiene que hacer es deslizar los soportes para los pies en los tubos de montaje de la izquierda y de la derecha.

### Montaje de los soportes de pie izquierdo y derecho



Scan for instruction video

## ¿Cómo se monta la silla Urban Iki Front en la bici?



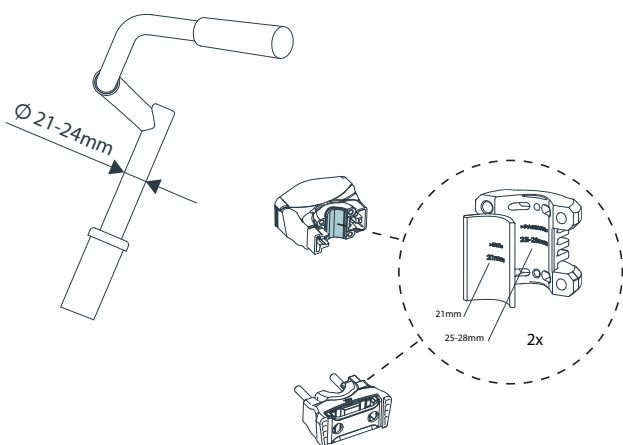
Scan for instruction video

La silla delantera Urban Iki Front es adecuada para llevar niños con un peso máximo de 15 kg y una edad aproximada de entre 9 meses y tres años. Asegúrese de que el uso de la silla delantera Urban Iki Front esté legalmente permitido en el país en el que pretenda utilizarla. La sillita se monta en la parte delantera de la bicicleta, en manillares con un diámetro de entre 21 y 28 mm. Utilice la sillita Urban Iki Front solo en bicicletas adecuadas para soportar cargas más elevadas. En caso necesario, consulte el manual de la bicicleta o pregunte al fabricante. Si su bicicleta está técnicamente preparada para la tarea, instale su silla Urban Iki de la siguiente manera.

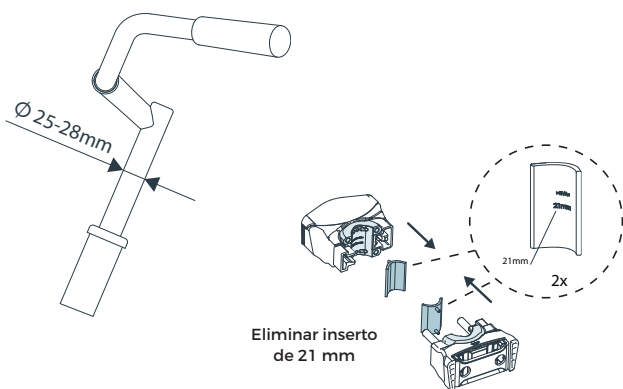
### Paso 1: Desatornillar



21-24 mm | standard

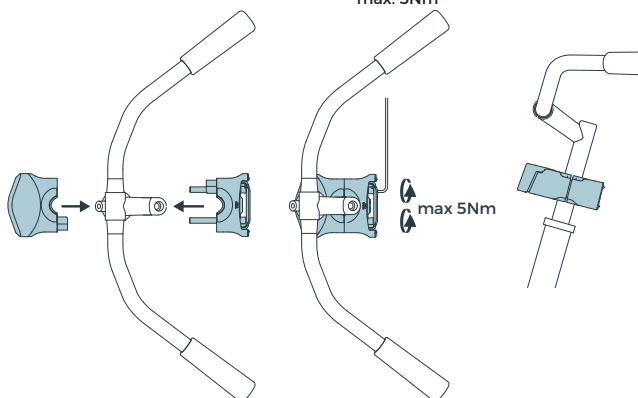


25-28 mm | standard

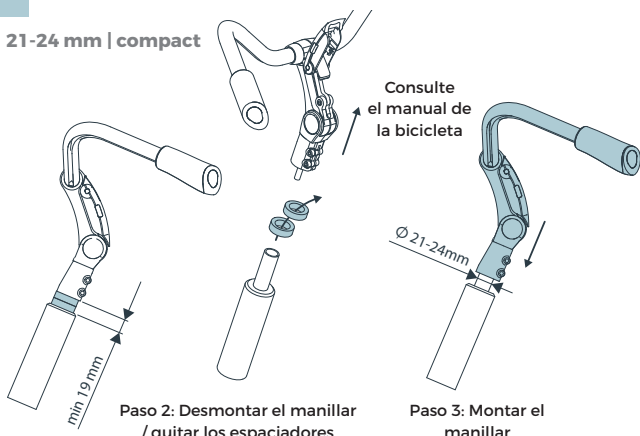


Paso 2: Colocar el soporte en el manillar

Paso 3: Atornillar firmemente hasta máx. 5Nm

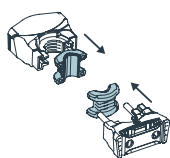


21-24 mm | compact

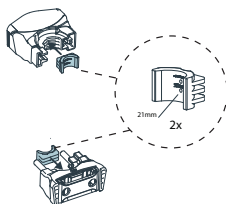


Paso 2: Desmontar el manillar / quitar los espaciadores

Paso 3: Montar el manillar

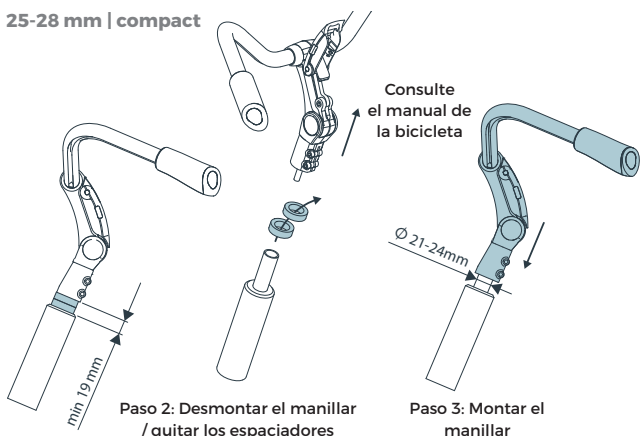


Paso 4: Eliminar inserción



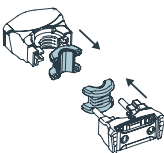
Paso 5: Monte el inserto de 21 mm

25-28 mm | compact

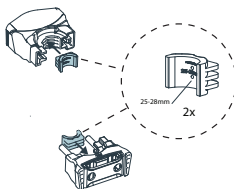


Paso 2: Desmontar el manillar / quitar los espaciadores

Paso 3: Montar el manillar



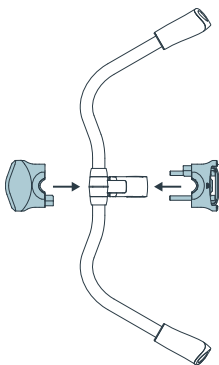
Paso 4: Eliminar inserción



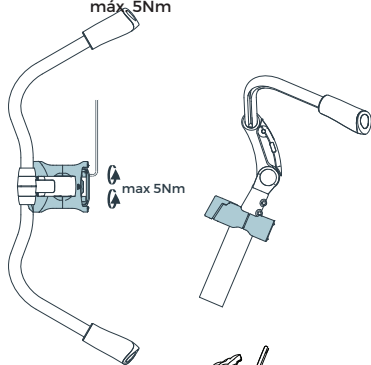
Paso 5: Monte el inserto de 25-28 mm



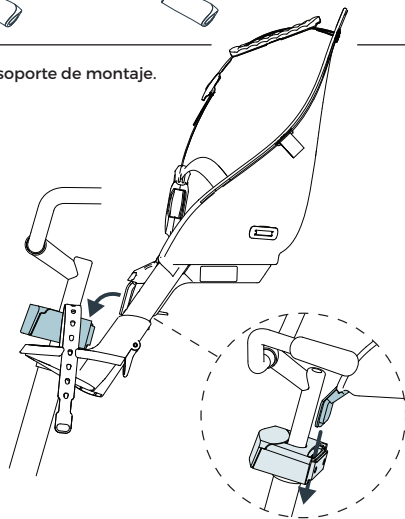
Paso 6: Colocar el soporte en el manillar



Paso 7: Atornillar firmemente hasta máx. 5Nm



Enganche la silla en el soporte de montaje.



Asegúrese de que el manillar todavía se pueda girar correctamente, tanto a la izquierda como a la derecha, después de colocar la silla. Si el ángulo de rotación es inferior a 45° hacia la izquierda o hacia la derecha, recomendamos que monte un manillar distinto.

La silla se puede quitar fácilmente cuando no se utiliza.



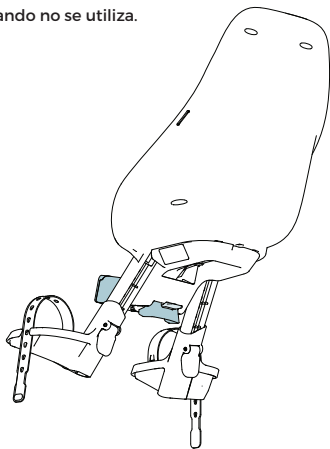
Paso 1: Presione el botón



Paso 2: Tire del gancho hacia atrás



Paso 3: Retire la silla del soporte de montaje



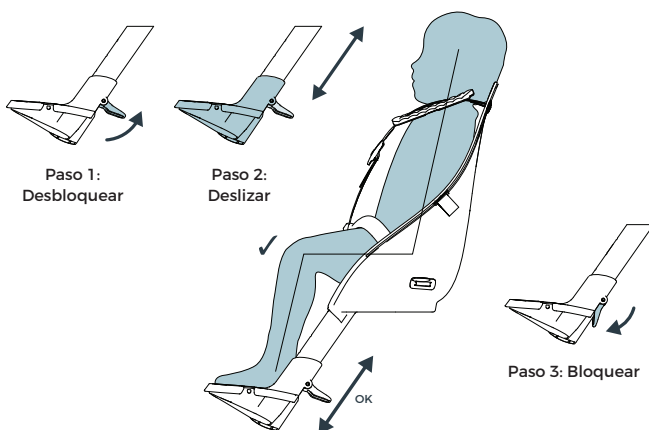
## ¿Cómo se utiliza la silla Urban Iki Front?

Antes de usar la silla delantera Urban Iki Front, asegúrese de que la silla esté bien instalada y realice un breve paseo de prueba sin el niño. Si todo funciona correctamente y no nota ninguna limitación durante el manejo de la bicicleta, estará preparado para salir con su hijo. Coloque al niño en la sillita y abróchele firmemente el cinturón de seguridad, pero sin apretarlo en exceso. Ajuste los reposapiés a la altura adecuada y asegúrese de que los pies permanezcan en su sitio apretando las correas de ajuste. Compruebe siempre que no hay partes afiladas de la bicicleta al alcance del niño y que la ropa del niño no puede entrar en contacto con piezas giratorias o en movimiento de su bicicleta.

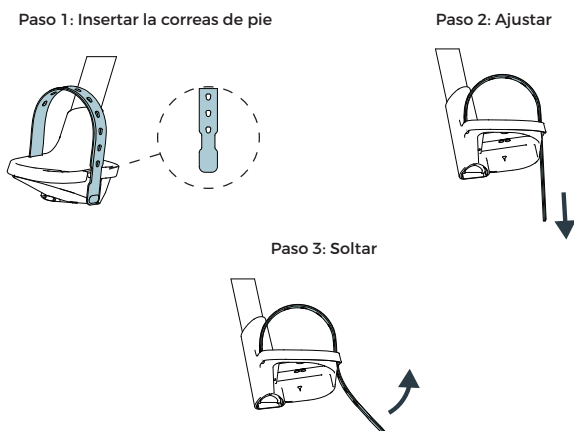


Scan for  
instruction video

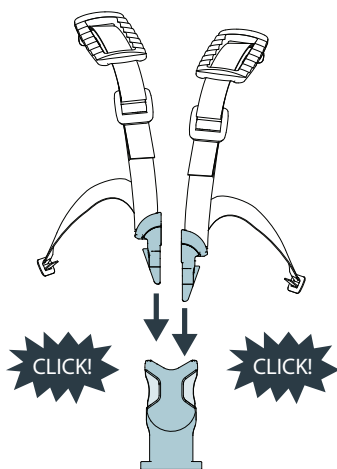
### Ajustar los reposapiés



### Ajustar las correas de pie

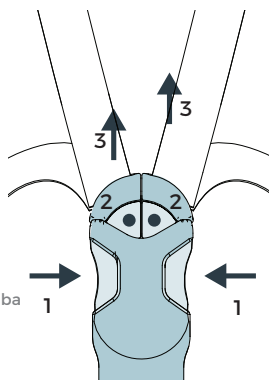


## Abrochar y desabrochar el cinturón de seguridad



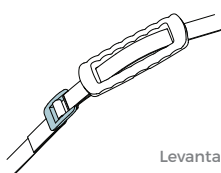
Abrochar el cinturón de seguridad

1. Presionar
2. Presionar
3. Tirar hacia arriba



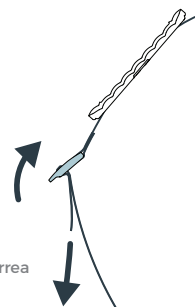
Desabrochar el cinturón de seguridad

## Ajustar la correa del cinturón de seguridad



Levantar hacia arriba

Tensar la correa



Apretar el cinturón

## Uso seguro, algunas advertencias:

- Solo lleve a niños de 9 meses o mayores y con un peso de 9 kg o más, si él o ella puede quedarse sentado sin ayuda durante la duración del paseo en bicicleta. Compruebe con regularidad si su hijo no mide o pesa demasiado (máximo 22 kg) para la sillita que está usando.
- Siempre abrigue a su hijo adecuadamente y protéjalo del viento y de la lluvia. El niño no se mueve y, por lo tanto, se enfría rápidamente.
- Nunca deje que el niño se siente en la silla sin sujetar la bicicleta firmemente. Asegúrese de que la bicicleta dispone de un soporte estable (pata de cabra doble).
- Cuando haga sol, compruebe que la sillita no se ha calentado demasiado antes de colocar al niño en el asiento.
- En caso de cualquier defecto, nunca haga ningún cambio en la silla, pero póngase en contacto con la tienda donde la compró o con el servicio de atención al cliente de Urban Iki. No utilice la sillita en caso de componentes defectuosos.
- Siempre desmonte la sillita si lleva la bicicleta en un portabicicletas de coche. La turbulencia puede dañar tanto la silla como el soporte y afectar a la seguridad de la silla.
- Cierre el cinturón de seguridad de la silla, incluso si la utiliza sin niño. De este modo, evitará que las correas se enganchen o se enreden.
- Utilice la sillita únicamente para transportar niños. Es mejor que las bolsas y demás equipaje que lleva en la bicicleta estén en el lugar opuesto al niño. Así, el peso se distribuye sobre la bicicleta.
- No levante su bicicleta por la sillita.
- Urban Iki recomienda el uso de un casco del tamaño adecuado para el niño.
- La sillita portaniños de Urban Iki está diseñada para llevar a su hijo en bicicleta de forma diaria. La sillita no es adecuada para ciclismo off-road o rutas todo terreno.
- Montar en bicicleta con un niño en una silla puede afectar a las características de su bicicleta, sobre todo, durante el manejo en curvas, el frenado o la salida.
- Para llevar un niño en una sillita de bici Urban Iki, usted debe tener como mínimo 16 años. La legislación puede variar según el país.

## Mantenimiento, garantía y servicio

Mantenga su sillita Urban Iki correctamente para que la pueda disfrutar durante muchos años. Es suficiente limpiarla de vez en cuando con un paño, agua tibia y un detergente suave.

Los productos Urban Iki se desarrollan y fabrican siguiendo los estándares de calidad más altos. La sillita Urban Iki Front ha sido probada de acuerdo con la norma europea aplicable más exigente, EN 14344. Ha recibido un certificado del prestigioso instituto TÜV en prueba del cumplimiento de esta norma.

La sillita delantera Urban Iki Front dispone de una garantía de dos años. El período de garantía entrará en vigor en la fecha de adquisición indicada en el recibo de compra. Conserve bien este recibo por si en algún momento tuviera que hacer uso de la garantía.

La garantía no se aplica en los siguientes casos:

- Si se utiliza el producto de forma distinta a la descrita en el manual de usuario.
- Si quiere hacer uso de la garantía sin el recibo original o fuera del período de garantía aplicable.
- Si terceros hubieran realizado reparaciones en la silla Urban Iki.
- Si el defecto es el resultado de un uso o mantenimiento indebido y descuidado, de negligencia o de accidente.
- El desgaste normal de las piezas debido a un uso diario del producto.

La garantía emitida cumple con la Directiva Europea 1999/44/CE de 25 de mayo de 1999.

En caso de cualquier reclamación o defecto relativo a su silla portabebés Urban Iki, póngase en contacto con la tienda donde la compró o con nuestro servicio de atención al cliente.

Urban Iki customer service  
OGK Europe B.V.  
Energiestraat 13  
7442 DA Nijverdal  
The Netherlands

[www.urbaniki.com](http://www.urbaniki.com)  
E: [info@urbaniki.com](mailto:info@urbaniki.com)



urban  
iki  
イキ BY OGG



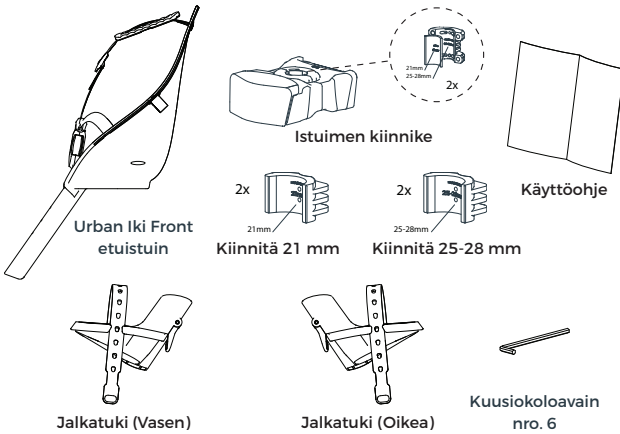
Hei,

Olet tehnyt erinomaisen päätöksen valitessanne Urban Iki Front etuistuimen, lastenistuimen lapsesi ensimmäisille matkoille polkupyörän kyydissä.

Urban Iki by OGG on hollantilaisten ja japanilaisten suunnittelijoiden kehittämä. Urban Iki-tuotteissa yhdistyvät parhaat puolet kahdesta maailmasta. OGG on valmistanut innovatiivisia tuotteita polkupyöräilijöille jo 80 vuotta ja se on lastenistuinasantuntijoiden valinta Japanissa, missä polkupyörä on kuningas. Teknologia ja turvallisuus on korkeimmalla tasolla. Hollantilainen muotoilu on hyvin tunnettua ympäri maailman. Urban Iki istuimessanne yhdistyvät nämä ominaisuudet.

Urban Iki etuistuimeen on lisäksi saatavilla lisävarusteena tuulilasi, joka suojaa viimalta, sateelta, ötököiltä ja tien pinnasta kimpoavilta kiviltä. Myös istuimen kiinnikkeitä on saatavilla erillisenä lisävarusteena esimerkiksi toista polkupyörää varten. Onko lapsesi paino yli 15 kg? Mikäli on, Urban Iki etuistuin ei sovellu enää lapsesi kuljettamiseen polkupyöräsi kyydissä. Sen sijaan valikoimasta löytyy 15-22 kg lapsien kuljettamiseen suunniteltu Urban Iki Rear takistuim. Koko istuin- ja varustevalikoimaan pääsette tutustumaan osoitteessa [www.urbaniki.com](http://www.urbaniki.com).

## Pakkauksen sisältö



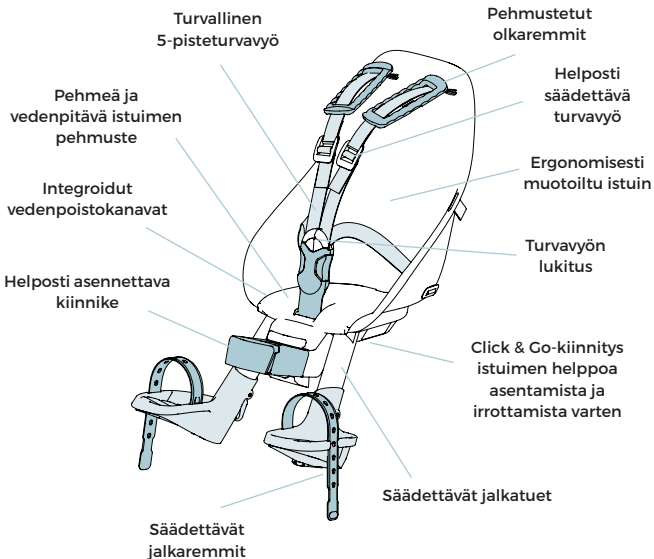
## Käyttöohje

Urban Iki Front istuin on helppo koota sekä asentaa polkupyörääsi. Tämä käyttöohje selittää, kuinka voit tehdä sen itse helposti ja nopeasti. Pääsetkin siis heti tien päälle nauttimaan polkupyöräilystä yhdessä lapsesi kanssa. Lue käyttöohje huolellisesti ennen Urban Iki Front etuistuimen käyttöönottoa sekä seuraa ohjeita tarkasti, jotta istuimen käyttö on turvallista. Se on paras tapa taata hauska ja mielekäs pyöräilykokemus.



Pidä pakkausmateriaalit kaukana lapsista välttääksesi tukeutumisen riskin. Hävitä pakkausmateriaalit välittömästi.

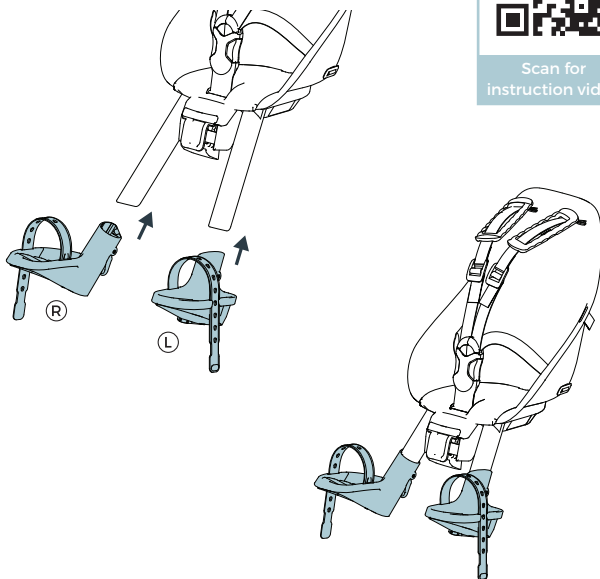
## Mikä tekee Urban Iki Front etuistuimesta uniikin



## Miten koota Urban Iki Front etuistuin

Urban Iki Front etuistuin on helppo koota. Sinun tarvitsee ainoastaan pujottaa jalkatuet vasemmalla ja oikealla oleviin asennusputkiin.

### Vasemman ja oikean jalkatuen asennus



Scan for  
instruction video

## Kuinka kiinnittää Urban Iki Front etuistuin polkupyörään



Scan for  
instruction video

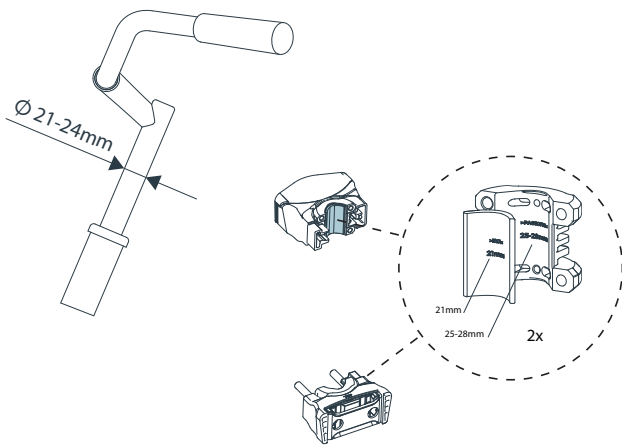
Urban Iki Front etuistuin soveltuu painoltaan alle 15 kg ja noin 9:n kuukauden-3:n vuoden ikäisten lasten kuljettamiseen. Tarkista, että laki sallii Urban Iki Front etuistui-  
men käytön kotimaassasi. Istuin kiinnitetään polkupyörän etuosaan, ohjainkannattimen putkeen halkaisijaltaan 21-28 mm. Käytä Urban Iki Front etuistuinta ainoastaan polkupyörissä, jotka on suunniteltu painavamman kuorman kuljettamiseen. Tarkista sopivuus tarvittaessa polkupyörän käyttöoppaasta tai tiedustele sopivuutta polkupyörävalmistajalta. Mikäli polkupyöräsi on teknisiltä ominaisuuksiltaan sopiva, kiinnitä Urban Iki istuin pyöräsi seuraavan ohjeen mukaisesti.

### Vaihe 1: Avaa ruuvit

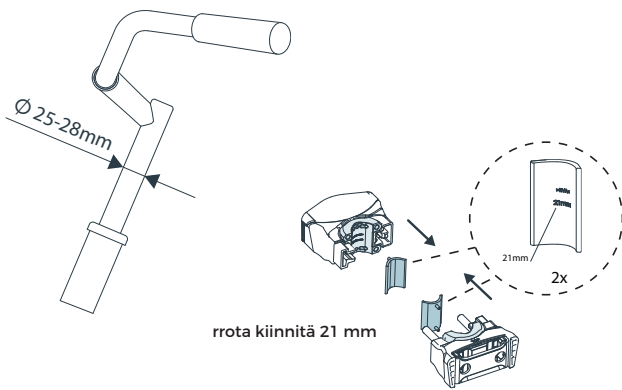




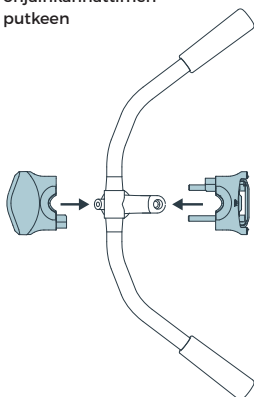
## 21-24 mm | standard



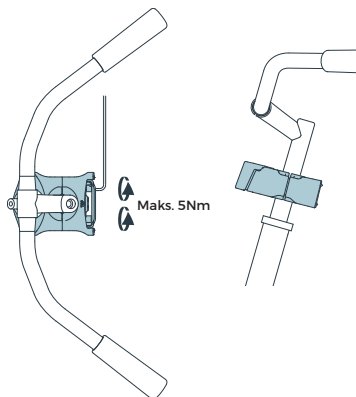
## 25-28 mm | standard



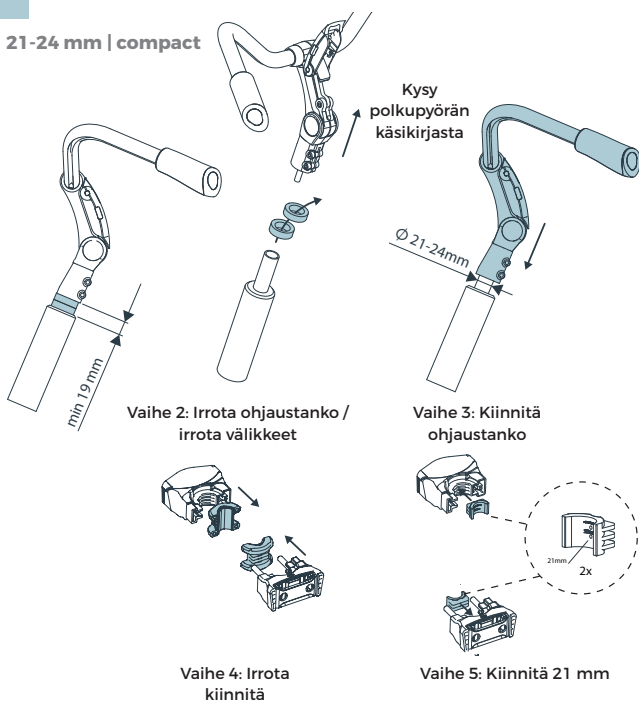
Vaihe 2: Sovita kiinnike ohjainkannattimen putkeen



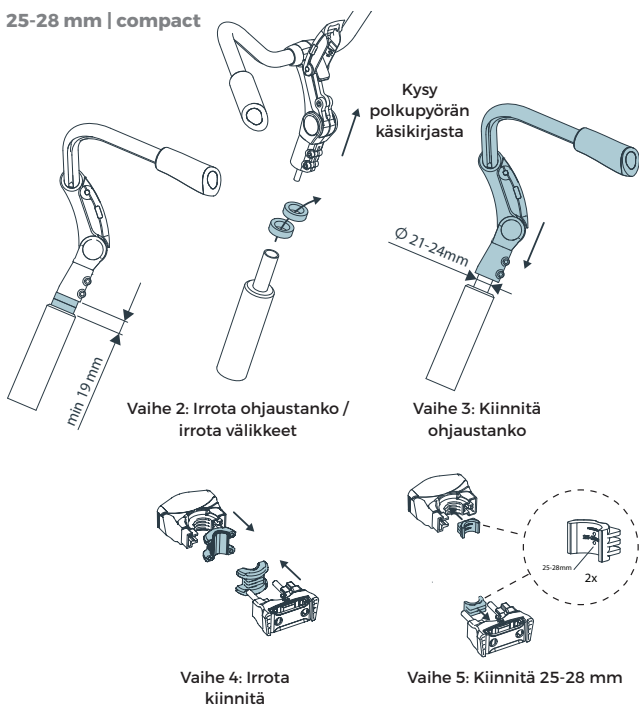
aihe 3: Kiristä ruuvit. Maks. 5Nm



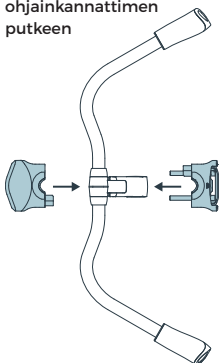
## 21-24 mm | compact



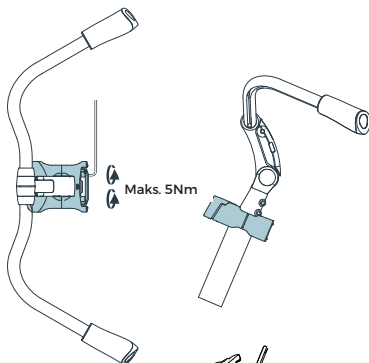
## 25-28 mm | compact



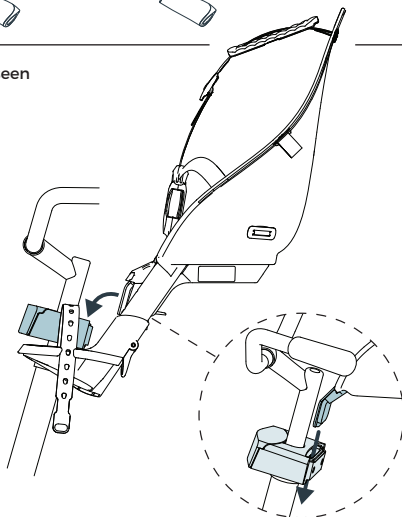
Vaihe 6: Sovita kiinnike ohjainkannattimen putkeen



aihe 7: Kiristä ruuvit. Maks. 5Nm



Aseta istuin kiinnikkeeseen



Tarkista aina, että ohjaustanko mahtuu kääntymään kunnolla sekä oikealle, että vasemmalle, istuimen ollessa asennettuna. Mikäli liikerata vasemmalle ja oikealle on alle 45°, suosittelemme asentamaan toisen mallisen ohjaustangon.

Istuin on myös helppo irrottaa, kun sitä ei käytetä.



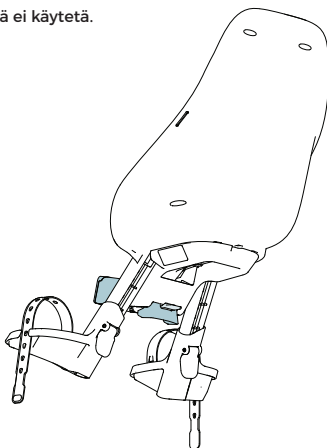
Vaihe 1: Paina nappia



Vaihe 2: Käännä kahva taakse



Vaihe 3: Irrota istuin kiinnikkeestä



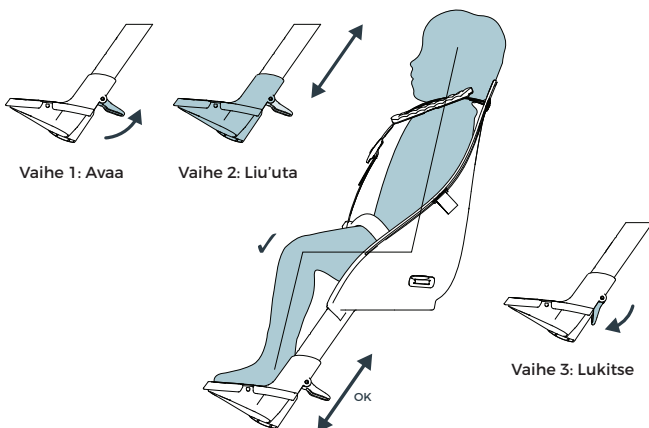
## Miten käyttää Urban Iki Front etuistuinta

Kun käytät Urban Iki Front etuistuinta, tarkista aina, että istuin on kunnolla asennettu sekä suorita lyhyt koeajo ennen lapsen nostamista kyytiin. Mikäli kaikki toimii kuten pitäisi, eikä huomaa rajoitteita ajon aikana, olet valmis lähtemään liikkeelle lapsesi kanssa. Nosta lapsi istuimeen ja kiinnitä turvavyö kireälle, mutta varo kiristämästä vyötä liian tiukalle. Säädä jalkatuet sopivaan korkeuteen ja varmista, että jalat pysyvät paikoillaan kiristämällä jalkaremmit. Tarkista aina, että lapsen ulottuvilla ei ole teräviä pyörän osia tai että lapsesi vaatteet eivät pääse tarttumaan polkupyöräsi liikkuviin osiin.

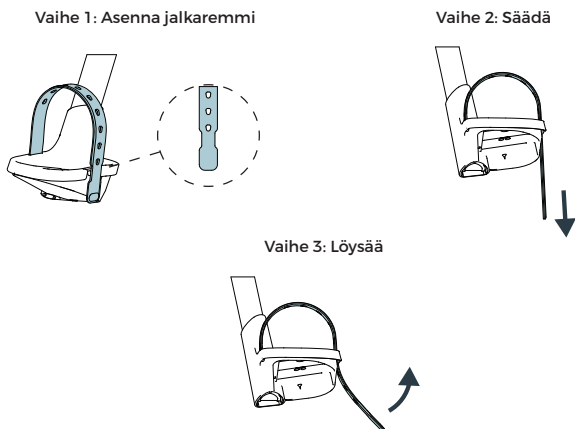


Scan for  
instruction video

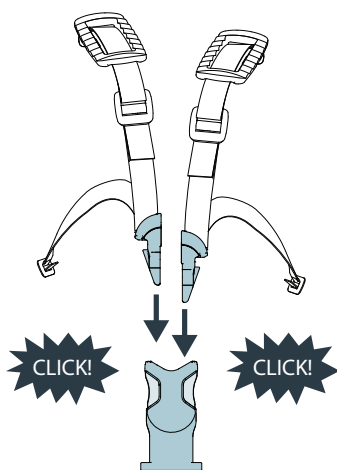
### Säädä jalkatuet



### Jalkaremmien säätö

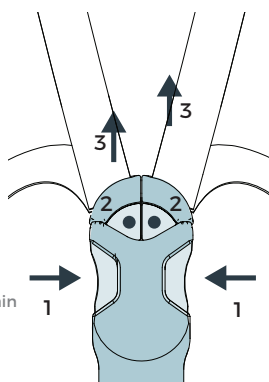


## Turvavyön avaaminen ja sulkeminen



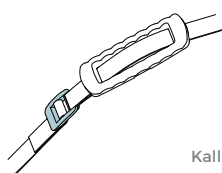
Sulje turvavyö

1. Paina
2. Paina
3. Vedä ylöspäin



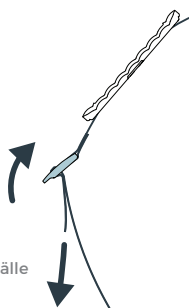
Avaa turvavyö

## Turvavyön säätö



Kallista ylöspäin

Vedä remmi kireälle



Kiristä vyö

## Turvallinen käyttö; muutamia varoituksia:

- Kuljeta ainoastaan lasta, joka on iältään 9 kk tai vanhempi ja painoltaan 9 kg tai enemmän sekä pystyy istumaan ilman tukea suunnitellun pyöräilymatkan ajan. Lapsen kasvaessa tarkistathan, että lapsesi ei ole liian pitkä tai painava (maks. 22 kg) käytössäsi olevaan istuimeen.
- Pue lapsesi aina tarpeeksi lämpimästi sekä tuulelta ja sateelta suojaavasti. Lapsesi ei pääse liikkumaan istuimessa, joten kylmä voi tulla nopeasti.
- Älä koskaan jätä lasta yksin istumaan istuimeen ilman, että pidät pyörästä kiinni tukevasti. Varmista, että polkupyörässäsi on tukeva (kaksijalkainen) seisontajalka.
- Sään ollessa lämmin ja aurinkoinen, tarkista että istuin ei ole liian kuuma, ennen kuin laitat lapsen istuimeen.
- Mikäli huomaat tuotteessa vian, älä koskaan vaihda mitään osia istuimesta itse, vaan ota yhteyttä istuimen jälleenmyyjään tai suoraan Urban Iki:n asiakaspalveluun. Älä koskaan käytä istuinta, mikäli jokin osa siitä on vioittunut.
- Poista aina istuin kuljettaessasi polkupyöräsi auton kyydissä. Tärinä saattaa vahingoittaa istuinta tai istuimen kiinnikettä. Tämä tekee istuimesta vaarallisen käyttää.
- Lukitse turvavyö myös silloin, kun lapsi ei ole istuimessa. Se estää turvavyön vahingoittumisen tai kietoutumisen.
- Käytä istuinta ainoastaan lapsen kuljettamiseen. Laukut ja muu kuorma on parasta kuljettaa pyörän toisessa päässä, jolloin paino jakaantuu polkupyörän päällä tasaisemmin.
- Älä koskaan nosta pyörää lastenistuimesta.
- Urban Iki suosittelee lapselle sopivan ja hyvin istuvan kypärän käyttöä.
- Urban Iki lastenistuin on tarkoitettu lapsen kuljettamiseen arkiajossa. Tämä lastenistuin ei sovellu käytettäväksi maastopyöräillä tai pyöräillä teiden ja pyöräilyväylien ulkopuolella.
- Polkupyörän ajotuntuma saattaa muuttua lastenistuimen ollessa kiinnitetynä. Tämän huomaa erityisesti liikkeelle lähtiessä, kääntyessä ja jarruttaessa.
- Sinun tulee olla vähintään 16-vuotias, jotta saat kuljettaa lasta Urban Iki lastenistuimessa. Lainsäädäntö saattaa vaihdella maakohtaisesti.

## Kunnossapito, takuu ja huolto

Pidä huolta Urban Iki istuimestasi, jotta siitä on sinulle iloa vuosien ajan. Riittää, että tasaisin väliajoin puhdistat istuimen käyttäen rättiä, haaleaa vettä sekä mietoa pesuainetta.

Urban Iki tuotteet kehitetään ja valmistetaan korkeimpien laatustandardien pohjalta. Urban Iki Front etuistuin on testattu tiukimman mahdollisen eurooppalaisen normin, EN 14344:n mukaan. TÜV-instituutin sertifikaatti on myönnetty todisteena tämän standardin noudattamisesta.

Myönnämme Urban Iki Front etuistuimellesi kahden vuoden takuun. Takuuaika alkaa istuimen ostopäivästä, joka on kirjattu tuotteen ostokuittiin. Pidä kuitti aina tallessa takuukäsittelyä varten.

Takuu ei päde seuraavissa tapauksissa:

- Kun tuotetta käytetään toisin, kuin käyttöohjeessa on ohjeistettu.
- Takuuvaade on tehty takuuehtoja vastaan, ilman alkuperäistä ostokuittia tai takuuajan ulkopuolella.
- Kolmas osapuoli on suorittanut korjauksia Urban Iki istuimeen.
- Vika on aiheutunut huolimattomasta käytöstä, väärinkäytöstä, laiminlyönnistä tai onnettomuudesta.
- Normaali osien kuluminen, jota voi odottaa tuotteen päivittäisessä käytössä, ei kuulu takuun piiriin.

Takuu on voimassa eurooppalaisen direktiivin 99/44/EG mukaisesti, joka on päivätty 25. toukokuuta 1999.

Urban Iki lastenistuimeen liittyvissä reklamaatiotapauksissa tai vian ilmetessä tuotteessa, ota yhteyttä tuotteen jälleenmyyjään tai vaihtoehtoisesti asiakaspalveluumme.

Urban Iki customer service  
OGK Europe B.V.  
Energiestraat 13  
7442 DA Nijverdal  
The Netherlands

[www.urbaniki.com](http://www.urbaniki.com)  
E: [info@urbaniki.com](mailto:info@urbaniki.com)



FRA

urban  
iki  
イキ BY OGK



Bonjour

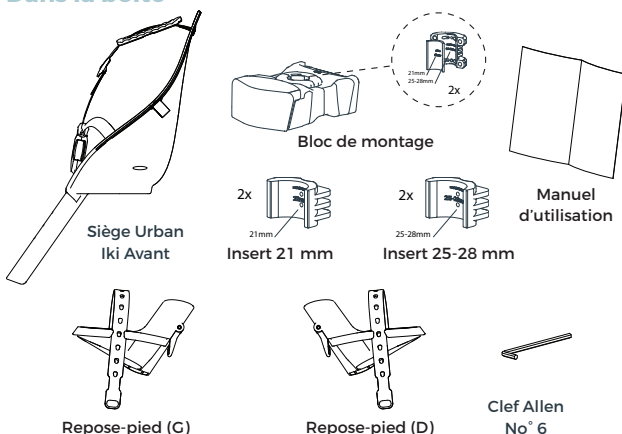
Vous avez choisi le siège Urban Iki Avant, le siège vélo enfant pour les premières sorties en vélo avec votre enfant.

Urban Iki d'OGK est développé par des concepteurs néerlandais et japonais. Le meilleur des deux mondes rassemblé dans les produits Urban Iki. Depuis 80 ans, OGK réalise des produits innovants pour le consommateur cycliste et est L'expert de sièges de vélo au Japon pays du vélo. La technologie et la sécurité au plus haut niveau. Le design néerlandais est renommé dans le monde entier. Ils sont réunis dans votre siège vélo Urban Iki.

Pour compléter le siège Urban Iki Avant un pare-brise est disponible en accessoire pour la protection contre les intempéries, le vent, les insectes et les cailloux du sol. Un bloc de montage supplémentaire est aussi disponible comme accessoire pour un deuxième vélo. Votre enfant a-t-il grandi et pèse-t-il plus de 15 kg ? Alors le siège Urban Iki Avant n'est plus adapté pour le transport à vélo de votre enfant. Pour les enfants de 15 kg à 22 kg il y a le siège arrière Urban Iki à l'arrière du vélo. Surfez sur [www.urbaniki.com](http://www.urbaniki.com) pour voir l'assortiment complet et tous les accessoires.



## Dans la boîte



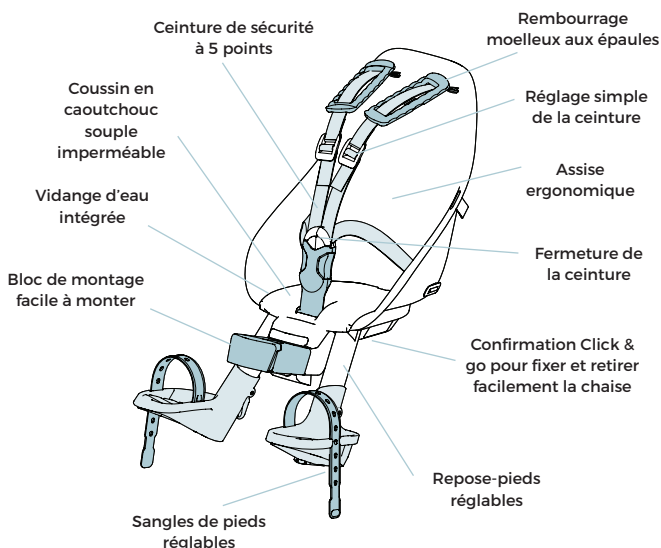
## Le manuel d'utilisation

Le siège Urban Iki Avant est facile à assembler et à installer sur le vélo. Nous vous expliquons dans ce manuel comment vous pouvez le faire simplement et rapidement. Ainsi vous pourrez partir directement sur la route et apprécier le plaisir du vélo avec votre enfant. Lisez attentivement le manuel d'utilisation avant d'utiliser le siège Urban Iki Avant et suivez scrupuleusement les instructions pour une utilisation sûre. Ainsi vous aurez le plaisir de faire du vélo sans danger.



Mettez hors de portée des bébés et des enfants les matériaux d'emballage en plastique en raison des risques d'étouffement. Jetez immédiatement l'emballage.

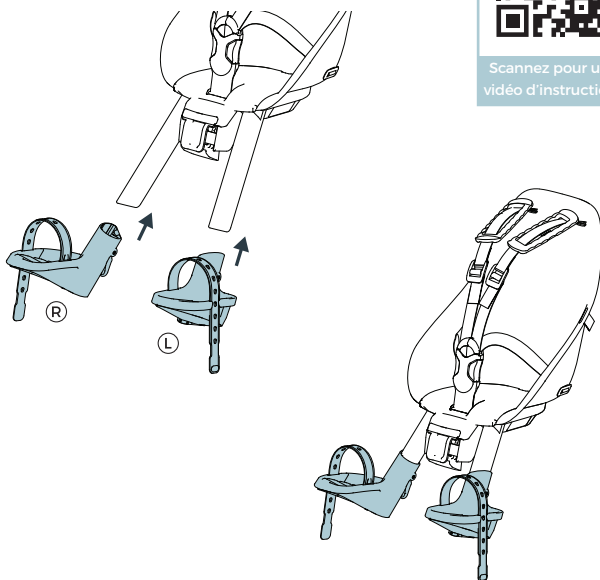
## Ce qui fait du siège avant Urban Iki un siège unique



## Comment assembler le siège Urban Iki Avant ?

Votre siège de vélo Urban Iki Avant est facile à assembler. Il suffit de glisser les repose-pieds sur les tubes de fixation à gauche et à droite.

### Montage des repose-pieds gauche et droit



Scannez pour une vidéo d'instructions

## Comment monter le siège Urban Iki Avant sur le vélo ?



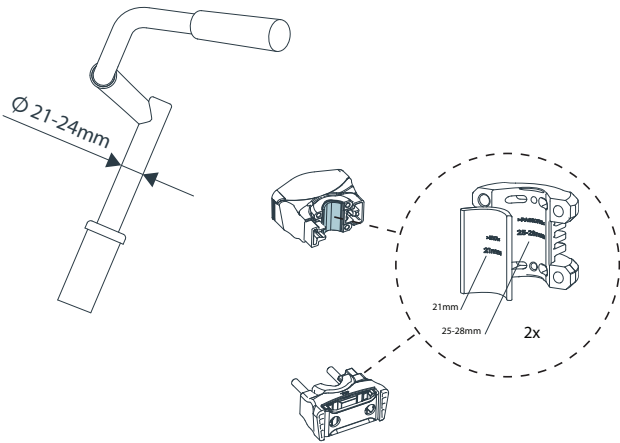
Scannez pour une vidéo d'instructions

L'Urban Iki Avant est adapté pour le transport des enfants d'un poids maximal de 15 kg de l'âge de 9 mois jusqu'à environ 3 ans. Vérifiez que l'utilisation de l'Urban Iki Avant est légalement autorisée dans le pays où vous souhaitez utiliser le siège avant Urban Iki. Le siège peut être monté à l'avant d'un vélo sur une potence d'un diamètre entre 21-28 mm. Utiliser exclusivement l'Urban Iki Avant sur des vélos adaptés aux lourdes charges. Consultez le manuel de votre vélo ou informez-vous auprès du fabricant du vélo. Si votre vélo est techniquement en ordre montez alors le siège de vélo Urbain Iki comme suit.

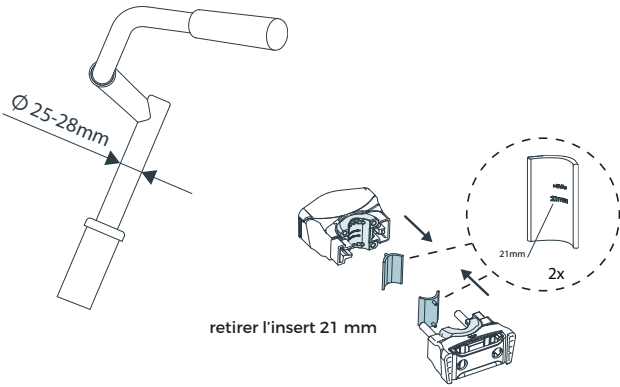
### Étape 1 : Dévisser



## 21-24 mm | standard

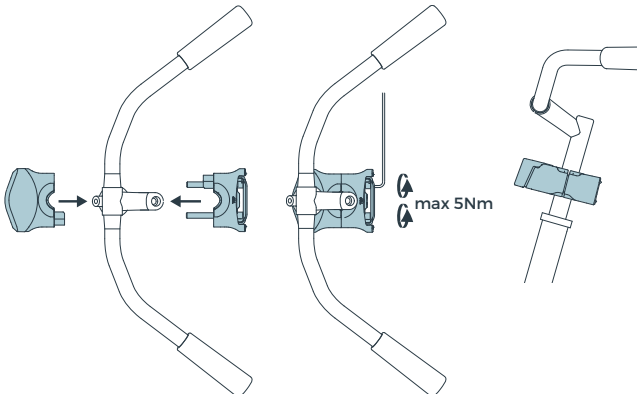


## 25-28 mm | standard

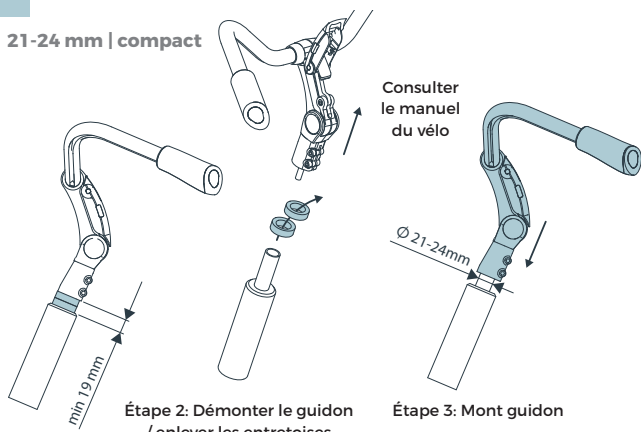


Étape 2 : Placer le bloc sur le tube de direction

Étape 3 : Serrer avec 5Nm max

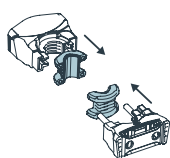


21-24 mm | compact

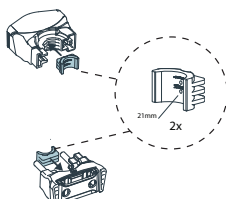


Étape 2: Démontez le guidon / enlever les entretoises

Étape 3: Mont guidon

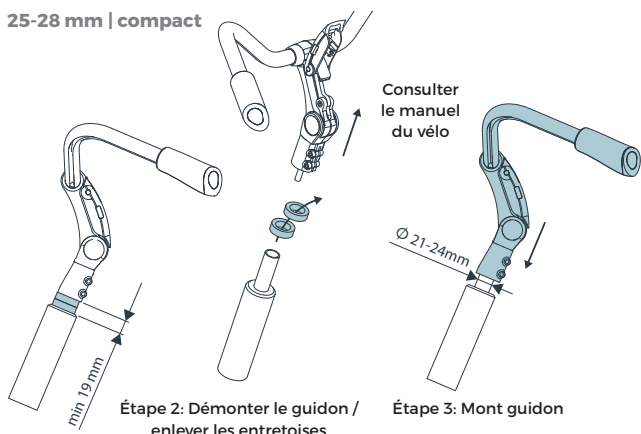


Étape 4: Retirer l'insert



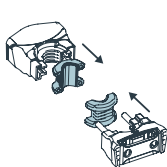
Étape 5: Mont 21 mm insert

25-28 mm | compact

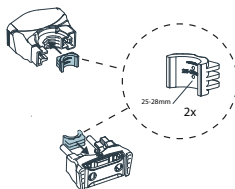


Étape 2: Démontez le guidon / enlever les entretoises

Étape 3: Mont guidon

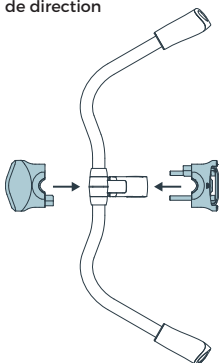


Étape 4: Retirer l'insert

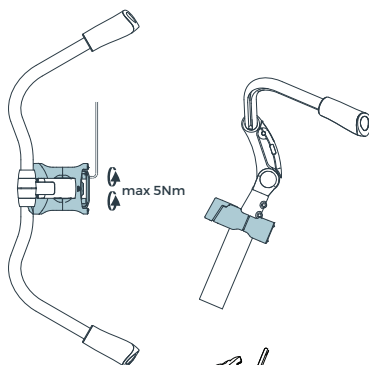


Étape 5: Mont 25-28 mm insert

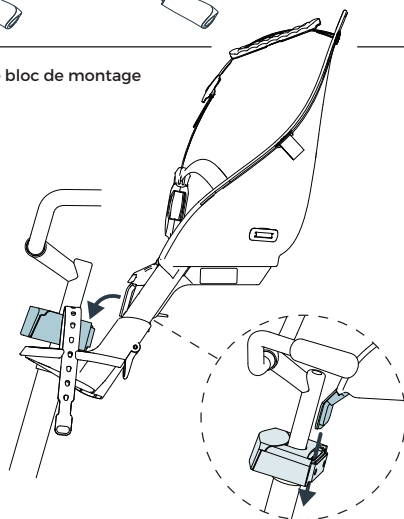
Étape 6 : Placer le bloc sur le tube de direction



Étape 7 : Serrer avec 5Nm max



Fixer le siège vélo sur le bloc de montage



Contrôlez toujours après le montage du siège si vous pouvez tourner le guidon du vélo aussi bien à gauche qu'à droite. Si l'angle vers la gauche ou la droite est inférieur à  $45^\circ$ , nous vous conseillons de monter un guidon différent.

Le siège est aussi facile à démonter quand vous ne l'utilisez pas.



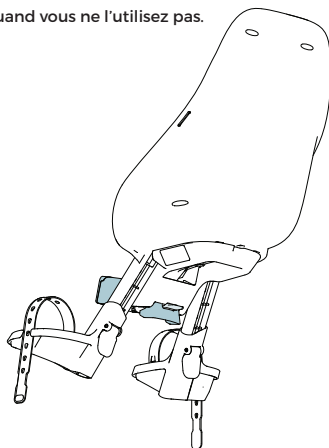
Étape 1 : Appuyer sur le bouton



Étape 2 : Bouger le levier vers l'arrière



Étape 3 : Enlever le siège du bloc de montage



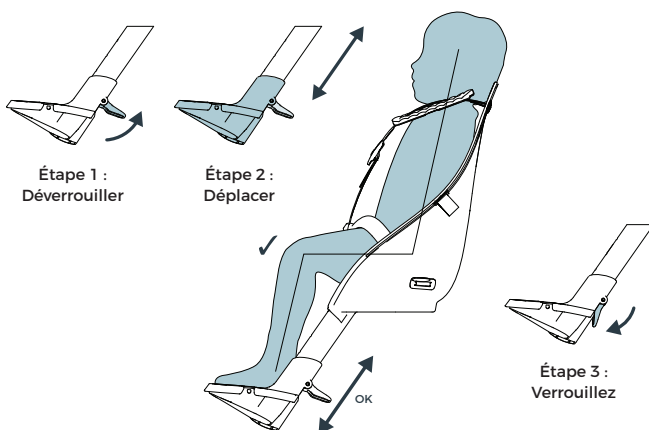
## Comment utiliser le siège Urban Iki Avant ?

Si vous utilisez le siège avant Urban Iki, contrôlez alors toujours si le siège est bien fixé et faites un court essai sans emmener votre enfant. Si tout fonctionne bien et que vous faites du vélo sans aucune gêne alors vous êtes prêt à partir avec votre enfant. Placez votre enfant dans le siège et fermez la ceinture assez serrée mais sans pincer. Ajustez les repose-pieds à la hauteur correcte et assurez-vous que les pieds restent en place en serrant les sangles de pieds. Vérifiez toujours qu'il n'y ait pas de parties tranchantes à portée de votre enfant et que votre enfant ou ses vêtements ne puissent pas venir au contact avec les parties mobiles ou en rotation de votre vélo.



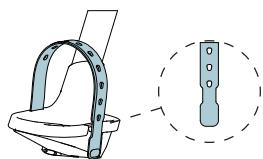
Scannez pour une vidéo d'instructions

### Ajuster les repose-pieds



### Régler les sangles de pieds

Étape 1 : Insérer les sangles de pieds



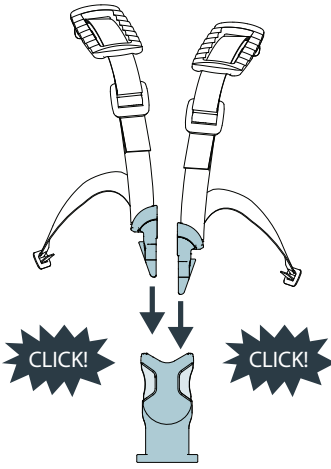
Étape 2 : Régler



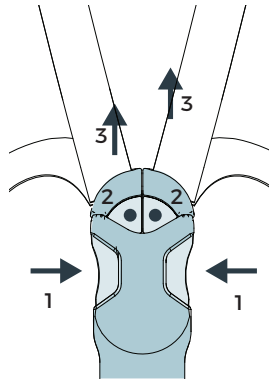
Étape 3 : Détacher



## Ouvrir et fermer la ceinture



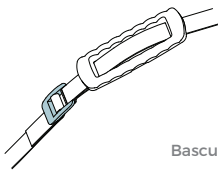
Fermer la ceinture



Ouvrir la ceinture

1. Appuyer
2. Appuyer
3. En haut

## Régler la lanière de la ceinture



Basculer vers le haut

Tirer la lanière de la ceinture

Serrer la ceinture

## Une utilisation sûre, quelques avertissements :

- Prenez votre enfant de 9 mois ou plus avec un poids de 9 kg ou plus seulement quand il peut s'asseoir indépendamment pour la durée du trajet à vélo. Contrôlez régulièrement si votre enfant en pleine croissance ne devient pas trop lourd ou trop grand, 22 kg au maximum, avant d'utiliser le siège.
- Habillez toujours votre enfant suffisamment chaudement et protégez-le contre la pluie. Votre enfant est assis sans bouger et se refroidit donc rapidement.
- Le laissez jamais votre enfant seul dans le siège sans que vous teniez le vélo. Assurez-vous que votre vélo est équipé d'une bonne béquille (double).
- Vérifiez que le siège ne soit pas devenu trop chaud par le soleil avant que vous ne mettiez votre enfant dans le siège par beau temps.
- Ne modifiez jamais vous-même votre siège et prenez contact avec le magasin où vous l'avez acheté ou avec le service clients d'Urban Iki en cas de défaut éventuel. N'utilisez pas le siège vélo si une partie est endommagée.
- Si vous emmenez votre vélo sur un porte-vélo en voiture ; enlevez toujours le siège vélo. Les turbulences peuvent endommager le siège ou la fixation sur le vélo. L'utilisation du siège vélo deviendrait dangereuse.
- Fermez les sangles du siège si vous faites du vélo sans votre enfant ; ainsi vous évitez que les sangles s'accrochent à quelque chose ou qu'elles s'emmêlent.
- Utilisez le siège vélo uniquement pour la transport d'un enfant. Disposez sacs ou autres bagages en position opposée à votre enfant. Ainsi vous répartissez uniformément le poids sur le vélo.
- Ne levez pas votre vélo par le siège vélo.
- Urban Iki vous recommande d'utiliser un casque bien adapté à votre enfant.
- Votre siège vélo enfant Urban Iki est conçu pour emmener votre enfant à vélo dans les circonstances quotidiennes. Le siège n'est pas adapté pour des parcours en vélos tout terrain et VTT.
- Faire du vélo avec un enfant dans un siège peut influencer le comportement du vélo, notamment la conduite dans les virages, le freinage et le départ.
- Vous devez avoir 16 ans ou plus pour pouvoir transporter un enfant sur un vélo avec un siège de vélo Urban Iki. La législation pour cela peut varier d'un pays à l'autre.



## Entretien, garantie et service

Si vous entretenez bien votre siège de vélo vous aurez pendant longtemps le plaisir de faire du vélo. Le nettoyage occasionnel du siège avec un chiffon, de l'eau tiède et un détergent doux est suffisant.

Les produits Urban Iki produits sont développés et fabriqués selon les plus hauts standards de qualité. Le siège de vélo Urban Iki Avant a été testé selon la plus haute norme européenne en vigueur EN14344. Un certificat délivré par le principal institut TUV est accordé comme preuve de conformité à cette norme.

Nous vous donnons deux ans de garantie sur votre siège Urban Iki Avant. Cette période de garantie débute à la date d'achat comme mentionné sur le ticket de caisse. Conservez toujours ce ticket de caisse pour bénéficier de cette garantie.

La garantie est exclue dans les cas suivants :

- En cas d'utilisation du produit autre que décrite dans le manuel d'utilisation.
- Le produit est proposé sans son ticket de caisse original dans la période de garantie applicable.
- Les réparations du siège de vélo Urban Iki ont été réalisées par des tiers.
- Le défaut est à la suite d'une utilisation ou un entretien incorrect ou non soigneux, par négligence ou accident.
- Il s'agit d'une usure normale des pièces à laquelle on peut s'attendre suite à l'utilisation quotidienne du produit.

La garantie accordée est en conformité avec la Directive européenne 99/44/EC en date du mardi 25 mai 1999.

En cas de plainte ou de défaut de votre siège de vélo Urban Iki, prenez directement contact avec le magasin où vous avez acheté votre siège vélo ou avec notre service clients.

Urban Iki customer service  
OGK Europe B.V.  
Energiestraat 13  
7442 DA Nijverdal  
The Netherlands

[www.urbaniki.com](http://www.urbaniki.com)  
E: [info@urbaniki.com](mailto:info@urbaniki.com)



NOR

# urban iki

イキ BY OGIKAWA



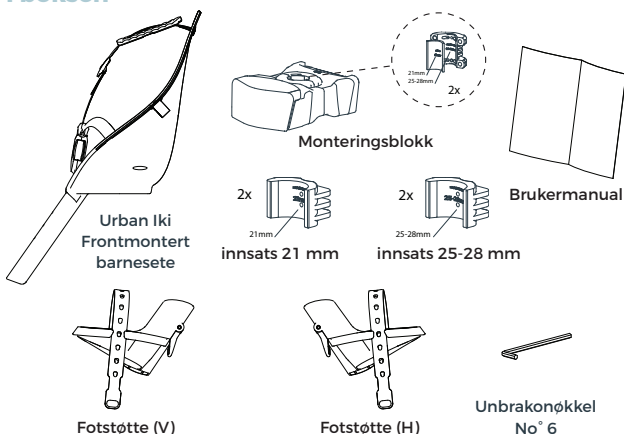
Hei

Du har valgt Urban Iki Frontmontert barnesetet, barnesetet for barnets første turer på sykkelen.

Urban Iki av OGIKAWA er utviklet av nederlandske og japanske designere. Det beste fra begge verdener kommer sammen i Urban Iki-produktene. OGIKAWA har produsert innovative produkter til sykkelforbrukeren i 80 år, og er sykkelseteekspert i Japan, hvor sykkelen er konge. Teknologi og sikkerhet på høyeste nivå. Nederlandsk design er kjent over hele verden. Og Urban Iki sykkel setet kombinerer disse faktorene.

I tillegg til Urban Iki Frontmontert barnesetet er det også en montert vindrute som tilbehør, for større beskyttelse mot vind, vær og insekter og mot steiner fra veien. En ekstra monteringsblokk for en sykkel nr 2, er også tilgjengelig som et separat tilbehør. Er ditt barn nå over 15 kg? Da er Urban Iki- frontmontert barnesete ikke lenger egnet til å bære barnet ditt på sykkelen. For barn fra 15 kg til 22 kg, er det Urban Iki bakmontert barnesete for å bære barn på baksiden av sykkelen din. Gå til [www.urbaniki.com](http://www.urbaniki.com) for hele spekteret og alt tilbehør.

## I boksen



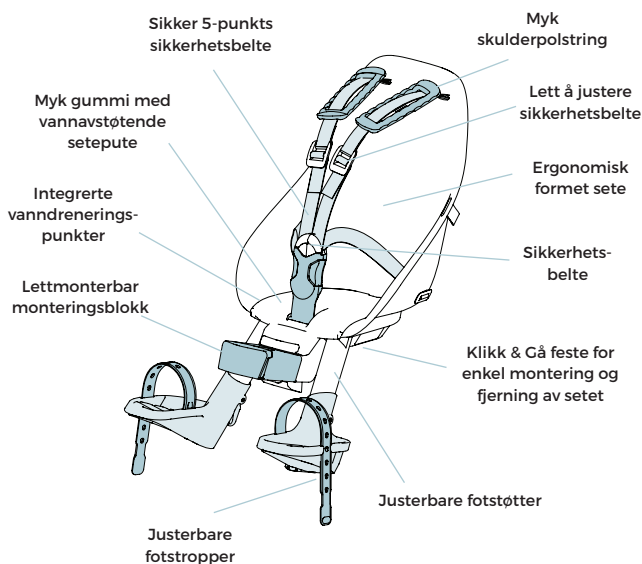
## Brukermanual

Urban Iki-setet er enkelt å sette sammen og feste på sykkelen din. Denne brukermanualen forklarer hvordan du gjør det selv raskt og enkelt. Så du kan komme på veien med en gang og nyte sykling med barnet ditt. Les brukermanualen nøye før du bruker Urban Iki-setet, og følg nøye instruksjonene for sikker bruk. Det er den beste måten å sikre mye sykling på.



Hold plastemballasje utenfor rekkevidde av spedbarn og barn på grunn av risikoen for kvelning. Kast emballasjen straks.

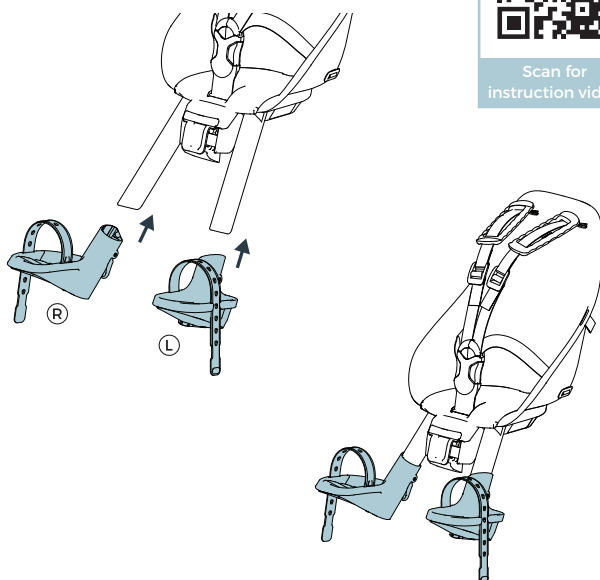
## Hva gjør Urban Iki Front setet unikt



## Hvordan montere Urban Iki-setet

Ditt Urban Iki-sete er enkelt å sette sammen. Alt du trenger å gjøre er å skyve fotstøttene på venstre og høyre monteringsrør.

### Montering av venstre og høyre fotstøtter



Scan for  
instruction video

## Hvordan montere Urban Iki-setet på sykkelen



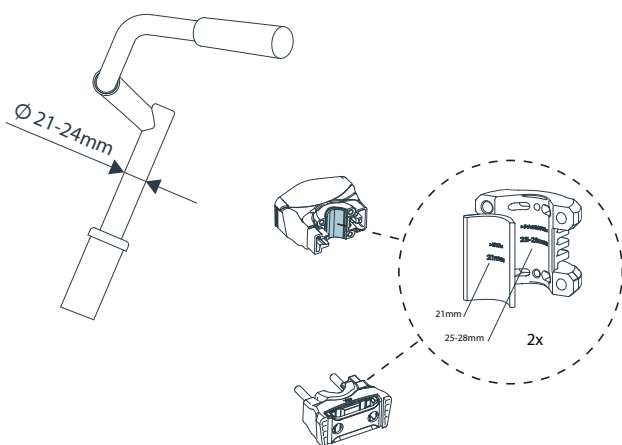
Scan for  
instruction video

Urban Iki-setet er egnet for barn med en maksimal vekt på 15 kg i aldersgruppen 9 måneder til 3 år. Sjekk om du har lov til å bruke Urban Iki frontmontert barnesete i landet du har tenkt å bruke den på. Barnesetet er montert på forsiden av en sykkel på styrestengene med en diameter på mellom 21-28 mm. Bruk bare Urban Iki frontmontert barnesete på sykler som er bygget for en tyngre belastning. Hvis det er nødvendig, se i sykkelens brukermanual eller spør produsenten. Hvis sykkelen din er i teknisk stand for jobben, monter deretter Urban Iki setet som følger.

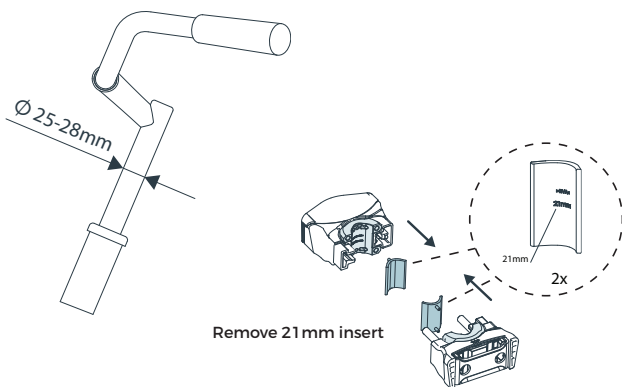
### Trinn 1: skru av



21-24 mm | standard

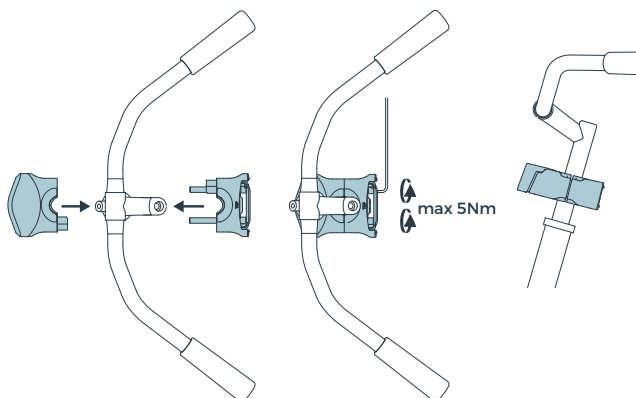


25-28 mm | standard

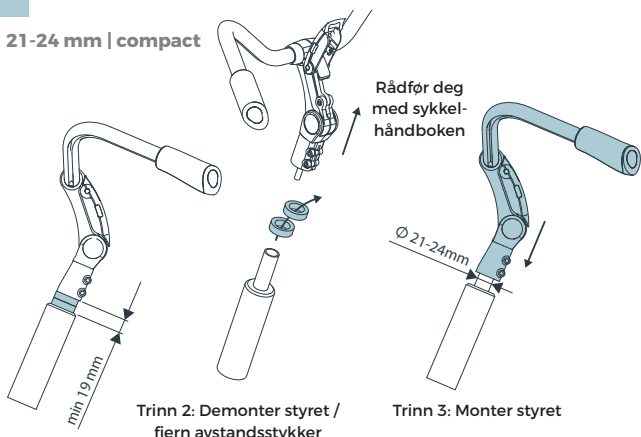


Trinn 2: Monter blokken til styret

Trinn 3: Skru fast til maks 5Nm

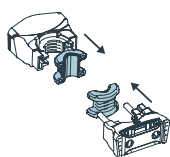


21-24 mm | compact

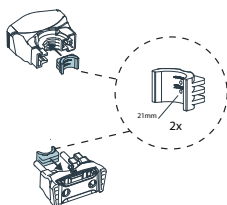


Trinn 2: Demonter styret / fjern avstandsstykker

Trinn 3: Monter styret

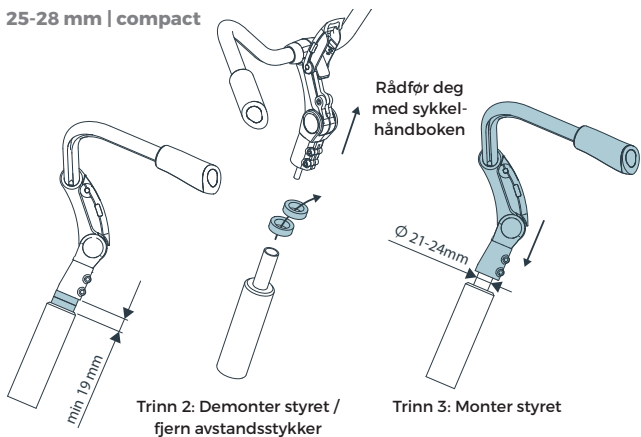


Trinn 4: Fjern innsatsen



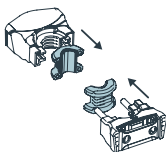
Trinn 5: Monter 21 mm innsats

25-28 mm | compact

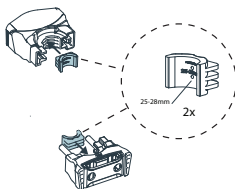


Trinn 2: Demonter styret / fjern avstandsstykker

Trinn 3: Monter styret

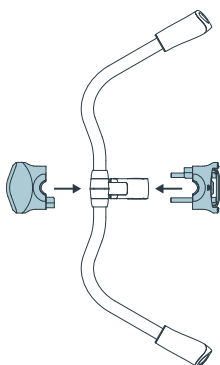


Trinn 4: Fjern innsatsen

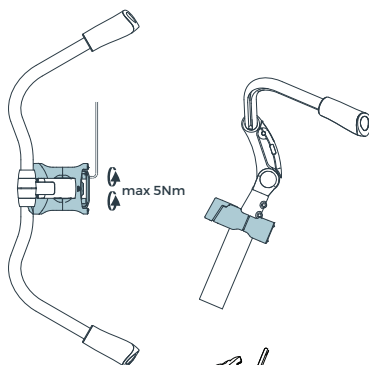


Trinn 5: Monter 25-28 mm innsats

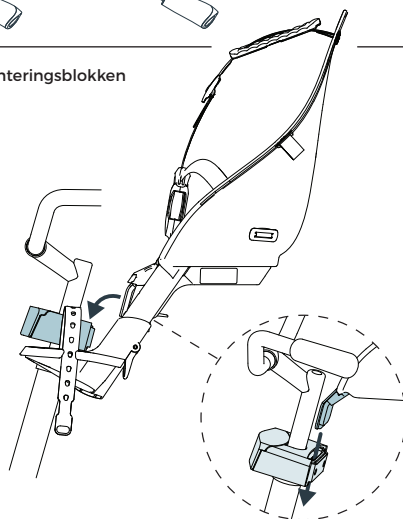
Trinn 6: Monter blokken til styret



Trinn 7: Skru fast til maks 5Nm



Fest sykkel setet til monteringsblokken



Kontroller alltid om styret fortsatt kan bli vridd riktig både til venstre og høyre etter å ha montert barnesetet. Hvis rotasjonsvinkelen er mindre enn 45° til venstre eller høyre, anbefaler vi at du monterer et annet styre.

Sykel setet er også lett å fjerne når det ikke er i bruk.



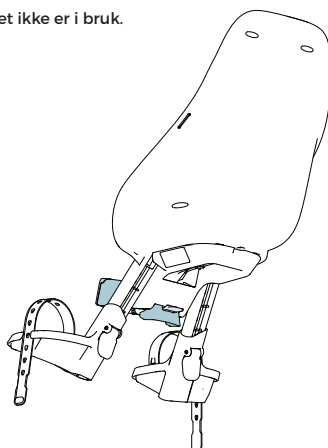
Trinn 1: Trykk på knappen



Trinn 2: Vri håndtaket på baksiden



Trinn 3: Fjern setet fra monteringsblokken



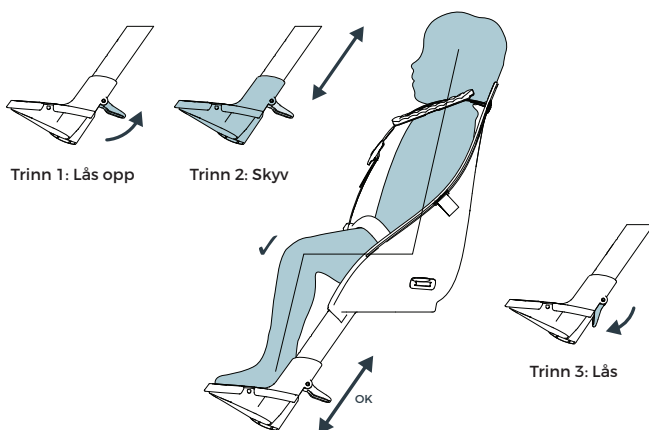
## Hvordan bruke Urban Iki-setet

Når du bruker Urban Iki frontmontert barnesetet, kontroller alltid om setet er riktig montert og ta en kort testkjøring uten barnet ditt. Hvis alt fungerer som det skal, og du ikke er plaget når du sykler, er du nå klar til å sykle med barnet ditt. Sett barnet ditt i setet og fest sikkerhetsbeltet godt, men ikke for stramt. Juster fotstøttene til ønsket høyde og sørg for at føttene holdes på plass ved å feste fotstroppene. Kontroller alltid om det er skarpe sykkel deler innen rekkevidde av barnet ditt, og at klær barnet ditt har på, ikke kommer i kontakt med roterende eller bevegelige deler på sykkelen din.

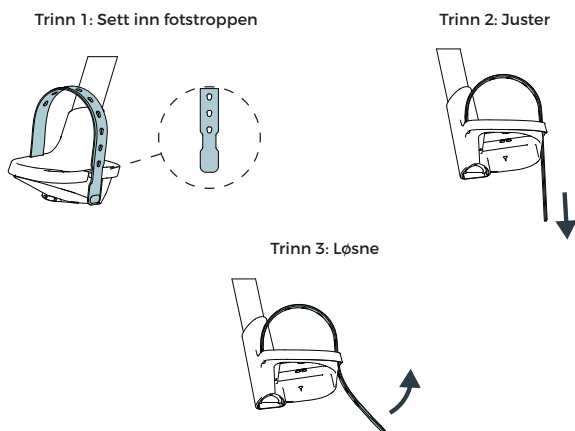


Scan for  
instruction video

### Juster fotstøttene

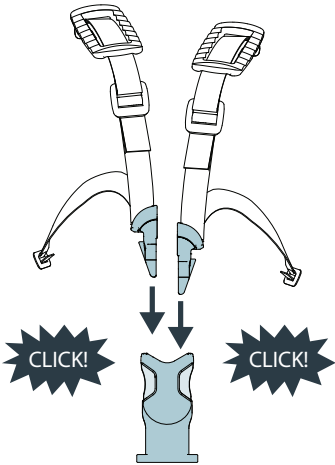


### Juster fotstroppene

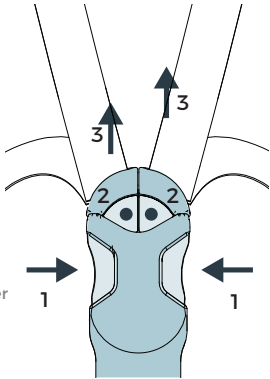




### Åpning og lukking av sikkerhetsbelte



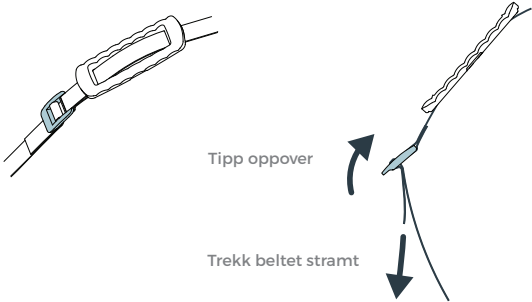
Lukk sikkerhetsbeltet



- 1. Trykk på
- 2. Trykk på
- 3. Trekk oppover

Åpne sikkerhetsbeltet

### Justering av sikkerhetsbeltet



Tipp oppover

Trekk beltet stramt

Stram belte

## Sikker bruk; noen advarsler:

- Bare ta barnet ditt på 9 måneder eller eldre, med en vekt på 9 kg eller mer, hvis han eller hun kan sitte oppreist uten hjelp under den planlagte sykkelturen. Kontroller regelmessig for å sikre at ditt barn ikke er for høyt eller tungt (maksimalt 15 kg) for setet du bruker.
- Ta alltid nok klær på barnet ditt for med beskyttelse mot vind og regn. Barnet ditt beveger seg ikke og avkjøles dermed raskt.
- Ikke la barnet sitt alene i barnesetet uten å holde sykkelen fast. Pass på at sykkelen din er utstyrt med en stabil (dobbel) støtte.
- Sørg for at barnesetet ikke har vært utsatt for solens varme før du plasserer barnet ditt i setet.
- Ved feil må du aldri endre noe på barnesetet ditt, men ta kontakt med butikken hvor du kjøpte setet eller Urban Iki kundeservice. Ikke bruk barnesetet hvis en del er defekt.
- Fjern alltid sykkel setet når du transporterer sykkelen din på en bil. Turbulens kan skade eller løsne setet, og dermed gjøre det usikkert for bruk.
- Lås alltid barnesetet på sykkelen, selv når du sykler uten barnet ditt. Dette forhindrer forviklinger med selen.
- Bruk bare barnesetet til å transportere et barn på sykkelen din. Vesker eller annen bagasje transporteres best på sykkelen eller festes til motsatt posisjon av barnet ditt, og fordeler dermed vekten på sykkelen din.
- Ikke løft sykkelen etter barnesetet.
- Urban Iki anbefaler at du bruker en hjelm som passer godt til barnet ditt.
- Urban Iki barnesetet er beregnet for daglig transport av barnet ditt; Det er ikke egnet for terrengsykling.
- Sykling med et barn i et barnesete kan påvirke håndteringen av sykkelen din. Dette gjelder spesielt for sving, bremsing og akselerasjoner.
- Du må være 16 år eller eldre for å kunne transportere et barn med et Urban Iki barnesete. Tilsvarende lovgivning kan variere avhengig av landet du er i.

## Maintenance, warranty and service

Urban Iki-produktene er utviklet og produsert i henhold til høyeste kvalitetsstandard. Urban Iki bakmontert barnesete er testet i henhold til høyest gjeldende europeisk standard EN 14344. Det anerkjente instituttet TÜV har utstedt et sertifikat som bevis på å oppfylle kravene i denne standarden.

Vi utsteder en to års garanti på Urban Iki bakmontert barneseter. Denne garanti-perioden trer i kraft på kjøpsdatoen som angitt på kvitteringen. Oppbevar denne kvitteringen trygt for å kunne benytte deg av denne garantien.

Garantien er utelukket i følgende tilfelle:

- Feil bruk av produktet annet enn det som er angitt i brukermanualen.
- Ikke kunne fremvise den originale kvitteringen innenfor garantiperioden.
- Reparasjoner utført på Urban Iki sykkel sete av tredjepart.
- Eventuelle feil som skyldes feilaktig, uforsiktig bruk eller vedlikehold, uaktsomhet eller ulykke.
- Normal slitasje på komponenter som kan forventes ved daglig bruk av et produkt.

Den utstedte garantien er i samsvar med europeisk direktiv 99/44 / EF av 25. mai 1999.

I tilfelle en klage eller mangel på Urban Iki barnesetet, vennligst kontakt butikken der du kjøpte Urban Iki barnesetet direkte, eller kontakt vår kundeservice.

Urban Iki customer service  
OGK Europe B.V.  
Energiestraat 13  
7442 DA Nijverdal  
The Netherlands

[www.urbaniki.com](http://www.urbaniki.com)  
E: [info@urbaniki.com](mailto:info@urbaniki.com)



SWE

urban  
iki  
イキ BY OOK



Hej

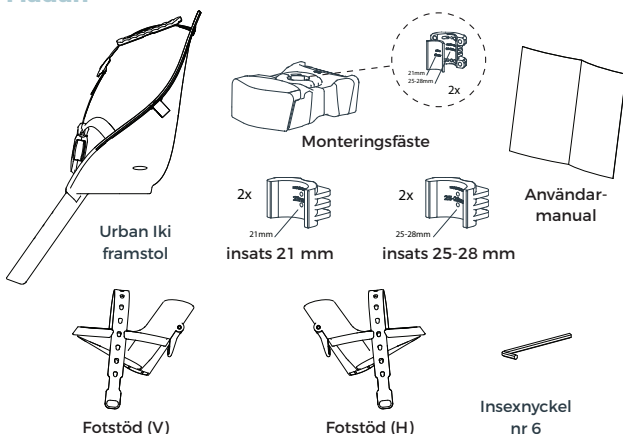
Du har valt en Urban Iki framstol, barnstolen för ditt barns första upplevelser på cykel.

Urban Iki av OOK är utvecklad av nederländska och japanska designers. Det bästa av de två länderna hittar du i Urban Iki produkterna. OOK har gjort innovativa produkter till cykelkonsumenter i 80 år och är den föredragna barnstolexperten i cykellandet Japan. Fokus finns på teknik och säkerhet på högsta nivå. Dutch design är känd över hela världen. Din Urban Iki barnstol kombinerar dessa faktorer.

Förutom Urban Iki framstolen finns även en monterad vindruta som tillbehör för ökat skydd mot vind, väder, insekter och stenar från vägen. Ett extra monteringsfäste för en annan cykel finns också som separat tillbehör. Är ditt barn nu över 15 kg? Då är Urban Iki framstolen inte längre lämplig för transport av ditt barn på cykeln. För barn från 15 kg till 22 kg finns det en Urban Iki bakstol för montage på bagagehållaren.

Gå till [www.urbaniki.com](http://www.urbaniki.com) för hela sortimentet och alla tillbehör.

## I lådan



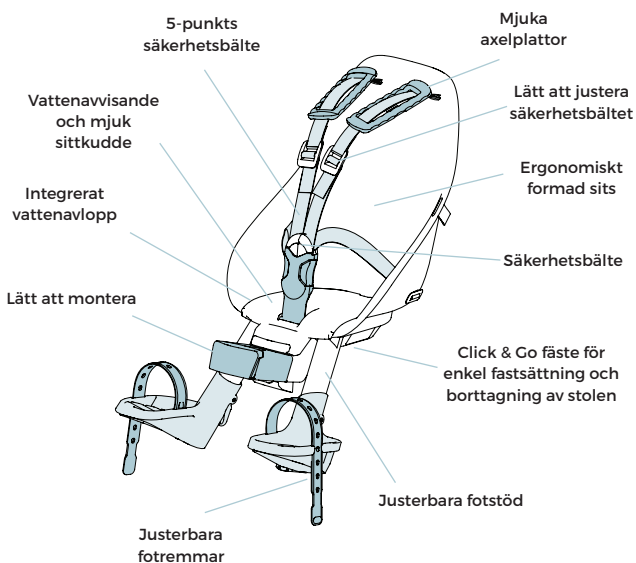
## Bruksanvisning

Urban Iki framstolen är enkel att montera och fästa på din cykel. Denna manual förklarar hur du gör det själv, snabbt och enkelt, så du kan komma på vägen genast och njuta av cykling med ditt barn. Läs manualen noga innan du använder Urban Iki framstolen och följ noggrant instruktionerna för säker användning. Då får du många säkra cykelupplevelser.



Förvara plastförpackningsmaterial utom räckhåll för spädbarn och barn på grund av risken för kvävning. Kasta bort förpackningen omedelbart.

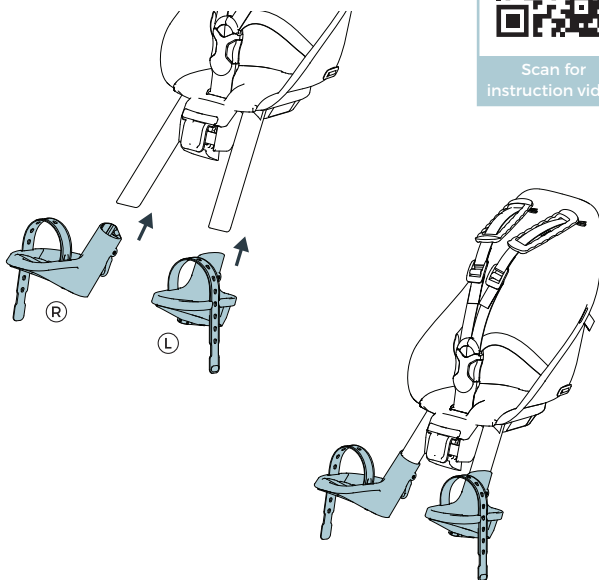
## Varför är Urban Iki unik?



## Hur man monterar Urban Iki framstol

Din Urban Iki framstol är lätt att montera. Bara klicka på vänster och höger fotstöd på barnstolen.

### Mounting left and right foot supports



Scan for  
instruction video

## Hur man monterar Urban Iki framstolen på cykeln



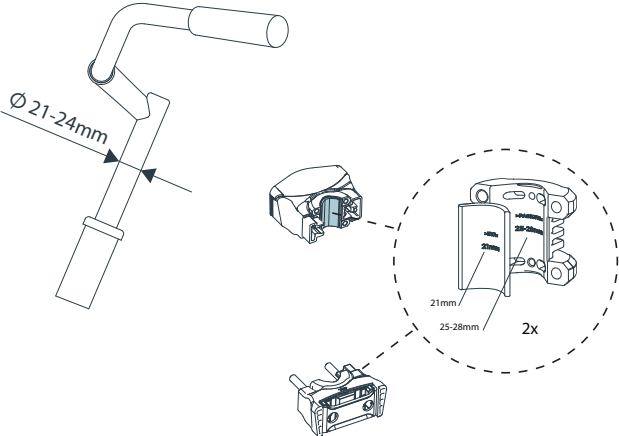
Scan for  
instruction video

Urban Iki framstolen är lämplig för barn med en maximal vikt på 15 kg, i åldersintervallet 9 månader till ca 3 år. Kontrollera om du är lagligt tillåten att använda Urban Iki framstolen i det land där du tänker använda den. Cykelstolen kan monteras på styrcammar med en diameter på 21-28 mm. Använd bara Urban Iki framstolen på cyklar byggda för en tyngre belastning. Vid behov, se cykelhandboken eller fråga tillverkaren. Om din cykel uppfyller de tekniska kraven, montera Urban Iki cykelstolen enligt följande.

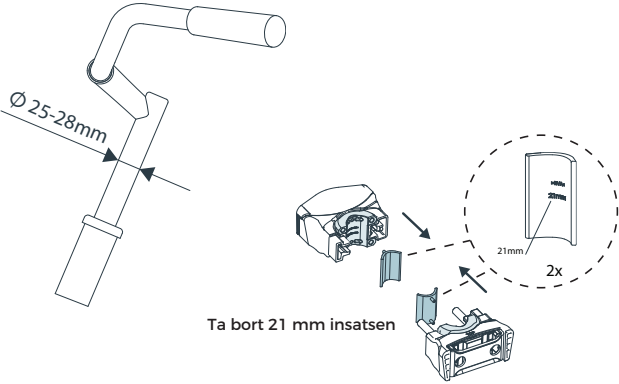
### Steg 1: Skruva loss



21-24 mm | standard

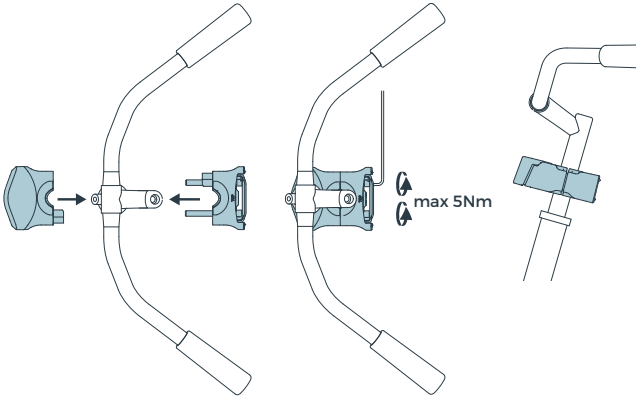


25-28 mm | standard

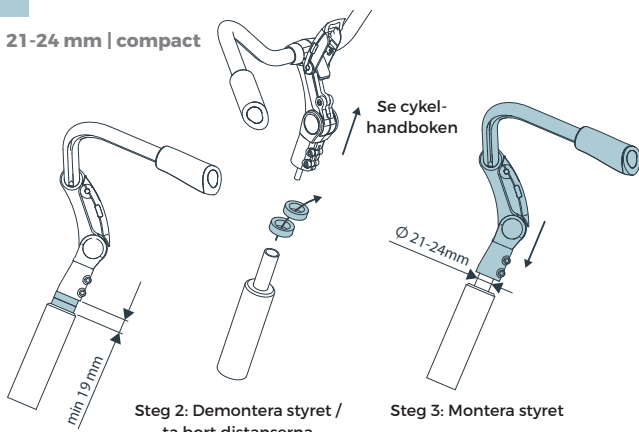


Steg 2: Montera fästet på styret

Steg 3: Skruva till max 5Nm

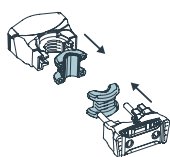


## 21-24 mm | compact

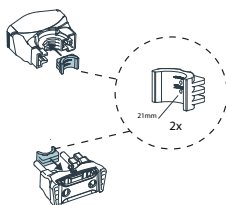


Steg 2: Demontera styret / ta bort distanserna

Steg 3: Montera styret

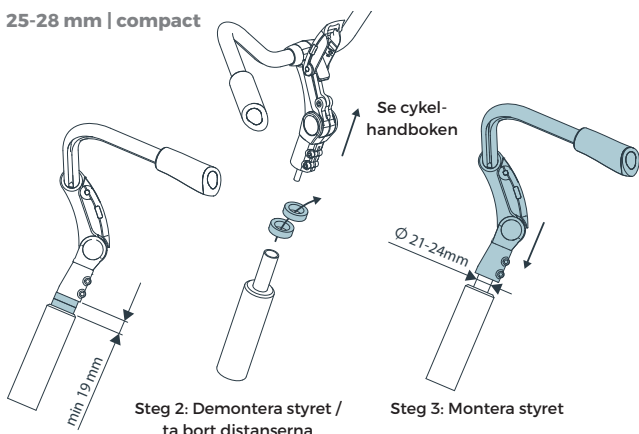


Steg 4: Ta bort insatsen



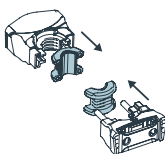
Steg 5: Montera 21 mm insats

## 25-28 mm | compact

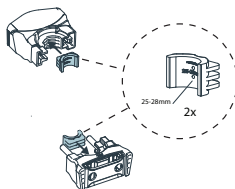


Steg 2: Demontera styret / ta bort distanserna

Steg 3: Montera styret



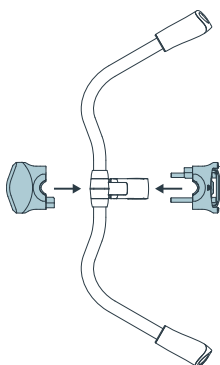
Steg 4: Ta bort insatsen



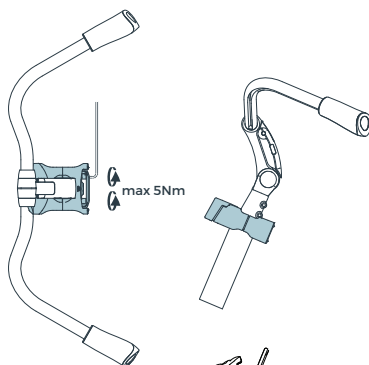
Steg 5: Montera 25-28 mm insats



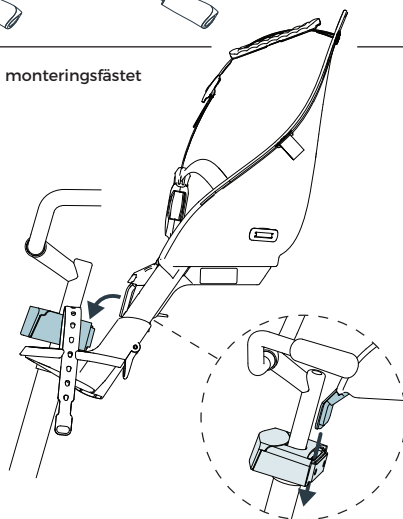
Steg 6: Montera fästet på styret



Steg 7: Skruva till max 5Nm



Montera cykelstolen på monteringsfästet



Kontrollera alltid att styret fortfarande kan svängas ordentligt både till vänster och höger efter att du har monterat cykelstolen. Om rotationsvinkeln är mindre än 45 ° åt vänster eller höger, rekommenderar vi att du monterar ett annat typ styre.

Cykelstolen är också lätt att ta bort när det inte används.



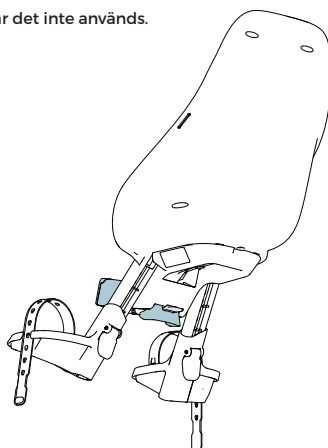
Steg 1: Tryck på knappen



Steg 2: Vrid handtaget bakåt



Steg 3: Ta bort stolen från monteringsfästet



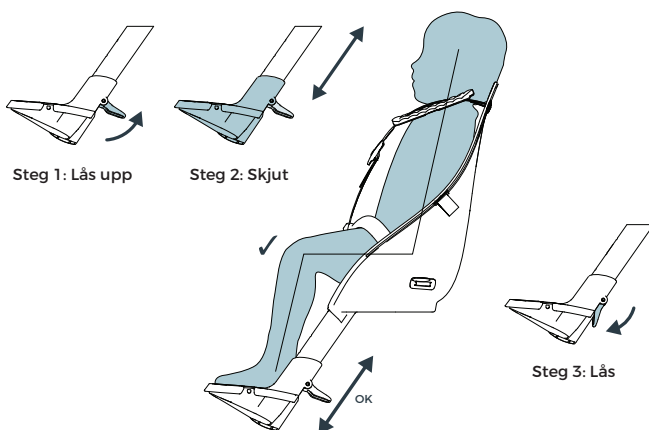
## Hur man använder Urban Iki framstolen

När du använder Urban Iki framstolen, kontrollera alltid att stolen är monterat korrekt och ta en kort provkörning utan ditt barn i stolen. Om allt fungerar korrekt och du inte känner dig begränsad när du cyklar, är du nu redo att cykla med ditt barn. Placera ditt barn i stolen och fäst säkerhetsbältet ordentligt, men inte för hårt. Justera fotstöden till önskad höjd och se till att fötterna hålls på plats genom att fästa fotremmen. Kontrollera alltid att det inte finns några skarpa cykeldelar inom räckhåll för ditt barn och att ditt barns kläder inte kan komma i kontakt med roterande eller rörliga delar på din cykel.

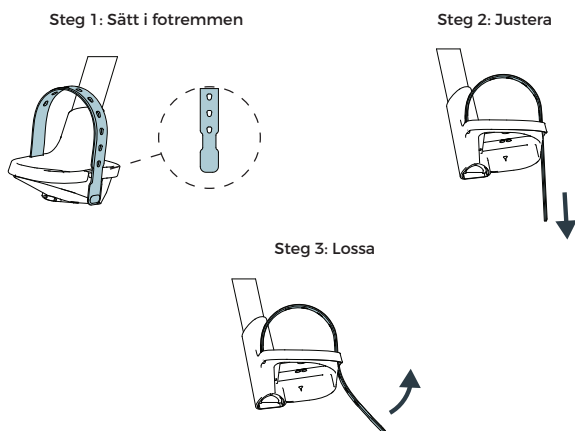


Scan for  
instruction video

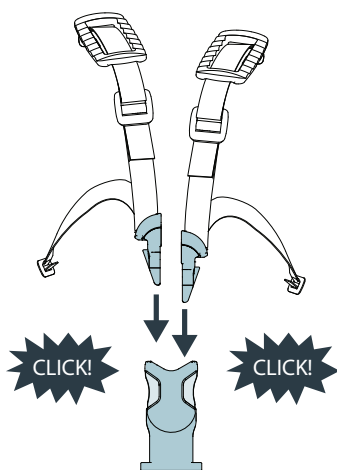
### Justera fotstöden



### Justera fotremmarna

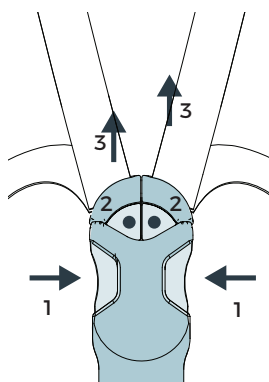


## Öppning och stängning av säkerhetsbältet



Stäng säkerhetsbälte

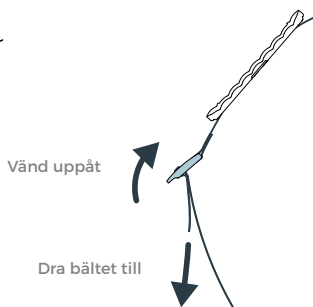
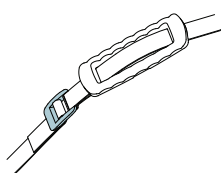
1. Tryck på
2. Tryck på
3. Dra uppåt



Öppna säkerhetsbältet

---

## Justering av säkerhetsbältet



Dra åt bältet

## Säker användning; några varningar:

- Använda endast för barn på 9 månader eller äldre, med en vikt av 9 kg eller mer, och om han eller hon kan sitta upprätt utan hjälp under den planerade cykelturen. Kontrollera regelbundet att ditt växande barn inte är för långt eller tungt (maximalt 22 kg) för den stol du använder.
- Klä alltid ditt barn varmt och med tillräckligt skydd mot vind och regn. Ditt barn rör inte på sig och avkyls snabbt.
- Lämna aldrig ditt barn i cykelstolen utan att hålla i cykeln ordentligt. Se till att din cykel är utrustad med ett stabilt cykelstödben (tvåbens).
- Kontrollera att cykelstolen inte är för varmt i solen under fint väder, innan du sätter barnet i stolen.
- Om det uppstår en defekt, får du aldrig ändra något på din cykelstol själv, men kontakta antingen butiken där du köpte din stol eller Urban Iki kundservice. Använd inte cykelstolen om en komponent är defekt.
- Vid transport av cykeln på bilens cykelhållare; Ta alltid bort cykelstolen. Turbulens kan skada stolen eller dess montering. Detta gör stolen osäker att använda.
- Lossa säkerhetsbältena på cykelstolen även när ditt barn inte sitter i den; Detta förhindrar att remarna blir intrasslad.
- Använd endast cykelstolen för transport av ditt barn. Väskor eller annat bagage transporteras bäst på cykeln på motsatt plats av ditt barn. Detta bidrar till att sprida vikten på cykeln.
- Lyft inte din cykel från cykelsätet.
- Urban Iki rekommenderar att du använder en bra anpassad hjälm för ditt barn.
- Urban Iki cykelstolen är avsedd att transportera ditt barn på cykeln under regelbunden pendling. Cykelstolen är inte avsett för körning i terräng.
- Vid cykling med ett barn i cykelsätet kan det påverka cykelns körbeteende, speciellt när du vänder, bromsar och startar.
- Du måste vara 16 år eller äldre för att transportera ett barn i Urban Iki cykelstolen. Lagstiftningen kan skilja sig från land till land.

## Underhåll, garanti och service

Urban Iki cykelstolen kräver gott underhåll för längre hållbarhet och för bra cykelglädje. Det räcker att rengöra cykelstolen med en trasa, ljummet vatten och ett mildt rengöringsmedel.

Urban Iki produkterna är utvecklade och tillverkade enligt de högsta kvalitetsstandarderna. Urban Iki framstolen är testad enligt den strängaste tillämpliga europeiska normen, EN 14344. Cykelstolen är certifierat av det ledande institutet TÜV som bevis på att det överensstämmer med denna standard.

Vi ger en två års garanti på din Urban Iki framstolen. Garantiperioden börjar från det datum då du köpte stolen som anges på köpkvittot. Spara alltid kvittot om du någonsin behöver göra anspråk på denna garanti.

Garantin gäller inte i följande fall:

- Vid användning av produkten på annat sätt än vad som föreskrivs i bruksanvisningen.
- Ett krav görs mot produktgarantin utan det ursprungliga kvittot utanför gällande garantiperiod.
- Om reparationer till Urban Iki barnstol utförs av tredje part.
- Om felet är ett resultat av felaktig användning eller underhåll, genom försumelse eller olycka.
- Normalt slitage på delar som kan förväntas med daglig användning av produkten.

Den utfärdade garantin överensstämmer med EU-direktiv 99/44 / EG av den 25 maj 1999.

Om det rör sig om ett klagomål eller fel i samband med din Urban Iki barnstol, kontakta butiken där du köpte din Urban Iki barnstol eller vår kundtjänst.

Urban Iki customer service  
OCK Europe B.V.  
Energiestraat 13  
7442 DA Nijverdal  
The Netherlands

[www.urbaniki.com](http://www.urbaniki.com)  
E: [info@urbaniki.com](mailto:info@urbaniki.com)





**For you to discover**

**Osaka - Amsterdam**